



ProAgria Etelä-Savo vuosikokous 26.4.2018

Maatalouden rakennemuutos sekä investointien rahoitus Etelä-Savossa

- rakennekehitys
- kannattavuus
- investoinnit
- maidontuotannon ennakkotietoja

Maija Puurunen
Yksikön päällikkö
Etelä-Savon ELY-keskus, maaseutupalvelut



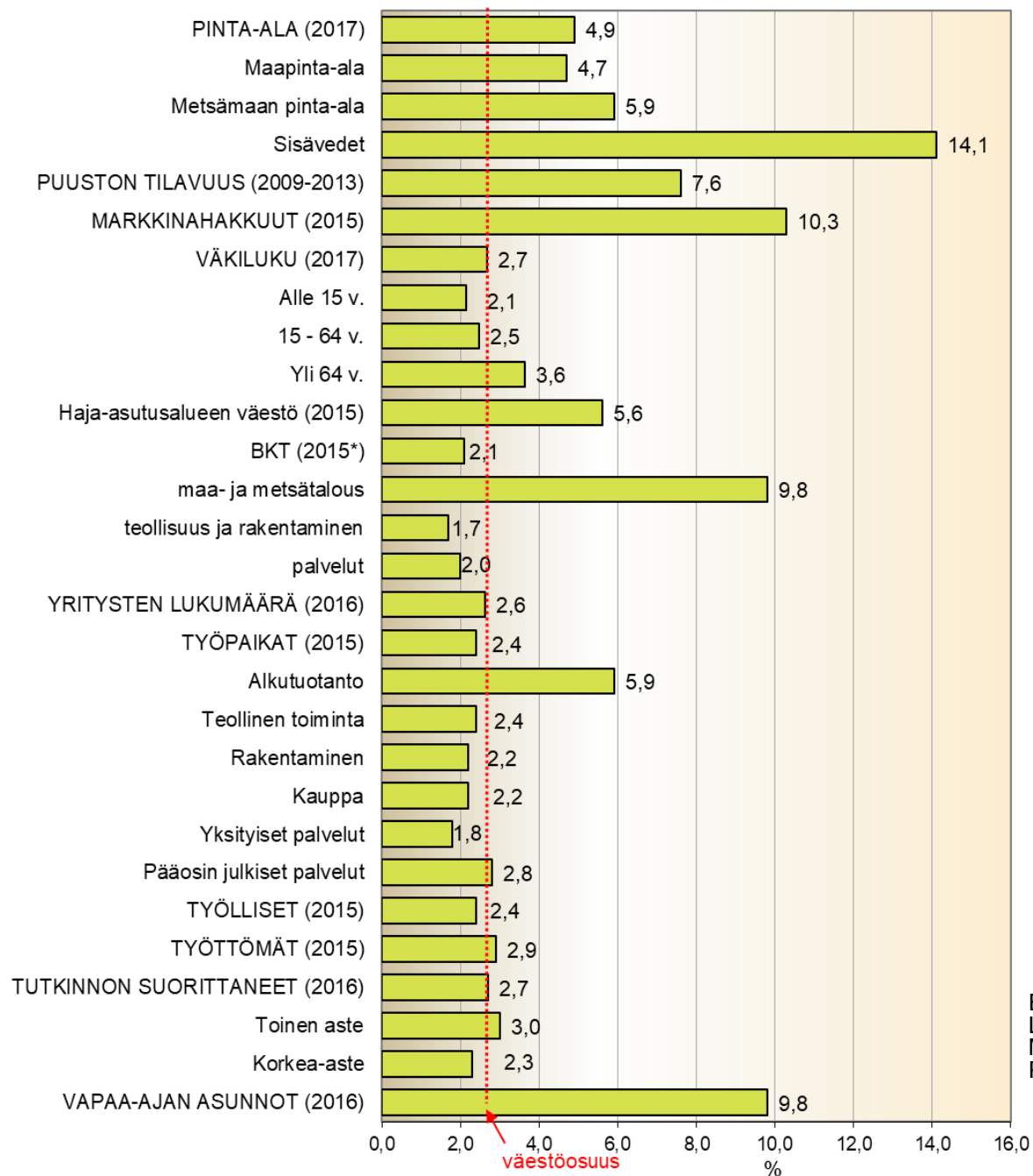
□ Maatalouden rakennekehitys





ETELÄ-SAVON MAAKUNTAPROFIILI

(Osuus koko maasta, %)



ETELÄ-SAVON MAAKUNTALIITTO
Lähde: Tilastokeskus,
Maanmittauslaitos, Metla
Päivitetty: 10.4.2018 / jk

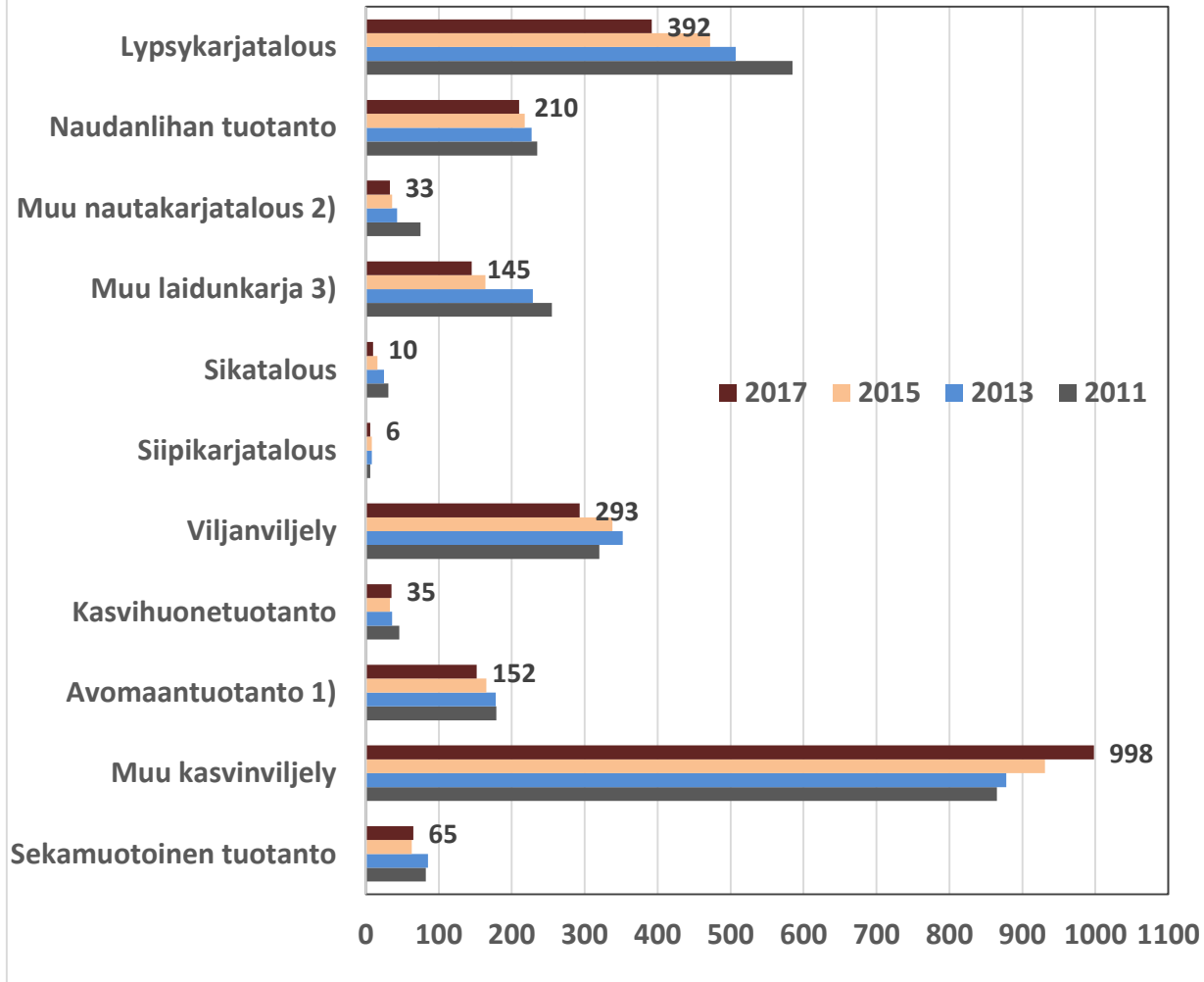


Maa- ja puutarhayritysten lukumäärä (kpl) Etelä-Savossa vuosina 2010-2017





Maatalous- ja puutarhayritysten lukuäärä (kpl) tuotantosuunnittain Etelä-Savossa vv. 2011-2017 (Luke)





Maatalouden rakennemuutos sekä investointien rahoitus Etelä-Savossa

Maa- ja puutarhayritysten lukumäärä tuotantosuunnan mukaan

SVT: Luonnonvarakeskus Luke, Maatalous- ja puutarhayritysten rakenne
Päivitetty viimeksi 16.2.2017

Alaviitteet

Tuotantosuunta on maatalous- ja puutarhayrityksen taloudellisesti merkittävin tuotantosuunta. Tieto lasketaan käyttäen Standard Output -menetelmää.

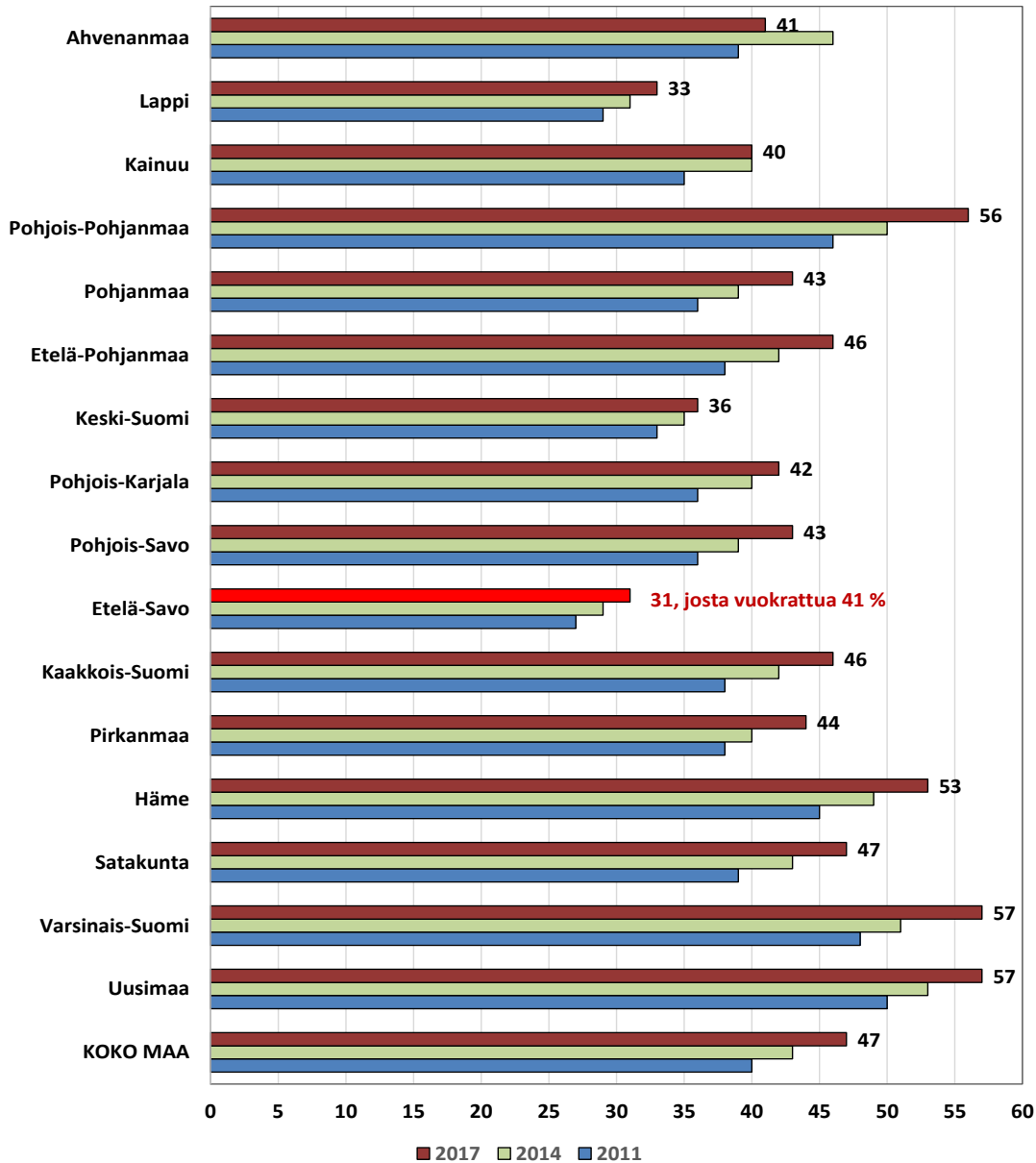
Jos yli 2/3-osaa tilan kokonaistuotosta tulee yhdestä tuotteesta, kuuluu tila tätä tuotetta vastaavaan tuotantosuuntaan. Ellei tällaista tuotetta löydy, tila luokituu sekatilaksi.

Tuotantosuuntahuomautukset:

- 1) Avomaantuotanto = Avomaan puutarhatuotanto.
- 2) Muu nautakarjatalous = Yhdistetty emolehmätuotanto ja lihanautojen kasvatusta.
- 3) Muu laidunkarja = Sisältää lammasta-, vuohi- ja hevostalouden.



Käytössä oleva maatalousmaa (ha/tila) ELY-keskuksittain vv. 2011, 2014 ja 2017 (Luke)





Maatalouden rakennemuutos sekä investointien rahoitus Etelä-Savossa

Etelä-Savon maatilat v. 2017 (1) ja v. 2020 (2)						
	Käytössä oleva maatalousmaa			Metsä- ja muu maa		Yht.
2017	tiloja	ha	ha/tila	ha	ha/tila	ha/tila
Heinävesi	66	1 450	22,0			
Joroinen	171	6 810	39,8			
Et.Savo (1)	2339	<u>72 300</u>	30,9	173 650	74,2	105,1
Et.Savo (2)	2102	64 030	30,5			



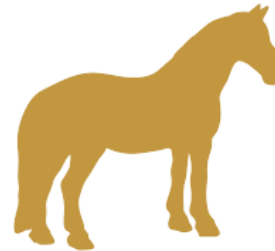
Kotieläinten lukumäärä Etelä-Savossa v. 2017



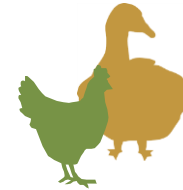
Emolehmiä 3 315 kpl



Lypsylehmiä 13 297 kpl



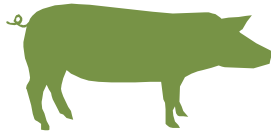
Hevosia (maatiloilla) 867 kpl



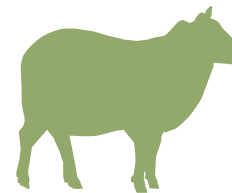
Siipikarjaa yhteensä 162 010 kpl



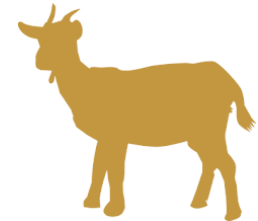
Sonneja 5 022 kpl



Sikoja 7 878 kpl



Lampaita 7 525 kpl

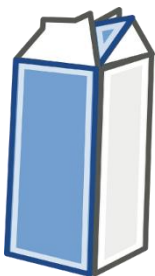


Vuohia 27 kpl

SVT: Luonnonvarakeskus, Kotieläinten lukumäärä



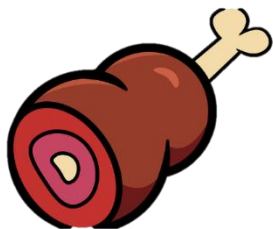
Kotieläintuotanto Etelä-Savossa v. 2017



Maidon tuotanto: 113 753 000 litraa

Lihan tuotanto:

- **Nauta** 4,3 milj. kg
- **Sika** 1,1 milj. kg
- **Lammas** 0,06 milj. kg



SVT: Luonnonvarakeskus, Alueittainen maidontuotanto
SVT: Luonnonvarakeskus, Alueittainen lihan tuotanto



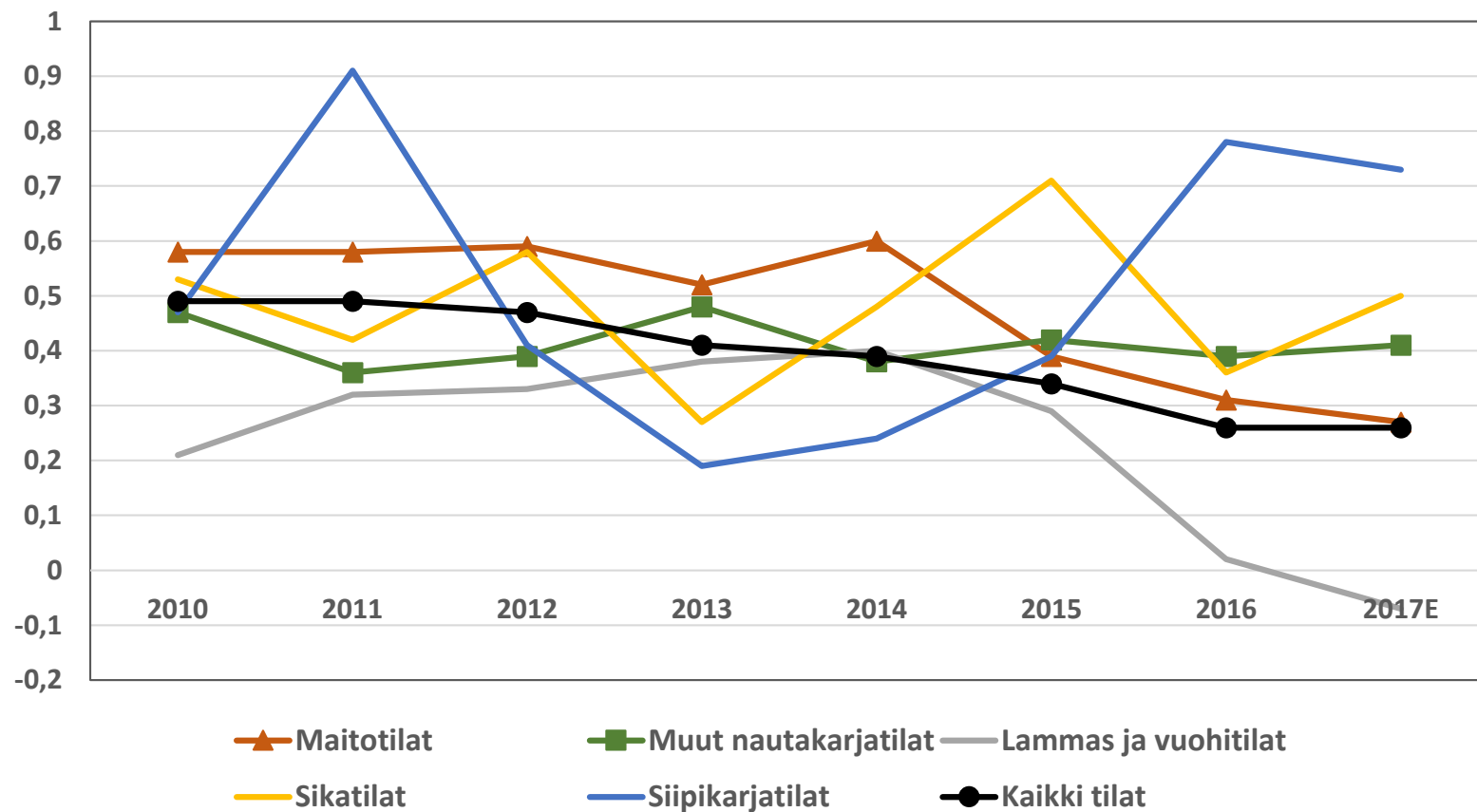
□ Maatalouden kannattavuus





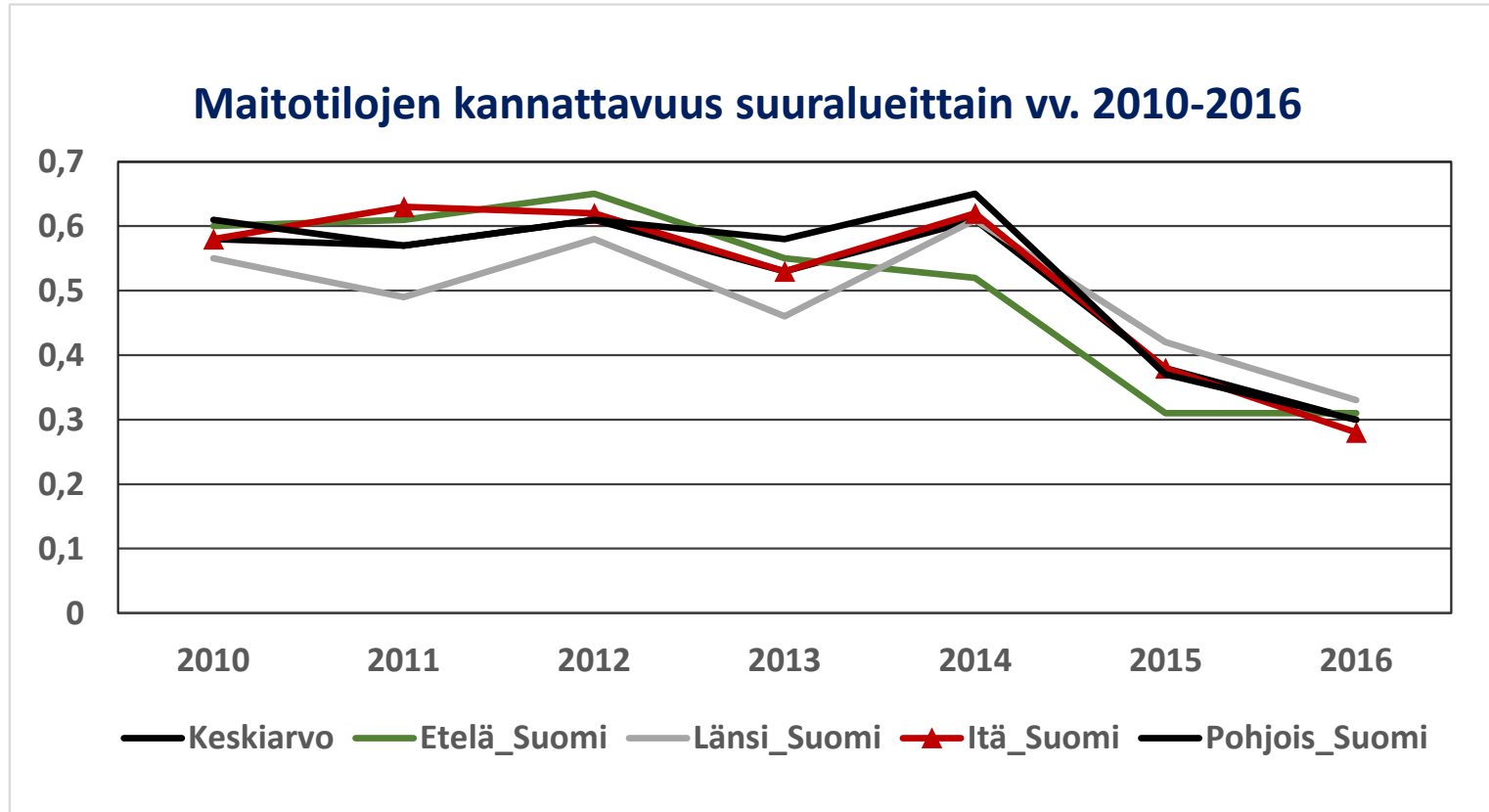
Maatalouden rakennemuutos sekä investointien rahoitus Etelä-Savossa

Kotieläintilojen kannattavuus koko maassa vv. 2010-2017e (Luke)



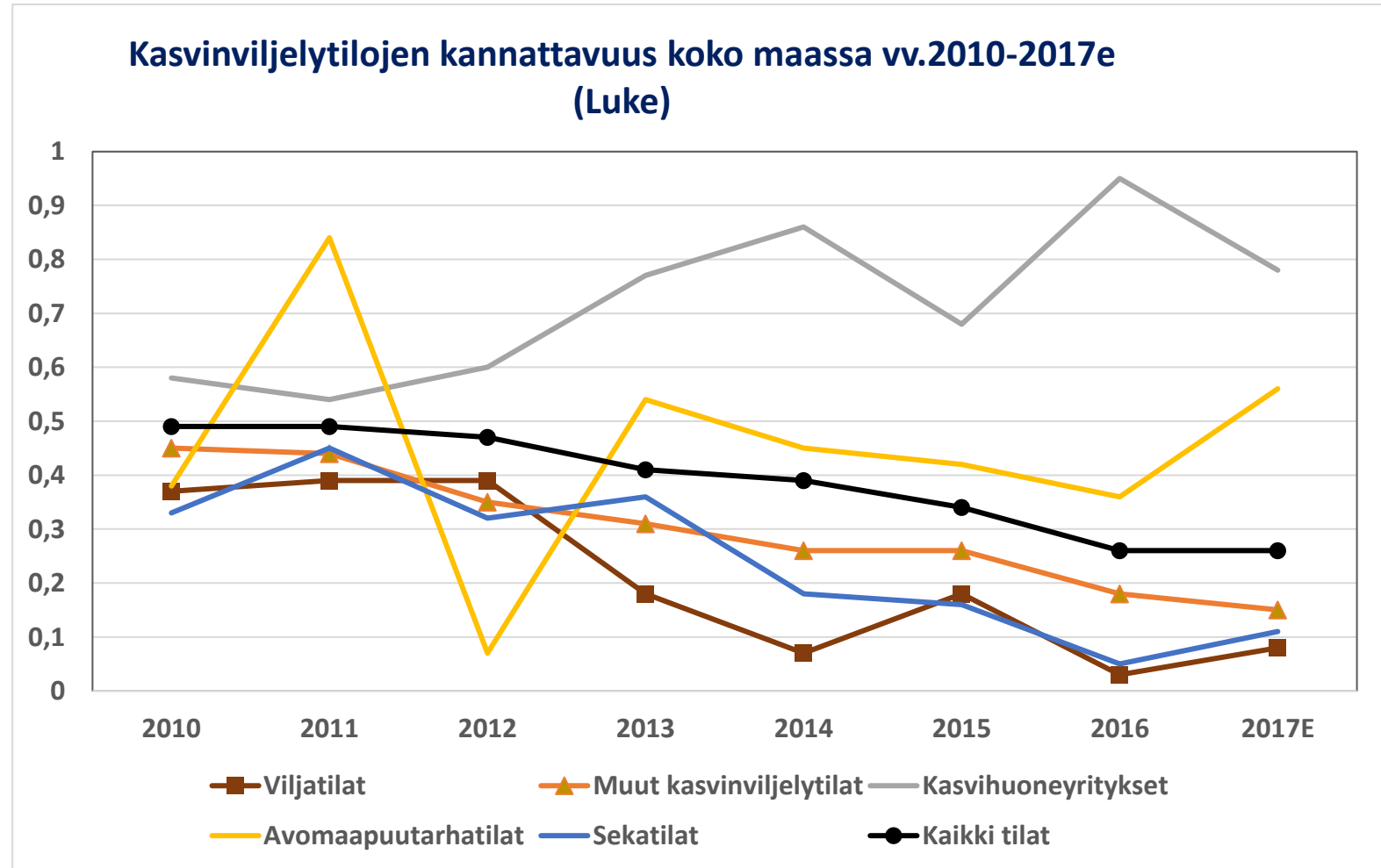


Maatalouden rakennemuutos sekä investointien rahoitus Etelä-Savossa





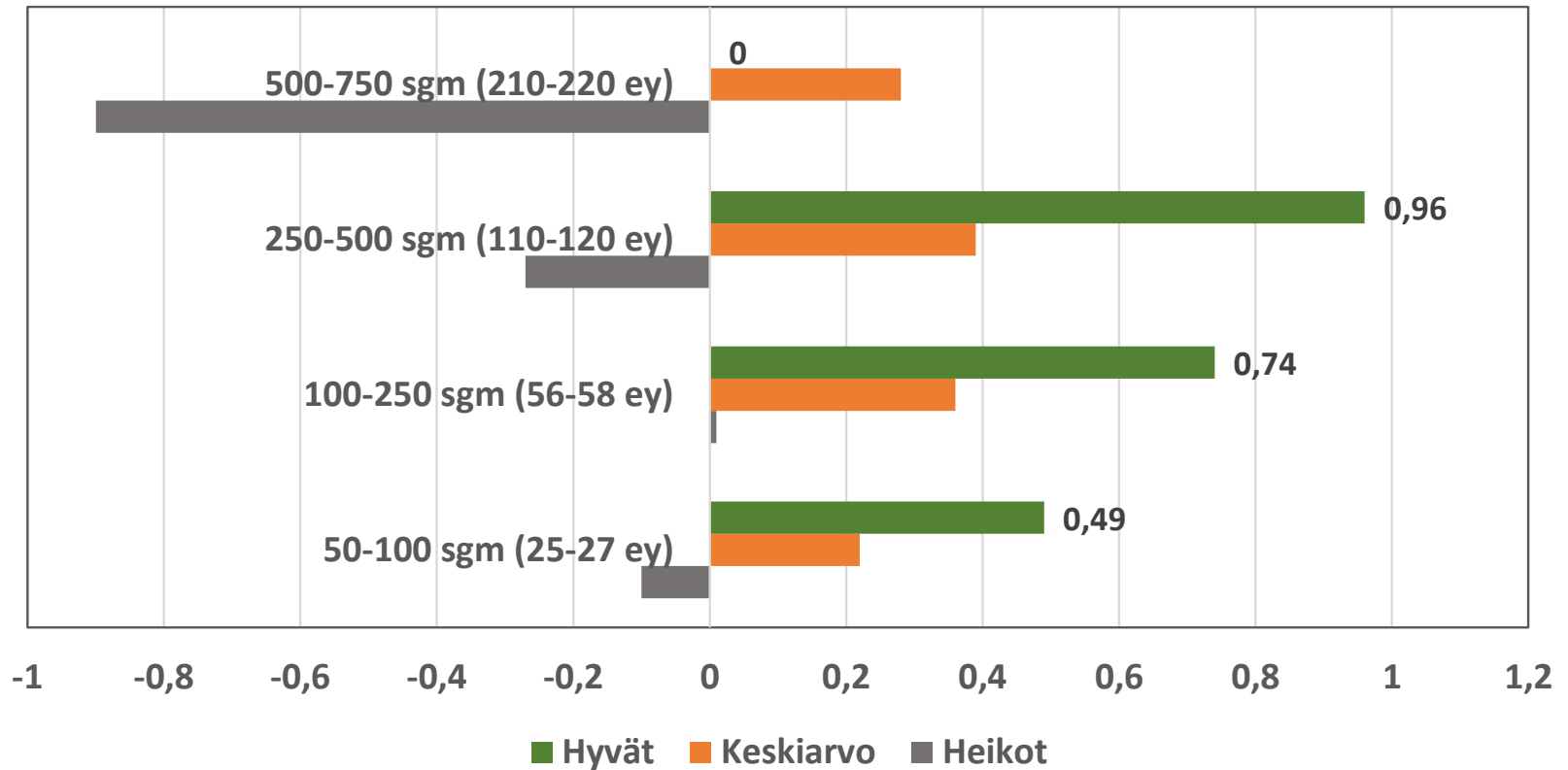
Maatalouden rakennemuutos sekä investointien rahoitus Etelä-Savossa





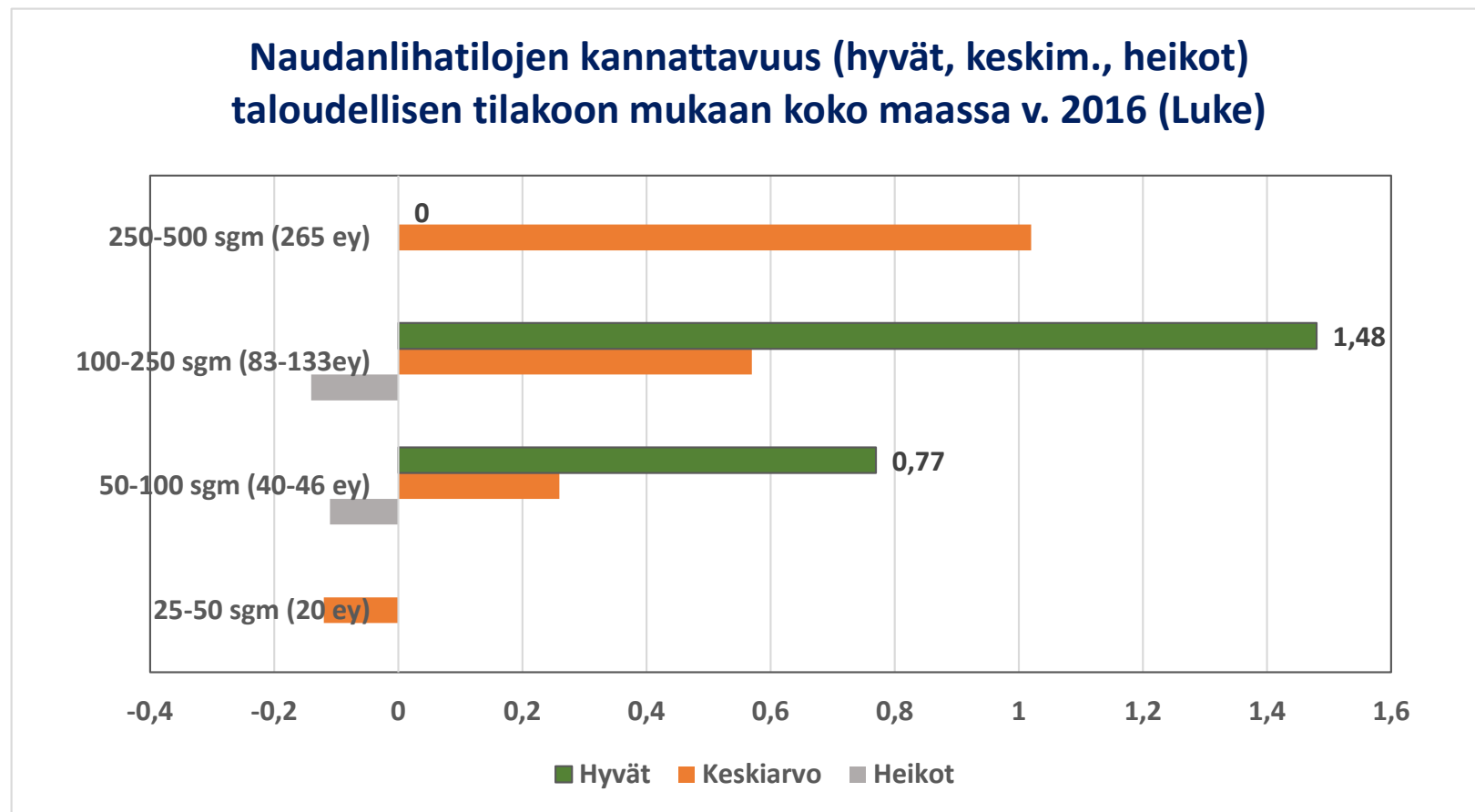
Maatalouden rakennemuutos sekä investointien rahoitus Etelä-Savossa

Maitotilojen kannattavuus (hyvät, keskim., heikot) taloudellisen tilakoon mukaan koko maassa v. 2016 (Luke)





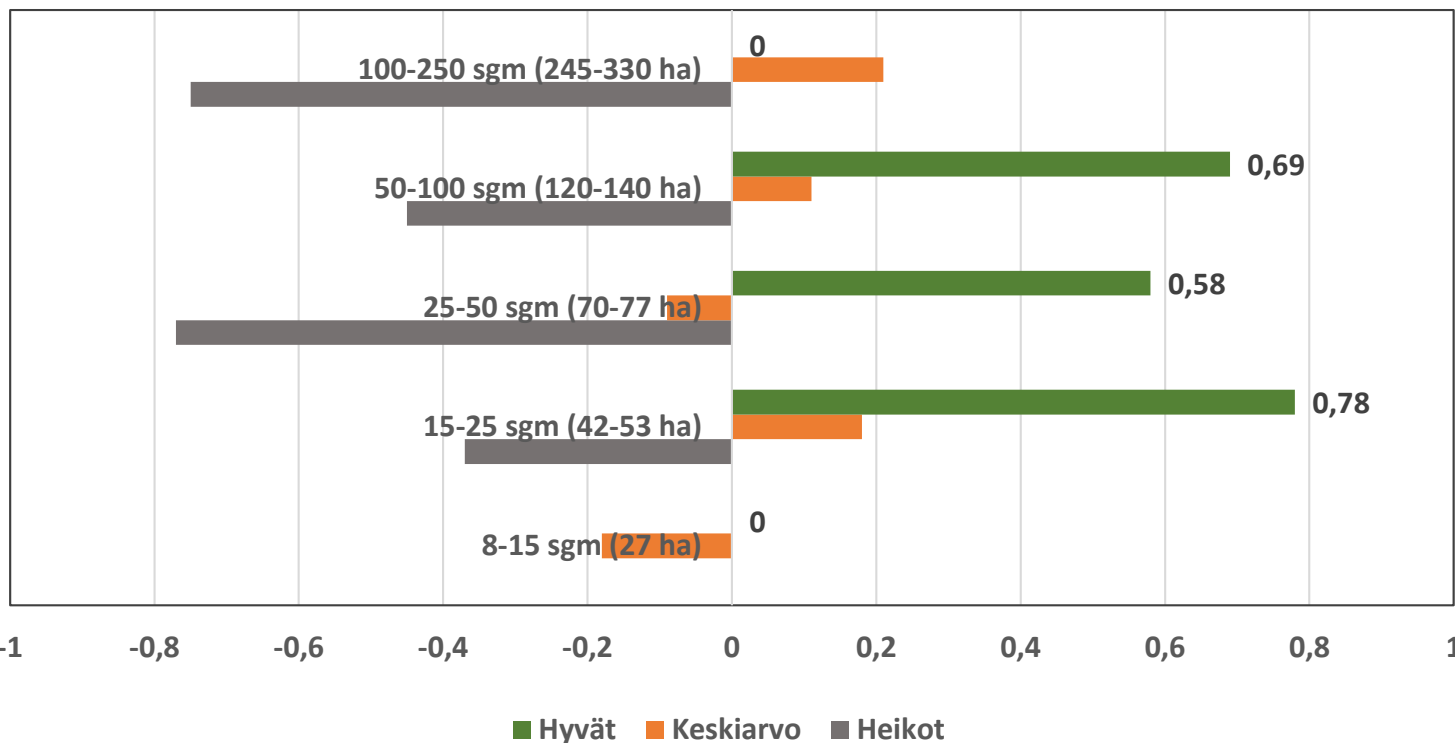
Maatalouden rakennemuutos sekä investointien rahoitus Etelä-Savossa





Maatalouden rakennemuutos sekä investointien rahoitus Etelä-Savossa

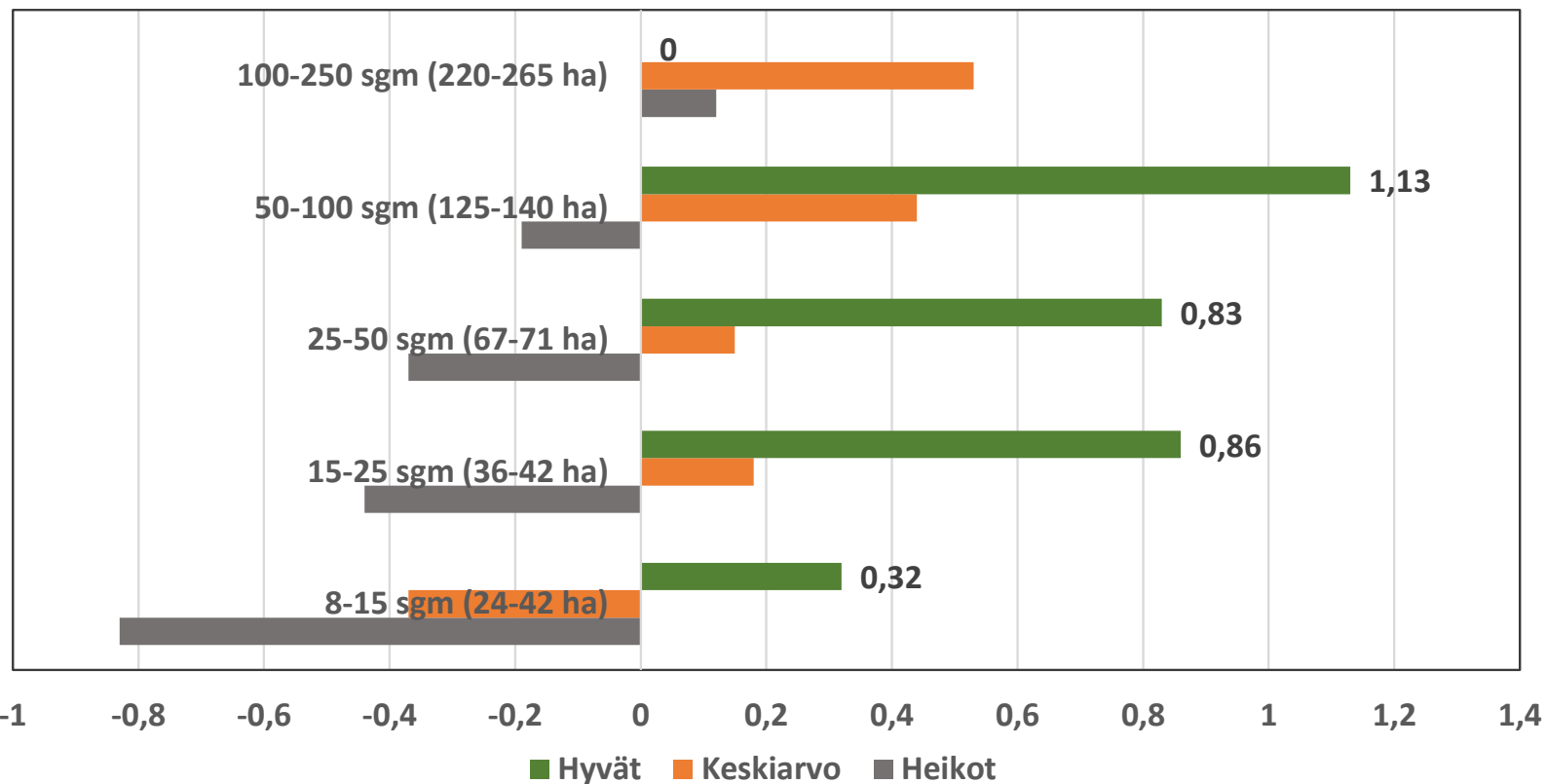
Viljatilojen kannattavuus (hyvät, keskim., heikot) taloudellisen tilakoon mukaan koko maassa v. 2016 (Luke)





Maatalouden rakennemuutos sekä investointien rahoitus Etelä-Savossa

Viljatilojen kannattavuus (hyvät, keskim., heikot) taloudellisen tilakoon mukaan koko maassa v. 2015 (Luke)



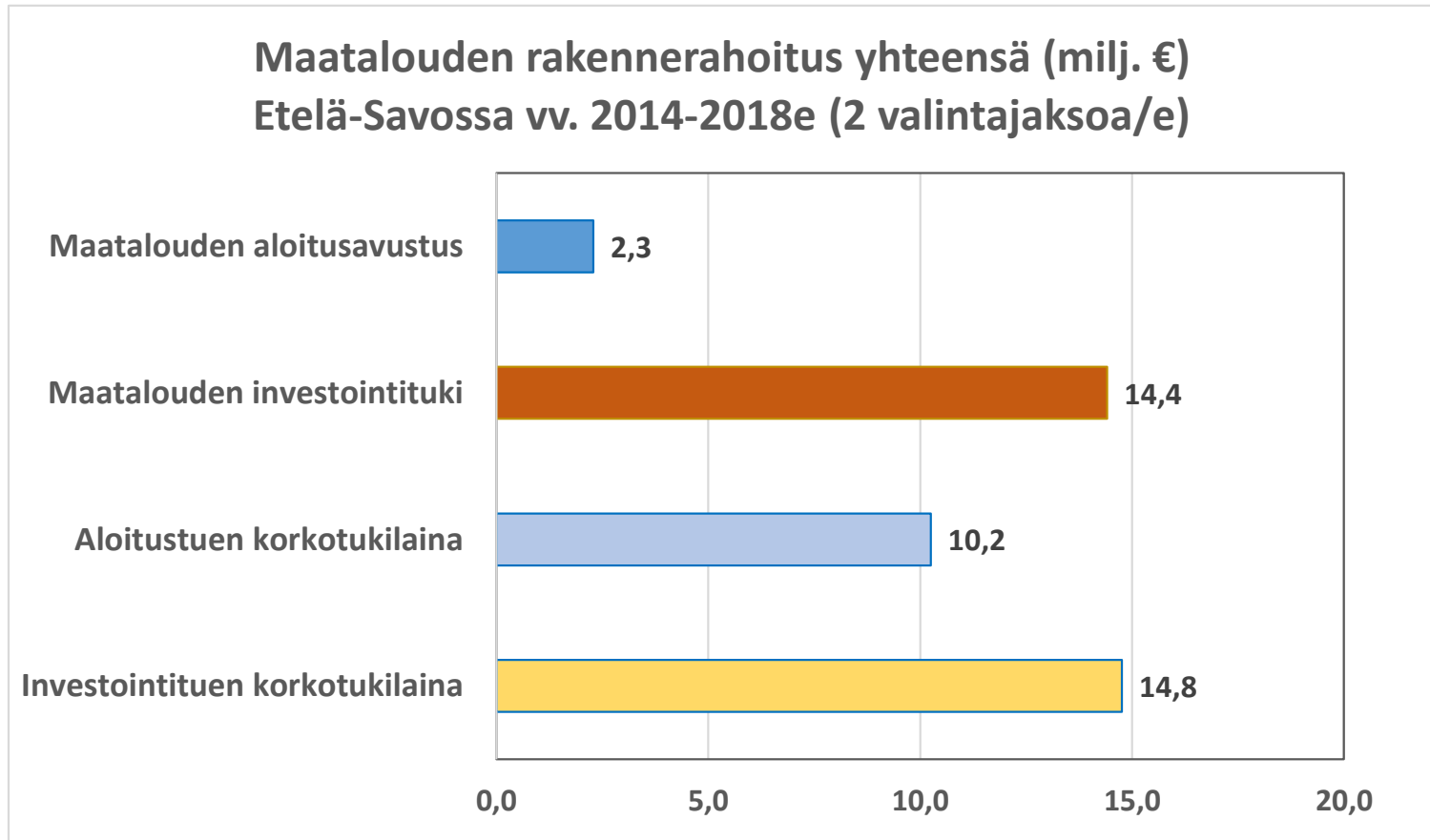


□ Maatalouden investoinnit Etelä-Savossa



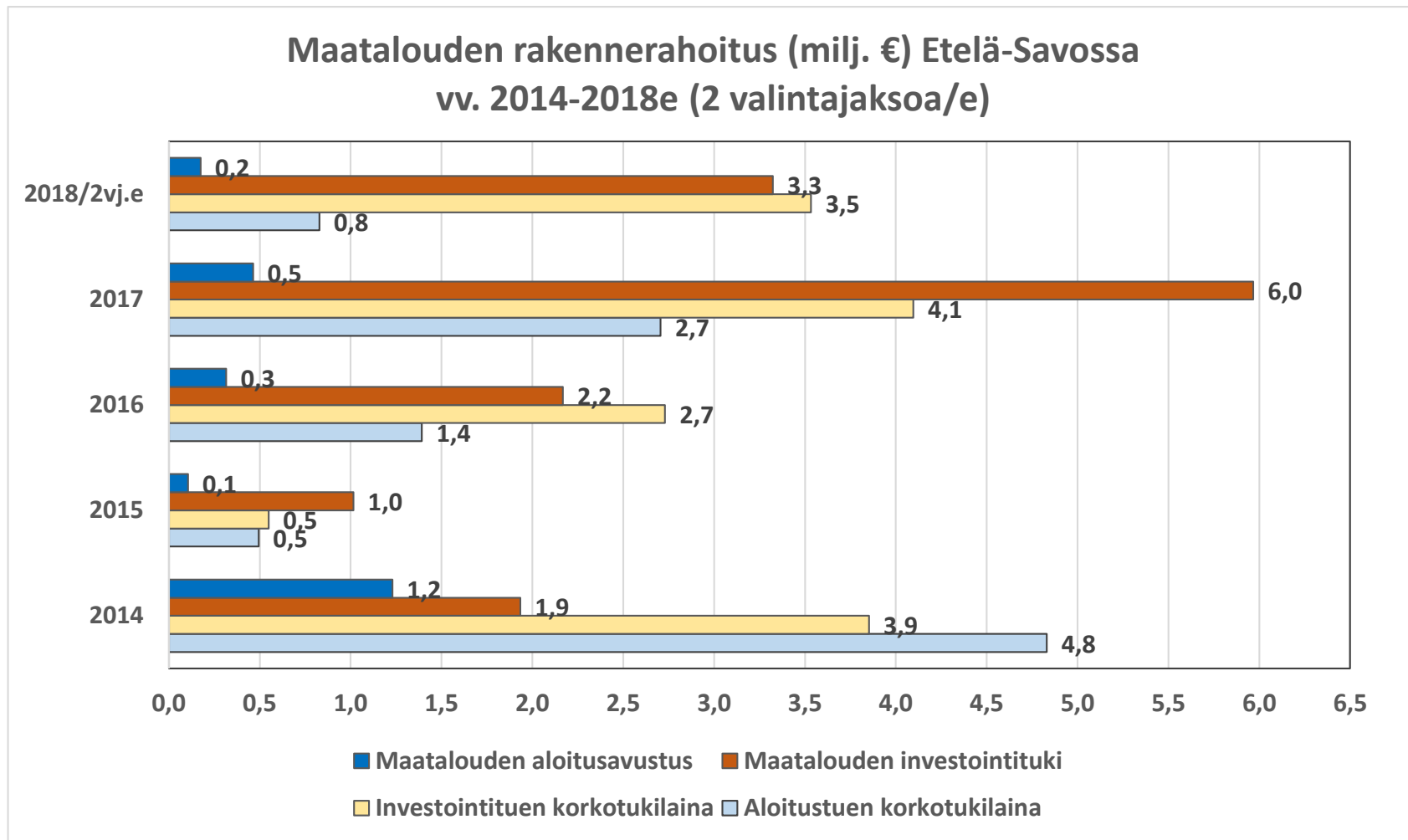


Maatalouden rakennemuutos sekä investointien rahoitus Etelä-Savossa





Maatalouden rakennemuutos sekä investointien rahoitus Etelä-Savossa



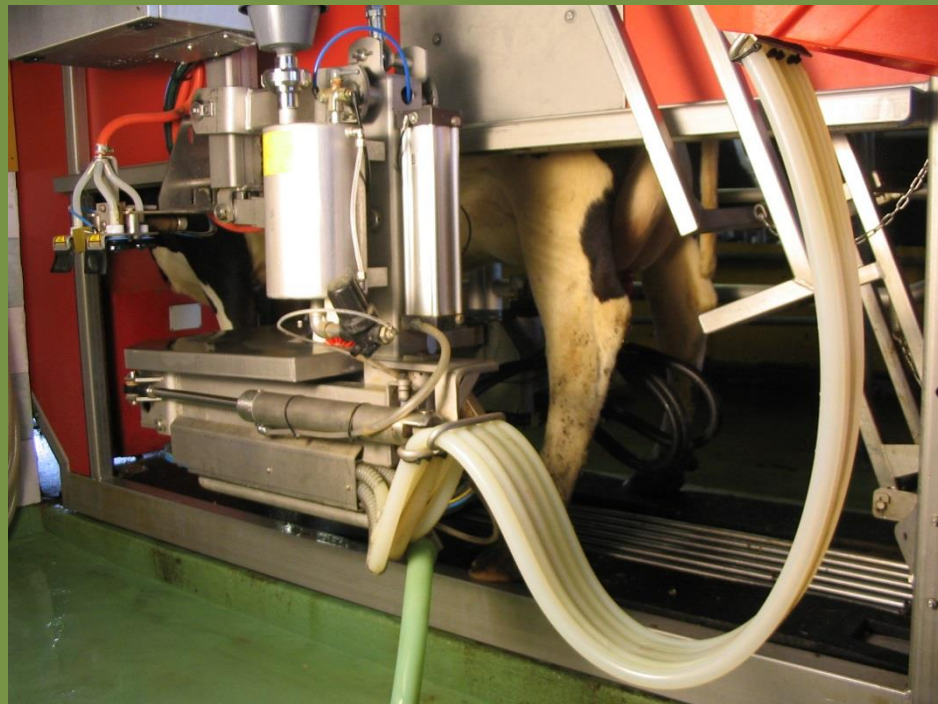


□ Maidontuotannon kehitysnäkymät 2025 - ennakkotuloksia

**Kantar TNS
Agri Oy**

20.4.2018

(ks. erillinen tiedosto)





Maatalouden rakennemuutos sekä investointien rahoitus Etelä-Savossa

2,5 sentin alennus maidon hinnassa:				Menetys
		0,025 euroa		euroa
Ei jatka v. 2025	8 235	Keskituotos =>		206
Lehmiä/tila	24	kpl		
(3 350 tilaa)	198 500	l/tila =>		4 963
Jatkaa v. 2025	8 635	Keskituotos =>		216
Lehmiä/tila	56	kpl		
(3 330 tilaa)	486 500	l/tila =>		12163
Kantar TNS Agri Oy Maidontuotannon kehitysnäkymät 2025				