



Vaikuttavuutta & viestintää

Syyspäivät 14.11.2018

Sonja Pitkäjärvi

Käynnistys tuet

TAVOITTEEMME RAHOITAJANA:

- Parantaa maaseudun elinvoimaa lisäämällä alueen yritysten kasvua ja työpaikkoja

PANOS:

- Liiveri myönsi käynnistystukea 14 yritykselle ensimmäisen työntekijän palkkaamiseen ohjelmakaudella 2007–2013
- Liiverin rahallinen panos keskipalkalla laskettuna yhteensä 350 000 €

TUOTOS:

- Syntyi 21 työpaikkaa (17 htv), kun yrittäjät ryhtyivät työnantajiksi

VAIKUTUS:

- 14 yrityksestä 12 toimii edelleen
- Seitsemästä, silloin uudesta yrityksestä toiminnassa on edelleen viisi

Vrt. Tilastokeskuksen mukaan joka toinen suomalaisyritys lopettaa viiden vuoden sisällä perustamisesta.

Keskimäärin yritykset työllistävät nyt

6 henkilöä

VAIKUTUS TYÖLLISTÄMISHALUKKUUTEEN:

- ✓ 95 % sanoo, että tuki madalsi kynnystä palkata yritykseen ensimmäinen työntekijä
- ✓ Puolet ei olisi palkannut ensimmäistä työntekijää lainkaan ilman tukea

VAIKUTUS KASVUUN:

- ✓ 65 % kertoo tuen vapauttaneen aikaa yrityksen kehittämiselle
- ✓ Yrityksistä 85 % on kasvattanut liikevaihtoaan
- ✓ 90 % kertoo tuen antaneen yritykselle kasvusysäyksen

VAIKUTTAVUUS:

- Yrittäjien itsensä lisäksi 69 uutta työpaikkaa Seinäjoelle, Ilmajoelle, Jalasjärvelle ja Kurikkaan
- Keskipalkalla laskettuna palkoista maksetaan veroja 650 000 €/vuosi
- Julkinen panos alussa (350 000 €) tulee ”takaisin maksuun” reilussa puolessa vuodessa
- Lisää kasvavia yrityksiä: Uusien yritysten liikevaihto nyt välillä 250 000–2 500 000 €

Alku- ja loppu- keskustelut

LÄMMITYSKUSTANNUKSET

ENNEN



10 000 €/VUOSI
25 TONNIA HIILIDIOKSIDIA

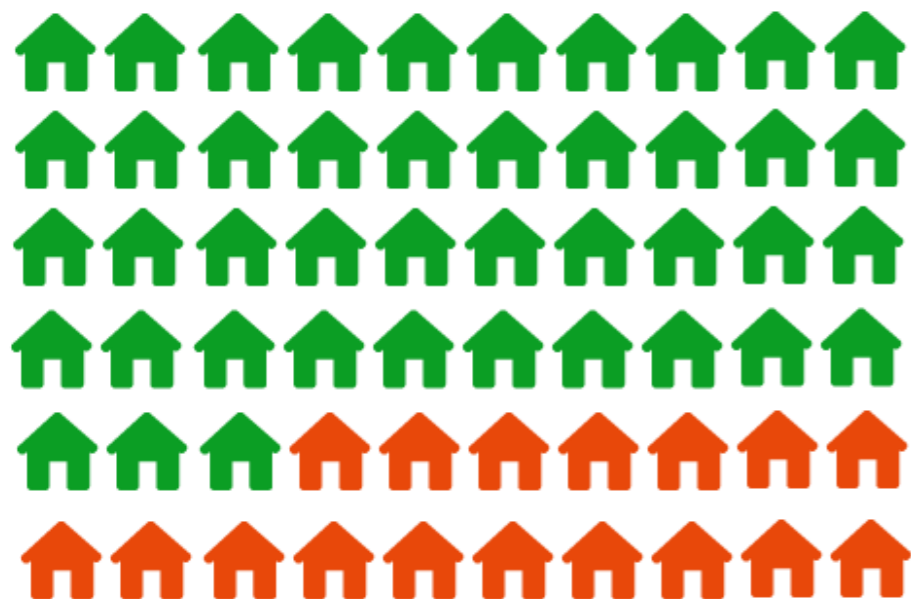
NYT



1 500 €/VUOSI
5 TONNIA HIILIDIOKSIDIA TAI 0*

*Jos ympäristöystävällinen sähkötoimittaja

Tyypittely
laskeminen
visualisointi



KYLÄÄÄ

Talkoo kysely

VAIKUTUKSIA:

1. Liki kolmannes suomalaisista arvioi työkykynsä heikentyneeksi. Hanketalkoolaisista näin arvioi alle 10 prosenttia.
2. Kun sosiaalinen eristäytyneisyys alkaa olla ylipainoa isompi kansallinen terveystarve, eivät talkoilijat pöde yksinäisyyttä lainkaan.
3. Suomalaisista puolet tunsi olleensa onnellisia viimeisen 4 viikon aikana, talkoolaisista itsensä onnelliseksi olivat kokeneet kaikki.
4. Lähes kaikki vastaajat kertoivat talkootyön vaikuttavan positiivisesti henkiseen hyvinvointiin, sosiaalisiin suhteisiin ja osallisuuden tunteeseen.
5. Hankkeet tarjoavat elämän riskikohdissa matalan kynnyksen kohtaamispaikkoja ja ovat yhdistyksille hyvä sisäänheittotuote.



Seinäjoen Seudun Kehittämisyhdistys Liiveri ry

Julkaisija: Sonja Pitkäjärvi [?] · 13. maaliskuuta kello 10:30 ·

Liiveri pelastaa sohvaperunat! Liikutamme ihmisiä vuosittain yli 10 000 kökkätunnin edestä. Listasimme tutkittuja syitä, miksi osallistua talkoisiin vaikka jo ensi viikonloppuna.



5 syytä, miksi talkootyön teko kannattaa

Liiverin hankkeet liikuttivat ihmisiä viime vuonna yli 10 000 kökkätunnin edestä. Taloudellisten vaikutusten lisäksi vapaaehtoistoiminta vaikuttaa...

LIIVERI.NET

**Asiakas
tyytyväisyys**

”Ei näistä rahoista tiedä kukaan”

1,3

70%



HANKETIEDUSTELUA PÄIVÄSSÄ



UUSIA HANKEHAKIJOITA

55 % asiakkaista löysi Liiverin kautta hyödyllisiä yhteistyökumppaneita

85 % hankkeista onnistui paremmin Liiverin neuvojen ansiosta

100 % asiakkaista sanoo että Liiveristä on helppo kysyä neuvoja

95 % asiakkaista sanoo että Liiverin palvelu on nopeaa ja joustavaa



25 % kokee ettei selviä hankebyrokratiasta!

95 % asiakkaista sanoo että sai riittävästi apua ongelmatilanteissa

95 % asiakkaista suosittelee hankerahoitusta muille

” Ei vaikeuta kun kysyy rohkeasti Liiverin porukalta.”

”Hanke byrokratia on jokseenkin henkisesti raskasta ja luotaan työntävää, Liiverin tuella kuitenkin ollaan selvitty.”

”Jos olisin yksin tehnyt niin kyllä. Palvelu oli asiantuntevaa ja nopeaa.”

LEADER
Liiveri
Seinäjoki Ilmajoki Jalasjärvi

EXTRANET IN ENGLISH

Liiveri ry Rahoitusinfo Kylät Nuoret Yhteystiedot Ajankohtaista



REILU RAHOITTAJA PALVELUKSESSASI

Miten voimme auttaa?

Emme tarjoa pikavippejä vaan EU-rahaa

TUKI
65-100 %



Yhteisöille
Investointeihin ja kehittämiseen >

TUKI
20-100 %



Yrityksille
Investointeihin ja tuotekehitykseen >



Asiantuntijapalveluita
Osallistamiseen ja yhteisöllisyyteen >

100 % asiakkaistamme sanoo, että meiltä on helppo kysyä neuvoja

MIHIN RAHAA VOI HAKEA?

1 yrittäjät



2 yhteisöt



LIIVERI ON ANTANUT SIIVET JO 200 YRITYKSEN
UNELMILLE JA 500 HANKEIDELLE

95 %

asiakkaista suosittelee
rahoitusta muille

sanoo että meiltä
on helppo kysyä neuvoja

100 %

SOITA JA KYSY LISÄÄ!

Työntekijä

- Toiminnanjohtaja Sinikka Koivumäki
- Suunnittelija Telle Lemetyinen
- Taloussuunnittelija Raija Ojaniemi
- Kyläasiantuntija Irma Korteso
- Tiedottaja Sonja Pitkjärvi
- Ympäristösuunnittelija Reetta Yli-Hynnälä

VS



**Vaiikuttaavuus
kanvaasi
ja kartta**

VAIKUTUSTEN ARVIOINTI -KANVAASI

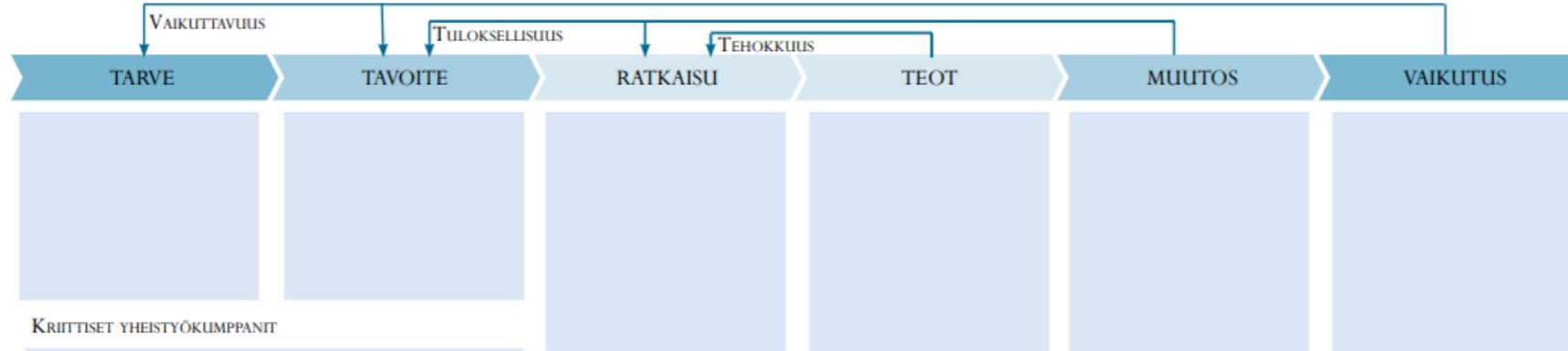
Organisaatio:
 Täyttöpvm: Tarkistuspvm:

VAIKUTUSTEN ARVIOINNIN TAVOITE

ORGANISAATION VAIKUTTAVUUSVISIO

ARVIOITAVA RATKAISU

VAIKUTTAVUUS



KRIITTISET YHEISTYÖKUMPPANIT

MITTARIT

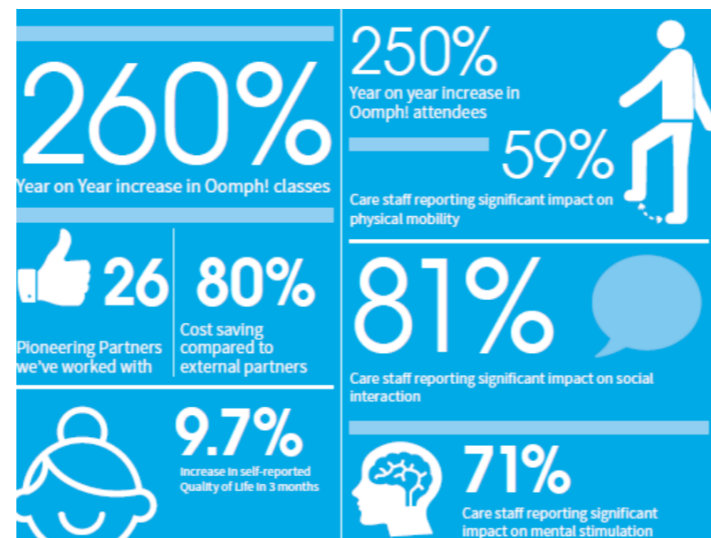
MUUTOS TODENNETAAN

- Ei pystytä todentamaan
- Vertailu tilastoihin
- Seuranta
- Vertailuryhmä
- Koeasetelma

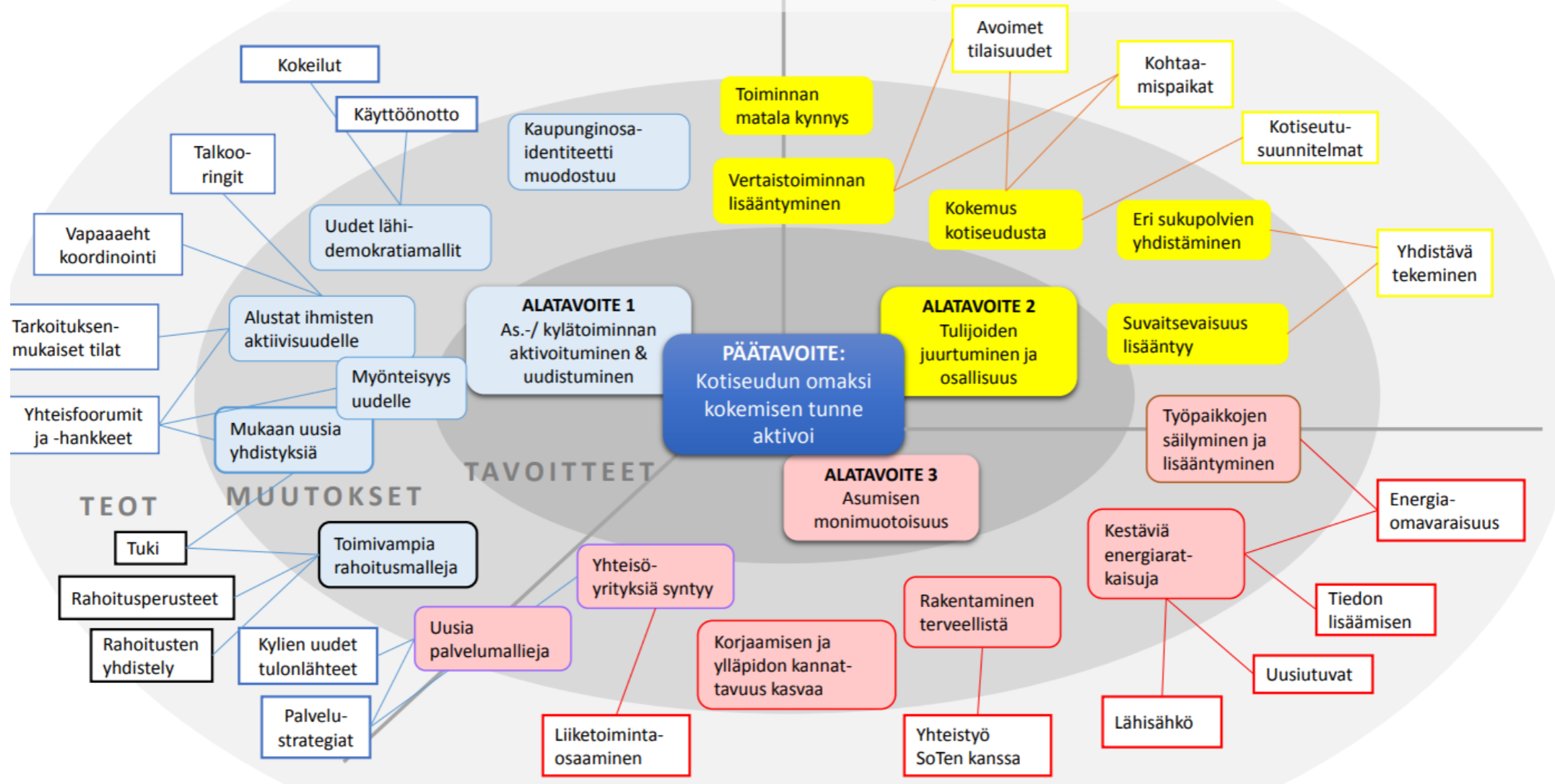
MITTARI CHECK-LIST

- Määrällinen
- Laadullinen
- Subjekttiivinen
- Objekttiivinen
- Lyhyt aikaväli
- Pitkä aikaväli
- Tieto monelta eri sidosryhmältä

Four large empty boxes for recording metrics, each with a downward-pointing arrow from the 'MITTARIT' header above.



VAIKUTTAVUUSKARTTA: RAKAS KOTISEUTU, VIREÄMMÄT YHTEISÖT



VAIKUTUSTEN ARVIOINTI -KANVAASI

Organisaatio: Yhdistys abc ry.
 Täyttöpvm: Neuvottelu 19.9.-18 Tarkistus: Tarkistus 19.9.-19

VAIKUTUSTEN ARVIOINNIN TAVOITE
 Rakas kotiseutu, aktiivisemmat kylät –painopisteen toteuttaminen

ORGANISAATION VAIKUTTAVUUSVISIO Arvioitava ratkaisu

VAIKUTTAVUUS

VAIKUTTAVUUS	TULOKSELLISUUS	TEHOAKSIUS	TEOT	MUUTOS	VAIKUTUS
TARVE	TAVOITE	RATKAISU	TEOT	MUUTOS	VAIKUTUS
Ihmisillä on tarve vaikuttaa, kuuluu yhteisöön	Asukas- ja kylätoiminnan aktivoituminen ja uudistaminen.	<ul style="list-style-type: none"> Matala kynnyks Paikallinen tarve 	<ul style="list-style-type: none"> Osall./ kävijät Uusien %-osuus 	<ul style="list-style-type: none"> Osall. aktiivisuus Sos. suhteet Vaikuttamismahd. 	Liiveri: <ul style="list-style-type: none"> Aktiivisten kylien lkm Alueelle kuuluminen TAI Nuoret alueen tulevaisuus
KRIITTISET YHTEYSKIMPPAINT					
MITTARIT					
YM. + spesifit mittarit riippuen toimintamuodoista: tilat / vaparit / talkoo/lähidem.					

MUUTOS TODENNETAAN

<input type="checkbox"/> Ei pystytty todentamaan	<input type="checkbox"/> Määrällinen
<input type="checkbox"/> Vertaistu tilastoihin	<input type="checkbox"/> Laadullinen
<input type="checkbox"/> Seuranta	<input type="checkbox"/> Subjekttiivinen
<input type="checkbox"/> Vertaailuryhmä	<input type="checkbox"/> Objekttiivinen



Kiitos

Yhteistyössä:



maaseuturahasto

