



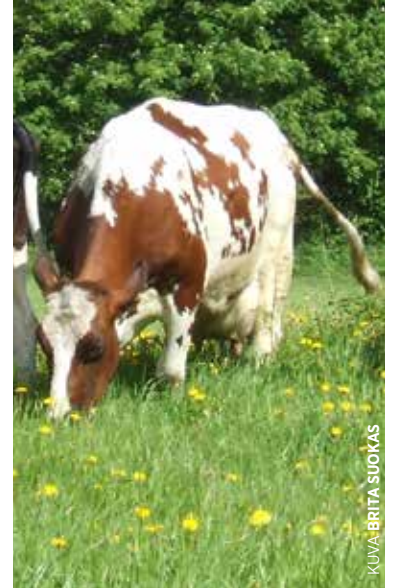
TYÖTAVOILLA TULOSTA MAITOTILOILLE

Työtavoilla tulosta maitotiloille -hanke järjestää yhteistyössä Welfare quality -kouluttaja Essi Walleniuksen kanssa lehmin havainnoin ja hyvinvointi -demopäivän lisälnessä, Ylivieskassa, Ilmajoella ja Pedersöressä. Wallenius näyttää konkreettisia keinoja lehmien havainnointiin ja hyvinvoinnin mittaamiseen. Kuumme myös maitotilallisen omia kokemuksia. Tilaisuus on maksuton ja tarvittaessa monikielinen (tulkki), mutta tarjoilun ja tilojen rajallisuuden vuoksi ilmoittautumista edellytetään. Lounas on omakustanteinen.

DEMOPÄIVÄ 3: MITEN LEHMÄSI VOI? - LEHMIEN HAVAINNOINTI JA HYVINVOINTI 7.11. Auditorio, Savonia Ammattikorkeakoulu Haukisaarentie 2, Iisalmi

- 9.30 Kahvi ja voileipä
- 10.00 **Työtavoilla tulosta maitotiloille -hankkeen videot, osaamistasotesti ja tapahtumat maitotilallisen työkaluina**
Hannele Suvanto Helsingin yliopisto Ruralia-instituutti
- 10.15 **Lehmän kertomaa osa 1: Miten luen lehmistäni navettani kehityskohteet? Videot ja kuvat kertovat tyypillisiä navettojen kehityskohteita ja niiden konkreettisia korjausmahdollisuuksia, joista lehmät kertovat käytöksellään, ihovaurioilla ja makuutavoillaan**
Essi Wallenius Armenta Benessi Oy
- 12.00 Lounas
- 12.45 **Ryhmätöitä: Katsotaan lyhytvideoita ja keskustellaan vaihtoehtoista, jotka aiheuttavat videolla näkyvän käytöksen ja pohditaan miten käytöstä voidaan ehkäistä konkreettisesti.**
- 13.15 **Ryhmätöiden purku: Keskustellaan videoissa näkyvistä tilanteista ja Essi kertoo tilallisten kokemuksista ja tutkijoiden ajatuksista.**
- 13.45 Jaloittelutauko
- 13.55 **Lehmän kertomaa osa 2: Mitä lehmäni kertovat nuorkarjan kasvatuksestani? Käydään läpi lehmistä nähtäviä havaintoja, jotka kertovat vasikka- ja nuorkarja-ajan kasvatuksesta. Miten nuorkarjapuolella alkunsa saavia haasteita voidaan torjua?**
Essi Wallenius
- 14.30 – **Omat havainnot ja Welfare quality-auditointi lehmien lähiympäristön muutosten taustalla – Tapaukset Peltosalmen tila ja Peheto Oy ja demopäivän loppukeskustelu**
Vastaava karjanhoitaja Heli Gröhn

TERVETULOA TIEDON ÄÄRELLE!



KUVA: BRITA SUOKAS

ILMOITTAUDU

osoitteessa

<https://elomake.helsinki.fi/lomakkeet/90609/lomake.html>

Ilmoittautuminen on sitova.

Lähetämme muistutuksen ennen tilaisuutta. Mahdollinen peruutus viimeistään kolme päivää ennen tilaisuutta hannele.suvanto@helsinki.fi. Pyrimme järjestämään tulkin, joten ilmoita toivomasi kieli (englanti, venäjä, muu).

LISÄTIETOJA

hannele.suvanto@helsinki.fi
gun.wirtanen@helsinki.fi
www.helsinki.fi/ruralia

TYÖTAVOILLA TULOSTA MAITOTILOILLE -hanke

on EU-rahoitteinen ja sen toteuttavat Helsingin yliopiston Ruralia-instituutti ja Koulutuskeskus Sedu yhdessä ETT ry:n ja paikallisten meijerien kanssa. Mukana olevat meijerit: Maitosuomi, Maitomaa, Pohjolan maito, Laaksojen maitokunta, Maitokolmio, Kaustisen osuusmeijeri, ItäMaito ja Kuusamon osuusmeijeri.

Pidätämme oikeuden muutoksiin.