



# Leader ja Manner-Suomen maaseudun kehittämisohjelma 2014-2020

Leader-työn uusien työntekijöiden koulutus

Webinaari 8.2.2019

Laura Jänis, maa- ja metsätalousministeriö



# Rahastojen yhteinen yleisasetus 1303/2013

- II Luku: Yhteisölähtöiset paikalliset kehittämishankkeet
- 32 artikla: Yhteisölähtöinen paikallinen kehittäminen
  - Leader-periaatteet: alueperustaisuus, kumppanuus, monialaisuus, innovatiivisuus, verkostoituminen, yhteistyö
- 33 artikla: Yhteisölähtöiset paikalliset kehittämisstrategiat
- 34 artikla: Paikalliset toimintaryhmät
  - Leader-ryhmien tehtävät, mm. syrjimätön ja avoin valintamenettely
- 35 artikla: ERI-rahastoista yhteisölähtöiseen paikalliseen kehittämiseen myönnettävä tuki
  - Toimintaraha max 25 %



# Maaseutuohjelman 3 strategista painopistettä

Edistetään biotaloutta ja sen osana maataloutta harjoitetaan taloudellisesti, sosiaalisesti ja ekologisesti kestäväällä ja eettisesti hyväksyttävällä tavalla.

Monipuolistetaan maaseudun elinkeinoja ja parannetaan työllisyyttä kehittämällä yritysten kilpailukykyä, uutta yrittäjyyttä ja yritysten verkostoitumista.

Lisätään maaseudun elinvoimaa ja elämänlaatua **vahvistamalla paikallista omaehtoista toimintaa.**

- Taustalla Eurooppa 2020 strategian tavoitteet: älykäs, osallistava ja kestävä kasvu



# Maaseutuohjelman 6 päätavoitetta

1. Osaaminen, tiedonvälitys, innovaatiot ja yhteistyö maaseudulla lisääntyvät
2. Ilmastonmuutoksen hillintä ja sopeutuminen ilmastonmuutokseen tehostuvat
3. Luonnon monimuotoisuus lisääntyy, vesistöjen tila ja maatalouskäytössä olevan maaperän tila paranevat
4. **Maaseudun yritystoiminta monipuolistuu, työllisyys, palvelut sekä vaikuttamisen mahdollisuudet paranevat**
5. Maataloustuotannon kilpailukyky vahvistuu
6. Maaseutuyritykset vastaavat kuluttajien kysyntään ja arvostuksiin tuottamalla laadukasta ruokaa ja parantamalla eläinten hyvinvointia



# Leader-toiminnan tavoitteet maaseutuohjelmassa

- Näkökulma alhaalta ylös
- Vahvistaa ja kehittää paikallisia yhteisöjä, yrityksiä ja alueen elinvoimaa
- Saada mukaan erilaisia ja eri-ikäisiä ihmisiä ja yhteisöjä paikalliseen kehittämistyöhön
- Aktiivinen verkostoituminen ja niissä vaikuttaminen
- Tarpeisiin vastaava, uudistunut paikallinen kehittämistyö
- Erityisesti panostetaan nuoriin, palveluihin ja kansainvälisyyteen
- Kaikki ovat tervetulleita osallistumaan Leader-ryhmien työhön

# Maaseutuohjelman määrälliset tavoitteet



	Tavoite	josta Leader-ryhmien osuus
<b>Koulutukseen osallistuneet henkilöt, hlö</b>	25 000	<b>5 000 hlö</b>
Investointitukea saaneet maatilat, kpl	7 000	
Nuorten viljelijöiden aloitustukea saaneet, kpl	2 700	
<b>Maataloustuotteiden ja elintarvikkeiden jalostukseen, markkinoille saattamiseen ja kehittämiseen investoineet yritykset, kpl</b>	550	<b>50 yritystä</b>
Eläinten hyvinvoinnin edistämiseen sitoutuneet maatilat, kpl	4 500	
Neuvontaa saaneet maatilat, kpl	43 000	
Ympäristö- ja ilmastotoimiin sitoutuminen, %	83 %	
Luonnonmukaiseen tuotantoon sitoutuminen, %	16 %	
<b>Yritysten perustaminen ja toiminnan kehittäminen, kpl</b>	6 000	<b>500 yritystä</b>
<b>Luodut työpaikat, kpl</b>	5 700	<b>1 700 työpaikkaa</b>
Hankkeet		
- palveluiden ja kylien kehittäminen, kpl	3 500	<b>3 000 hanketta</b>
- laajakaistahankkeet, kpl	100	
- yhteistyötoimet, kpl	310	

Tavoitteet ja tulokset, ks. [maaseutu.fi](http://maaseutu.fi)

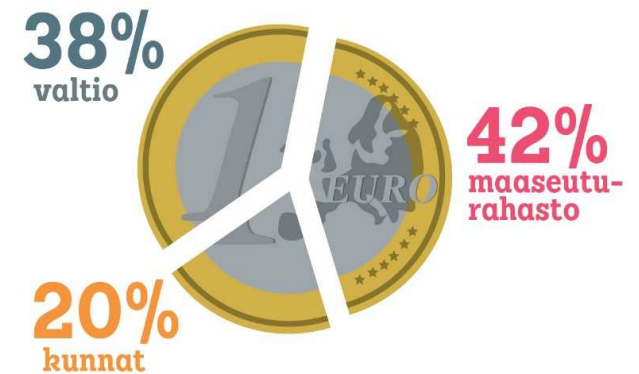


MAASEUTU.FI



# Maaseutuohjelman julkinen rahoitus

Toimenpide	milj. euroa
Koulutus ja tiedonvälitys	80
Neuvonta	34
Investoinnit fyysiseen omaisuuteen	1 035
- josta kokonaan kansallinen lisärahoitus	656
Tila- ja yritystoiminnan kehittäminen	402
- josta kokonaan kansallinen lisärahoitus	67
Maaseudun palvelujen ja kylien kehittäminen	80
Ympäristökorvaukset	1 586
Luonnonmukainen tuotanto	326
Luonnonhaittakorvaukset	3 734
- josta kokonaan kansallinen lisärahoitus	1 924
Eläinten hyvinvointi	458
Yhteistyö ja innovaatiot (sis. EIP)	160
<b>Leader</b>	<b>300</b>
Tekninen apu	70
<b>Yhteensä</b>	<b>8 265</b>



Leader-ryhmien käytössä on **300 miljoonaa euroa** julkista rahaa entistäkin paremman maaseudun kehittämiseen vuosina 2014–2020. Lisäksi Leader kokoaa merkittävän määrän yksityistä rahoitusta ja talkootyötä.



# Leader-ryhmien rahoituskehykset 2014-2020 ja niiden jakoperusteet maaseutuohjelmassa

Suuntaa-antava kehys 2014-2020	
Yhteensä	272 982 000 €
Keskiarvo	5 055 222 €
Pienin	2 920 000 €
Suurin	11 121 000 €
Reservi	
Yhteensä	27 018 000 €

- **Strategian laatu ja kokonaisuus**
- **Alueen väestömäärä painottaen ydinmaaseudun ja harvaan asutun maaseudun asukasmäärää**
- **Ohjelmakauden 2007-2013 toiminta**
- **Lausunnot ja arvioinnit**
- **Ryhmän oma arvio rahoituksesta (sen suuruus ja realistisuus)**





# Reservi jaetaan kehystarkistuksissa

- Tavoitteena vaikuttavuuden lisääminen, perusteena

sidonta- ja  
maksatusilanne

Leader-  
periaatteiden  
noudattaminen

arviointit ja  
raportit

valvontahavainnot

julkisten varojen  
hallinnointi

Leader-ryhmien  
esitykset

ELYjen  
näkemys



# Leaderin kehittäminen ja tulevaisuus

- Leader-toimintatapaa kehitetään jatkuvasti
- Leader-periaatteiden ja hallintomallin arviointi tehdään vuonna 2019
- Ohjelmakauden 2021-2027 valmistelu on käynnissä
- Pohdittavia kysymyksiä Leader-ryhmissä
  - Miten hyvin oman alueesi toimijat tuntevat Leader-toimintaa? Miten Leader on verkostoitunut alueen muiden kehittäjätahojen kanssa? Mikä on Leader-ryhmän rooli ja lisäarvo ja vaikuttavuus?
  - Miten toimiva Leader-ryhmän alue on? Millä tavoin pienillä resursseilla toimitaan mahdollisimman tehokkaasti? Mitä tehdään itse ja missä asioissa yhteistyötä voisi tiiviistää?
- [Leader2030](#) ja [CLLD2030](#) tulevaisuusprosessit



## MMM, ruokaosasto, maaseudun kehittämissyksikkö – Leaderiin liittyviä henkilöitä ja asioita mm:

**Taina Vesanto**  
yksikön päällikkö

**Sanna Sihvola**  
aluetiimi

**Laura Jänis**  
Leader / CLLD

**Marianne Selkänaho**  
kehittämishankkeet  
laajakaista  
älykkäät kylät

**Juuso Kalliokoski**  
yritysrahoitus

**Leena Anttila**  
kansainvälinen  
yhteistyö  
hallintomallityöryhmä

**Saara Meurasalo**  
rahoitus  
valtuudet

**Annukka Lyra /  
Meri Kiikkala**  
viestintä

**Christell Åström**  
maaseutupolitiikka

**Antonia Husberg**  
maaseutupolitiikka

**Elina Auri**  
saaristopolitiikka

**Eero Pehkonen**  
ohjelman arvioinnit



# Lisätietoa

- [www.maaseutu.fi](http://www.maaseutu.fi) – [Leader](#)
- [Ruokavirasto: Leader-ryhmien yhteystietojen haku](#)
- [www.pikantti.ruokavirasto.fi](http://www.pikantti.ruokavirasto.fi) → Leader-työn ekstranet
- [www.leadersuomi.fi](http://www.leadersuomi.fi)
- [Leader-työntekijät FB-ryhmä](#)
- [FB: Leader – paikallisesti kehittäen](#) –sivu
- [Kehitetään paikallisesti FB-ryhmä](#), [Kehitetään paikallisesti CLLD2030 FB-sivu](#)
- [Leader2030 FB-ryhmä](#)
- [European Network for Rural Development ENRD](#), [FB: ENRD](#)
- [The European LEADER association for Rural Development ELARD](#), [Facebook](#)
- [FB: Friends of the LEADER approach](#)
- [#leadersuomi](#), [#maaseutufi](#), [#kehitetäänpaikallisesti](#), [#leaderfi](#), [#leader2030](#), [#uusiCAP](#), [#CAP27](#), [#leaderCLLD](#), [#useCLLD](#)

# Kiitos!



Rullailua, hengailua ja vaikuttamisen oppitunti



Elämysportaat kohoavat kökkähengellä



Marjat talteen ja markkinoille!  
Kerupilotti rakentaa tuoteketjua kuntoon



Laajakaista tuli kylään



Kokonaisvaltaista hyvinvointia – hyvinvointiyrittäjä investoi Leader-rahoituksella



## Ihmisten kokoisille ideoille!