



Yksikkökustannukset

Maatilarahoituksen ajankohtaispäivä

Laitila 12.2.2019



Yksikkökustannukset

- Maa- ja metsätalousministeriön asetus maatalouden investointien hyväksyttävistä yksikkökustannuksista 846/2018.
- Voimaantulo 16.1.2019
- www.mmm.fi/rakentamismaaraykset



Maa- ja metsätalousministeriö

Hakusivulle »

Maa- ja metsätalousministeriö / fi / Vastuualueet / Maaseutu / Maatalouden kilpailukyky / Rakentamissäädökset /

Rakentamissäädökset

Maa- ja metsätalousministeriön asetus tuettavaa rakentamista koskevista sikaloiden rakennusteknisistä ja toiminnallisista vaatimuksista (172/2018) (pdf)

Maa- ja metsätalousministeriön asetus maatalouden investointien hyväksyttävistä yksikkökustannuksista (846/2018)

Maa- ja metsätalousministeriön asetus tuettavaa rakentamista koskevista lypsykarjarakennusten rakennusteknisistä ja toiminnallisista vaatimuksista (405/2017)



RAKENTAMISINVESTOINTIEN YSIKKÖKUSTANNUKSET

1.1. TILAN MITOITUSPERUSTE						
Toiminta		Mitoitusperuste			Täsmennykset	
<i>Mitoitusperusteet ovat tukikelpoisen pinta-alan enimmäismääriä</i>						
LYPSYKARJARAKENNUS, PIHATTO						
Eläintilat						
Lypsykarjaosasto	lypsylehmä		12,5 m ² /eläin	Sisältää makuuparsi- ja karsinakalusteet, sairaus-, hoito- ja poikimakarsinat, ruokintapöydän ja käytävät ruokinta- ja lantakouruineen		
Lypsyosasto, asemalypsy	lypsylehmä		2,0 m ² /eläin	Sisältää odotustilan		
ELÄINTILAT (euro/hum²)						
Lypsykarjarakennus, pihatto						
Lypsykarjaosasto sekä sairaus-, hoito- ja poikimiskarsina-alue	hum ²	460	Lämmin, viileä ja kylmä	Eläinkohtainen kustannus enintään: 5 750 lypsylehmä		
Lypsykarjaosasto, luomutuotanto	%	+ 5	hum ² - yksikköhintaa korotetaan 5 %:lla			
Lypsyosasto, sis. odotustilan	hum ²	950				
Maituhuone	hum ²	950	Sisältää maitovesien puhdistuslaitteet			
Uudistuskarjaosasto ≥ 6 kk	hum ²	460	Lämmin, viileä ja kylmä	4140	mieho ja nuorkarja	
Uudistuskarjaosasto < 6 kk	hum ²	460	Lämmin, viileä ja kylmä	1840	nuorkarja	
Lypsykarjarakennus, parsinavetta						
Lypsykarjaosasto	hum ²	460	Lämmin, viileä ja kylmä	4140	lypsylehmä	
Maituhuone	hum ²	950	Sisältää maitovesien puhdistuslaitteet	380	lypsylehmä	
Nuorkarjaosasto	hum ²	460	Lämmin, viileä ja kylmä	3220	mieho ja nuorkarja	



Viljankuivaamot			
Lämminilmakuivaamo, rakennus	hum ²	600	Sisältää perustukset, rungon, vesikaton ja uunihuoneen, ei kuivainlaitteita
Moduulisiilo lämminilmakuivaaimen yhteydessä	m ³	120	m ³ =siilon varastointitilavuus. Sisältää siilorakennelman, ei kuivainlaitteita
Lantavarastot			
Allaslantala, maapatorakenne	m ³	15	Allastilavuuden mukaan, vesitiivis kalvorakenne. Sisältää suoja-aitaukset
Kuivalantala, avoin	m ³	23	Varastointitilavuuden mukaan
Kuivalantalan kiinteä vesikate ja seinät	m ²	150	Rakennuksen ala ulkomittojen mukaan
Lietelantala, avoin	m ³	24	Sisältää suoja-aitaukset
Lietelantalan kiinteä vesikate	m ²	80	Katteen pinta-ala vaakaprojektion mukaan
Allas- tai lietelantalan kelluvakate	m ²	20	
Varastorakennukset			
Kylmävarasto, lämpöeristetty	hum ²	615	Elintarvikevarasto, sisältää jäähdytyslaitteet
Pakastevalasto, lämpöeristetty	hum ²	1 450	Elintarvikevarasto, sisältää kylmälaitteet
Pakastehuone	hum ²	2 030	Sisältää kylmälaitteet <10m ²
Tuotekäsittelyvarasto	hum ²	450	Elintarvikevarasto, pakkaamo ja vast.
Varasto, lämpöeristetty	hum ²	350	
Varasto, eristämätön	hum ²	280	Karkea- ja olkirehu-, kuivike-, polttoaine- ja konevarastot, kylmäilmakuivaamo



1.3. LAITEHINNASTO

	Yksikkö	Euro (alv 0%)	Täsmennykset
<i>Yksikkökustannukset ovat enimmäisyksikkökustannuksia</i>			
ELÄINTILAT			
Lypsykarjarakennus			
Pihatön lypsylaitteet	lypsylehmä	1 900	Sisältää lypsyjärjestelmän
Parsinavetan lypsylaitteet	lypsylehmä	1 100	Sisältää lypsyjärjestelmän
Maitosäiliö	m ³	4 000	
Pihatön muut laitteet	lypsylehmä	800	Sisältää ruokinta- ja kuivitusjärjestelmät, lantakäytävän puhdistuslaite, ruokintapöydän rehu siirtolaite, paloilmajärjestelmä
Parsinavetan laitteet	lypsylehmä	800	Sisältää ruokintajärjestelmät, paloilmajärjestelmä
Pihatön tai parsikasvattamon laitteet	nuori nauta	650	Sisältää ruokinta- ja kuivitusjärjestelmät, lantakäytävän puhdistuslaite, ruokintapöydän rehu siirtolaite, paloilmajärjestelmä
Lihakarjarakennus			
Lihakarjarakennuksen laitteet	lihanauta	350	Sisältää ruokinta- ja kuivitusjärjestelmät, lantakäytävän puhdistuslaite, ruokintapöydän rehu siirtolaite, paloilmajärjestelmä
Lihakarjan käsittelylaitteisto	erä	8 000	Sisältää käsittelyhäkin ja käytävääitaukset
Sikalat			
Emakkosikala	emakko	230	Sisältää ruokinta- ja kuivitusjärjestelmät, viilennyslaitteet, paloilmajärjestelmä
Emakkohäkillisen porsitusosaston muutos vapaaporsitusosastoksi	porsiva emakko	1 800	Eläinten hyvinvointia parantavana toimenpiteenä; sisältää ruokinta-, juoto- ja kuivitusjärjestelmät, viilennyslaitteet ja paloilmajärjestelmä asennuksineen.
Välikasvattamo	porsas <40 kg	10	Sisältää ruokinta- ja kuivitusjärjestelmät, viilennyslaitteet, paloilmajärjestelmä
Lihasikala	lihasika	23	Sisältää ruokinta- ja kuivitusjärjestelmät, viilennyslaitteet, paloilmajärjestelmä



Eläintilat (euro/hum2)	Perusk. taso %	Hum2	Kpl:tta	Kappale =	Euroa/ Hum2	Euroa/ kappale Enintään	Yksikkökus- tannus euroa
Pihaton lypsykarjaosasto		715	80	lypsylehmä	460	5 750	328 900
Pihaton lypsyosasto, automaattilypsy	40 %	25	1	automaattiyksikkö	950	23 750	9 500
Pihaton nuorkarjaosasto ≥ 6 kk		260	36	hieho ja nuorkarja	460	4 140	119 600
Pihaton nuorkarjaosasto < 6 kk	15 %	327	42	nuorkarja	460	1 840	11 592

Yhteensä: 469 592

Muut

Liet

Muut tilat, rakennelmat ja laitteet	Perusk. taso %	Yksikköä	Yksikkö =	Euroa/ yksikkö	Yksikkökus- tannus euroa
Pihaton lypsylaitteet		80	lypsylehmä	1 900	152 000
Pihaton muut laitteet		80	lypsylehmä	800	64 000
Varasto, eristämätön		508	hum2	280	142 240
Päällyste, asfaltti tai vastaava		2 500	m2	12	30 000
Laakasiilo, avoin		1 313	m3	40	52 520
Kuivalantala, avoin		634	m3	23	14 582
Kuivalantalan kiinteä vesikate ja seinät		216	m2	150	32 400
Kuivalantalan kiinteä vesikate ja seinät		74	m2	150	11 100
Viljasiilo		102	m3	110	11 220
Lietelantala, avoin		3 000	m3	24	72 000
Liiketoimintasuunnitelma		1	suunn.	1 200	1 200

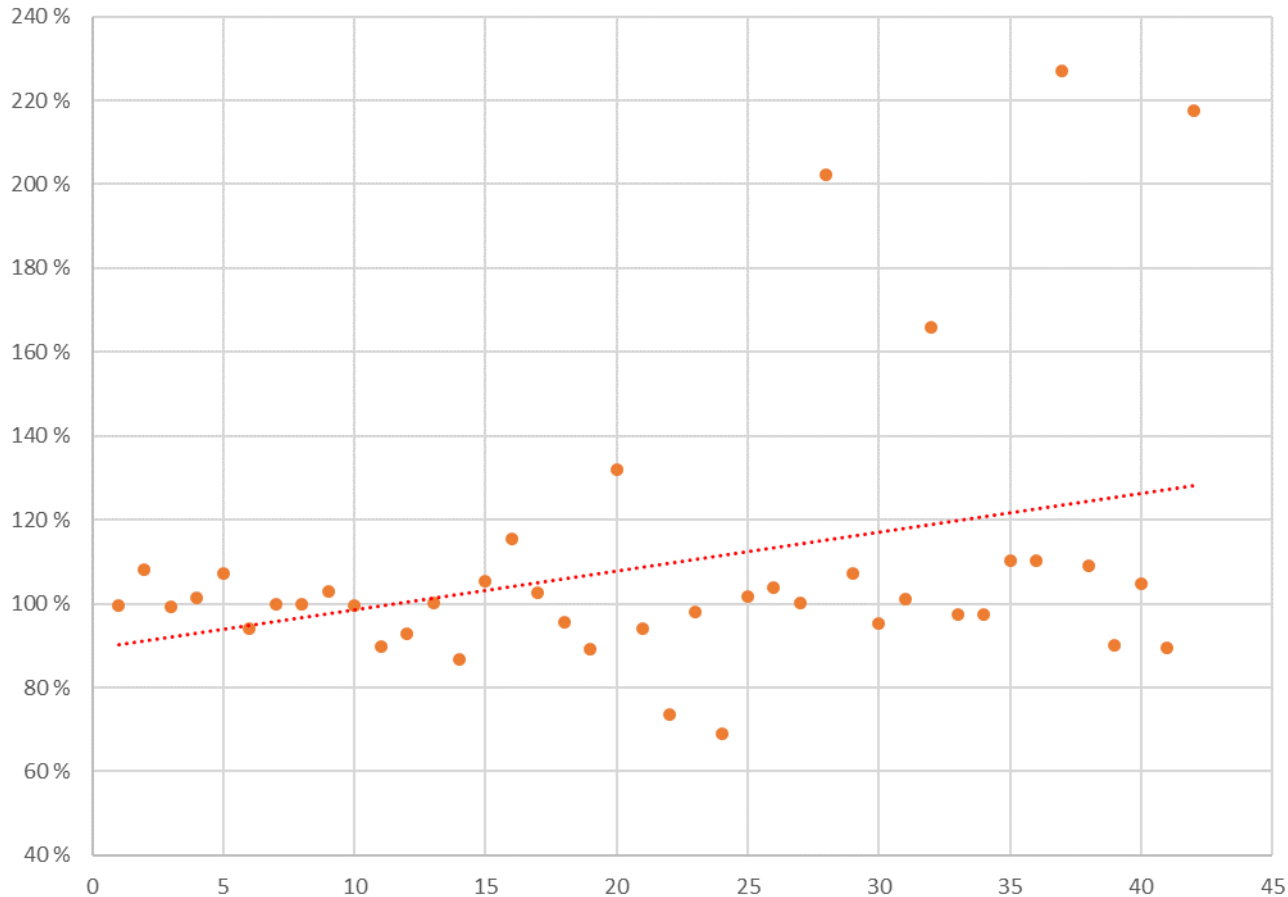
Yhteensä: 583 262

Investoinnin hyväksyttävä yksikkökustannus asetuksen 77/2018 mukaan: 1 052 854 euroa.

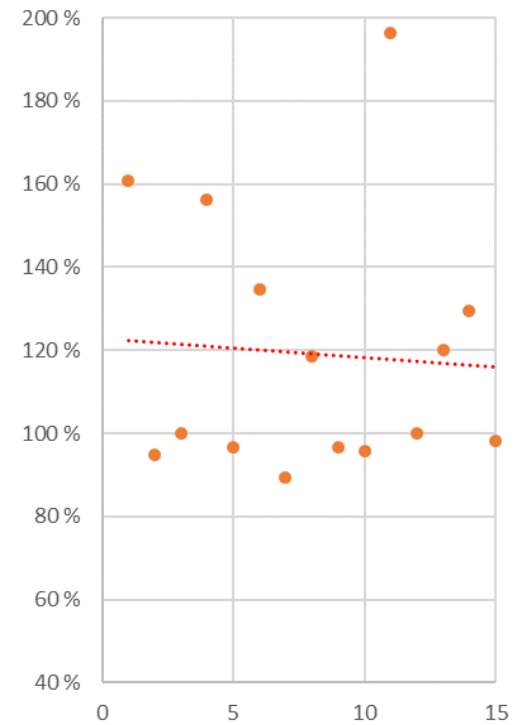


Hyväksytty yksikkökustannus / kustannusarvio hakujaksot 16.1.2017 – 15.10.2018

Lämpökeskukset

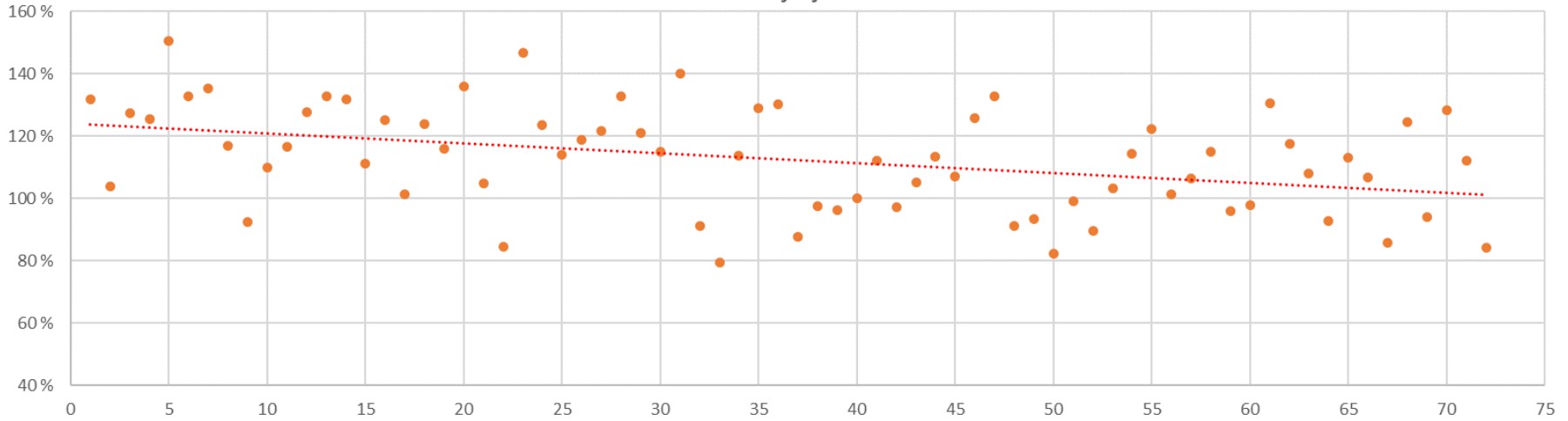


Viljankuivaamon
biolämpölaitteistot

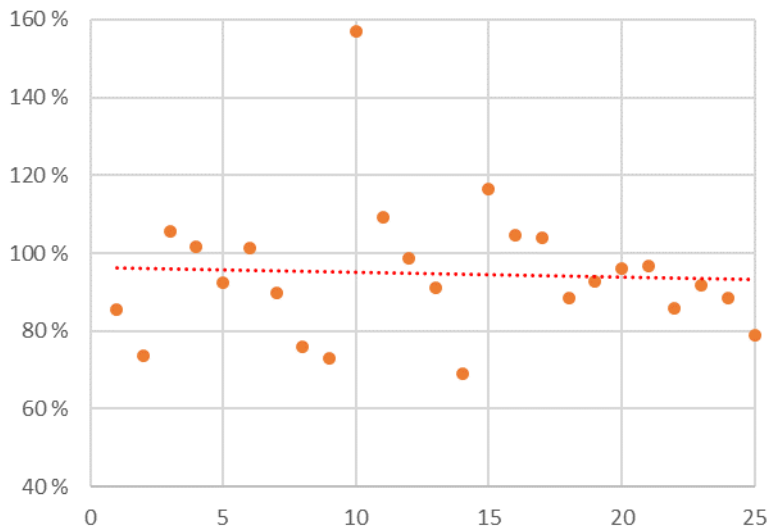




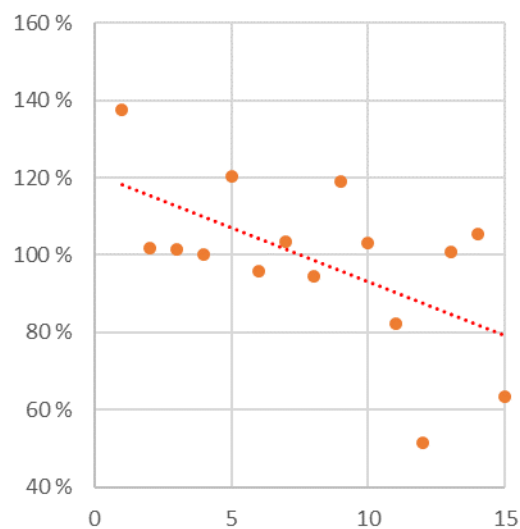
Aurinkosähköjärjestelmät



Kasvihuoneet

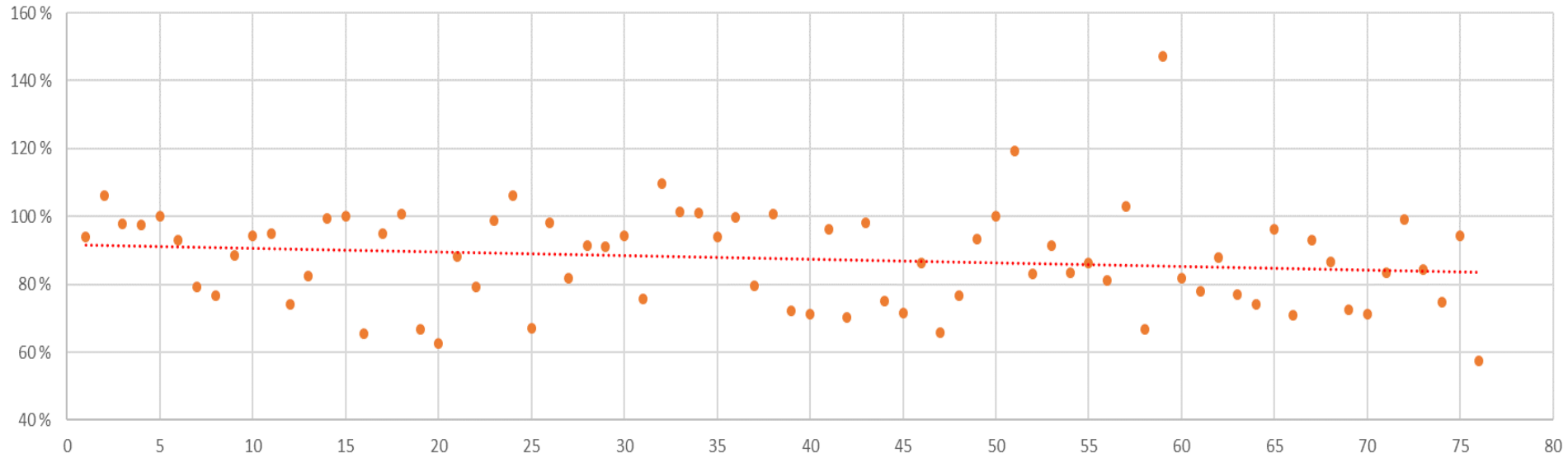


Kasvutunnelit

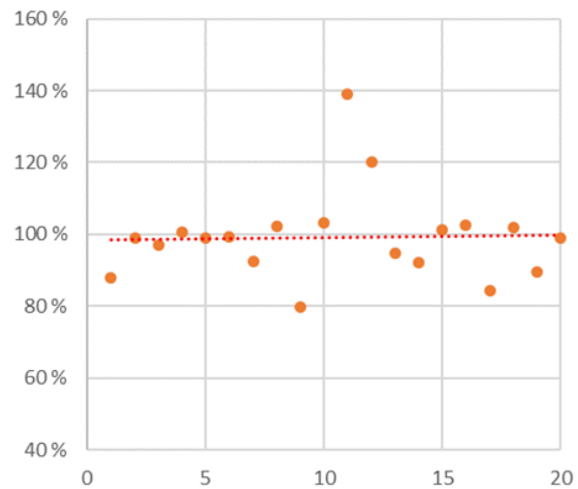




Viljankuivaamot

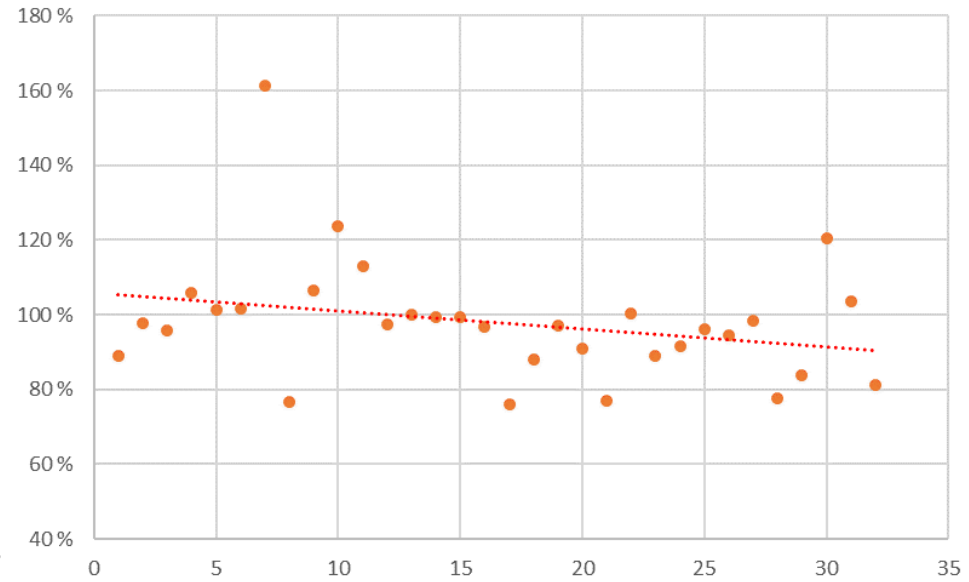


Sikalat

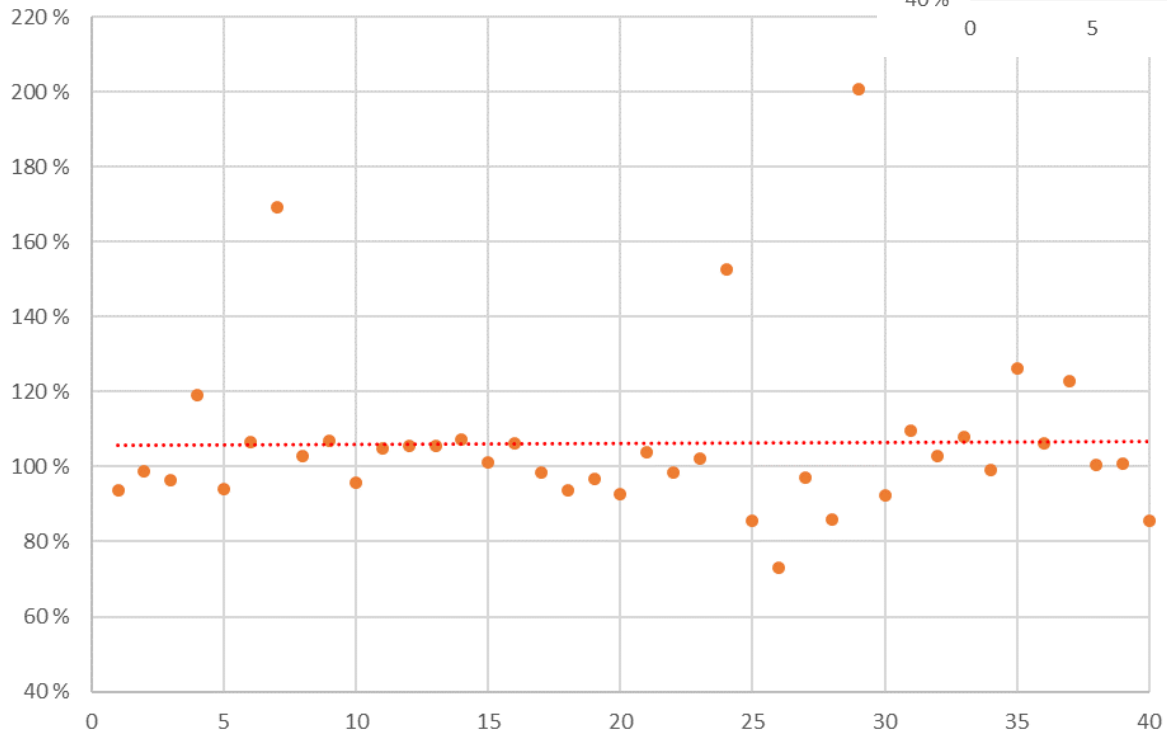




Navetat



Nautakasvattamot





Elinkeino-, liikenne- ja ympäristökeskus
Närings-, trafik- och miljöcentralen
Centre for Economic Development, Transport and the Environment

Kiitos

Janne Gröndahl