



Maaseutupolitiikan polttavimmat kysymykset

Älykkäät maaseudut –aluetilaisuus

Pirkanmaa 27.10.2020

Hilkka Vihinen, Luke, MANE apulaispääsihteeri



Maaseutupolitiikan neuvosto MANE (kansallinen maaseutupolitiikka)

- Kokonaisuohjelma tarttuu keskeisiin ajankohtaisiin kysymyksiin kestävyysmurrokseen vastaamisen kautta

EU-osarahoitteinen maaseudun kehittämispolitiikka (CAP27)

- Yhdistäen tekoja toimivan maaseudun mahdollistamiseksi



Maaseutupolitiikan neuvosto (MANE) 1/2

- Valtioneuvoston asettama
- Tehtävänä mm. päättäjien tukeminen poikkihallinnollisissa ja strategisesti tärkeissä maaseutupoliittisissa kysymyksissä sekä hallituksen maaseutupoliittisten linjausten valmistelu ja toteuttaminen hallituksen apuna
- Maa- ja metsätalousministeri **Jari Leppä** puheenjohtaja, elinkeinoministeri **Mika Lintilä** varapuheenjohtaja



Maaseutupolitiikan neuvosto (MANE) 2/2

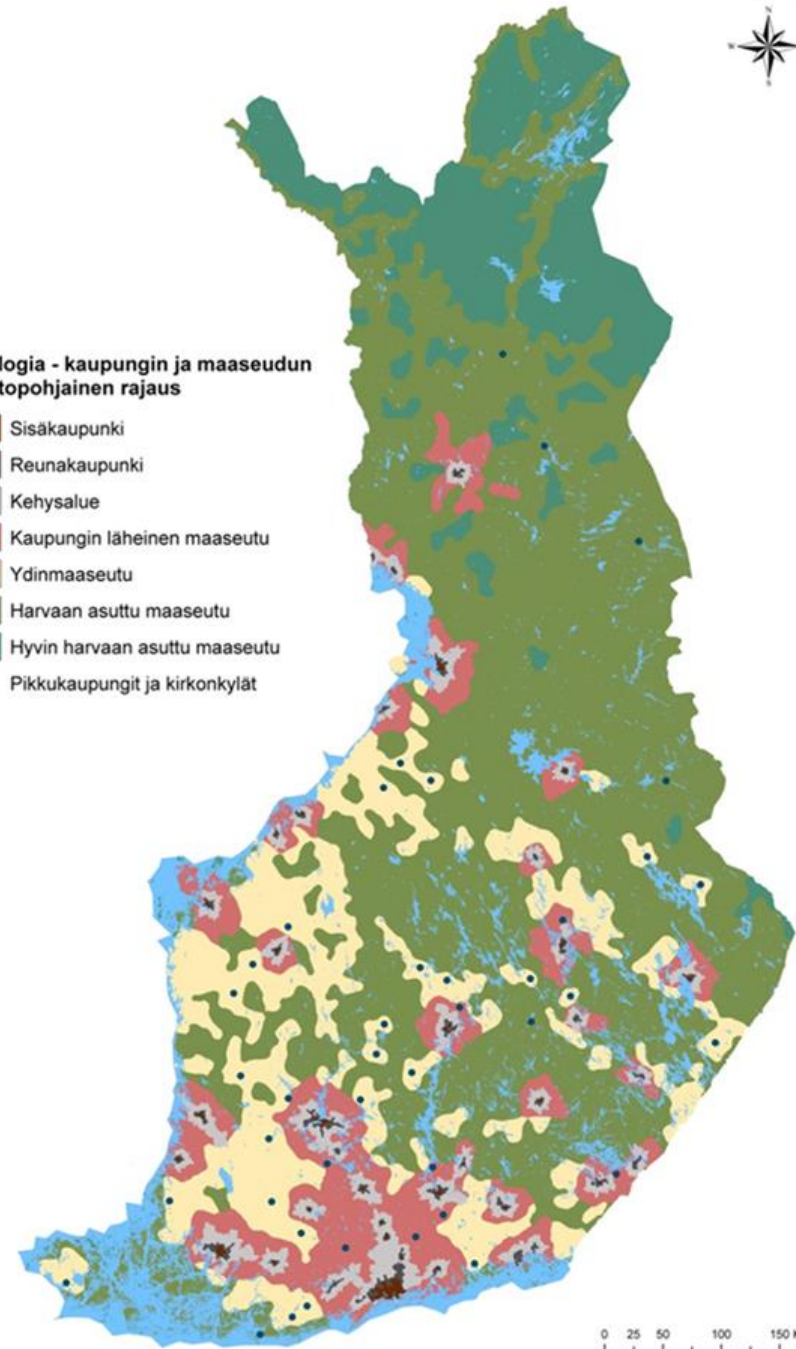
- Edustusta kylistä valtionhallintoon (35 jäsentä/organisaatiota)
- Tutkimus- ja kehittämishankerahoitusta
- Toimii verkostoissa
- **Maaseutupoliittinen kokonaisohjelma on toimintaohjelma**
- Valmistelussa seitsemäs kokonaisohjelma (vuosille 2021-2027)

Maaseutupolitiikan toiminnan lähtökohdat

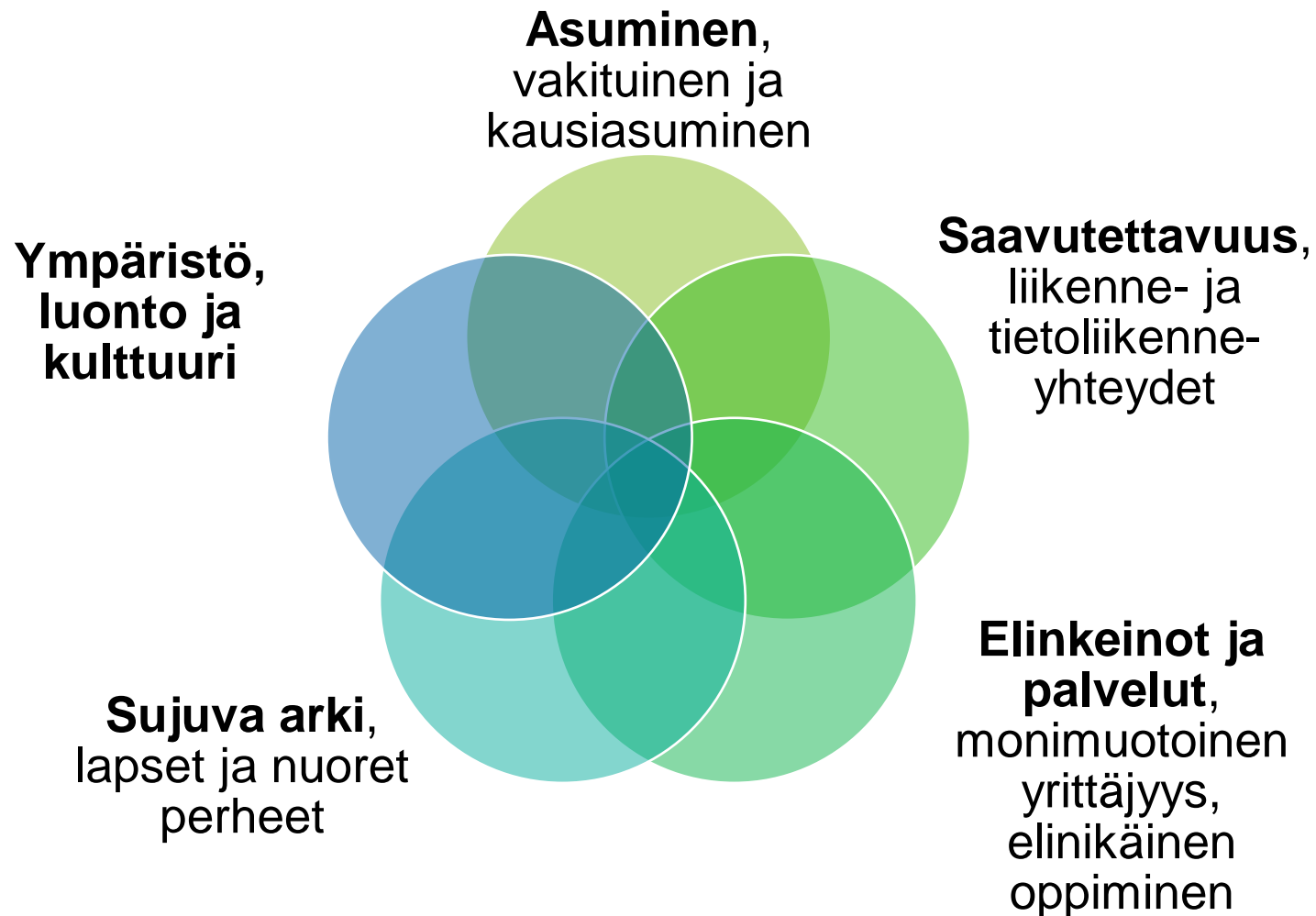
- *Paikkaperustainen kehittäminen*
- *Kestävä kehitys*
- *Kumppanuus ja verkostot*
- *Älykkäästi sopeutuen*

Aluetypologia - kaupungin ja maaseudun paikkatietopohjainen raja

- Sisäkaupunki
- Reunakaupunki
- Kehysalue
- Kaupungin läheinen maaseutu
- Ydinmaaseutu
- Harvaan asuttu maaseutu
- Hyvin harvaan asuttu maaseutu
- Pikkukaupungit ja kirkonkylät



Haasteina elinvoimaisuus ja hyvä elämä - keskeiset teemat



Asuminen

- Yhdyskuntarakenteeseen liittyvät kysymykset: onko tiivistäminen ainoa ratkaisu vai löydetäänkö kestäviä haja-asutuksen malleja
- Ja jos, edistetäänkö niitä?
- Kunnat keskeisessä asemassa kaavoituksessa, mutta myös rahoitus
- Monipaikkainen asuminen: miten suhtaudutaan, edistetäänkö, miten otetaan vastaan?

Saavutettavuus

- Perusinfra: tiestö, raiteet, lentokentät
- Mihin investoidaan ja millä perusteilla
- Millaista kestävästä liikkumisesta infraa rakennetaan ja minne (latauspisteet sähkö- ja biokaasuautoille?)
- Nopeat ja varmat tietoliikenneyhteydet kaiken maaseudulla toimimisen kynnyksikysymys tulevaisuudessa





Elinkeinot ja palvelut

- Kestävää tuotantoa ja kulutusta
- Lisäarvon pysyttäminen aluetaloudessa (*"retain value locally"*)
- Toimialarakenteen monipuolistaminen, paikalliset hankinnat
- Monimuotoinen yrittäjyys
- Elinikäinen oppiminen

Sujuva arki

- Yhteisöjen voima
- Välttämättömien palvelujen järjestäminen sopivassa mittakaavassa
- Paikkaperustaiset ratkaisut
- Osallisuus
- Digitaaliset ratkaisut

Ympäristö, luonto ja kulttuuri

- Ympäristöoikeudenmukaisuus: ihmisen ja luonnon suhde, oikeudenmukaisuus alueiden ja sukupolvien kesken
- Luonnonvarojen kestävä käyttö tulevaisuudessa – Suomessa Euroopan eniten biomassaa/asukas
- Kulttuuri aineettomana hyödykkeenä ja yhteisön ”liimana”

KESTÄVYYSMURROS

Ihmisten toiminnan (myös talouden) asettaminen ympäristön kestävyysrajoihin

Perustavanlaatuinen muutos

Maaseudun etukeno





**Elinvoimaiset
maaseutualueet
ovat erottamaton
osa kansallista
menestystä ja
yhteiskuntaa**