



Maaseutupolitiikan kokonaisuohjelman valmistelu

Älykkäät maaseudut 13.11.2020

Christell Åström, MANE pääsihteeri

Maaseutupolitiikan neuvosto (MANE)



- Valtioneuvoston asettama
- Maa- ja metsätalousministeri **Jari Leppä** puheenjohtaja, elinkeinoministeri **Mika Lintilä** varapuheenjohtaja
- Edustustoa kylistä valtionhallintoon (35 jäsentä/organisaatiota), toimii verkostoissa
- Tutkimus- ja kehittämishankerahoitusta
- Valmistelussa seitsemäs kokonaisuohjelma vuosille 2021-2027

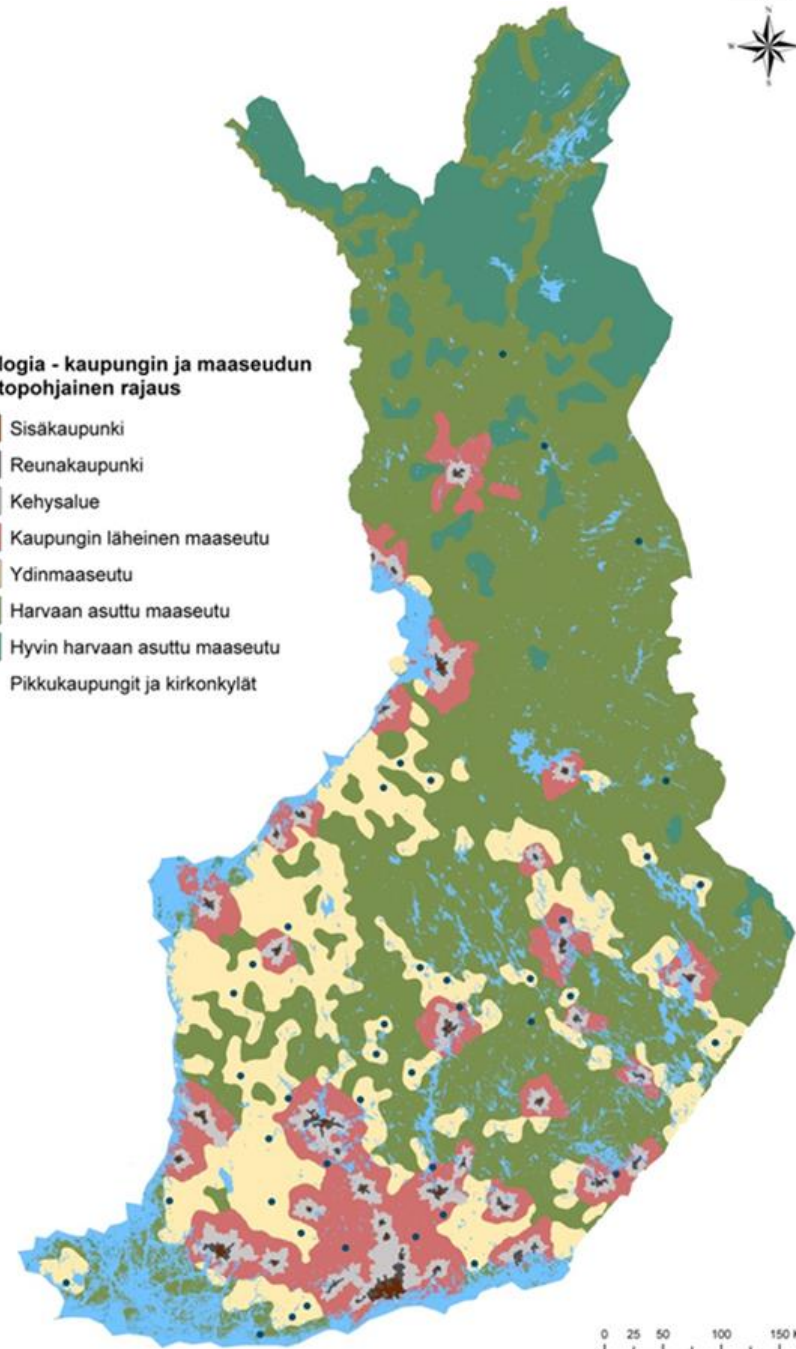
Maaseutupolitiikalla vaikutetaan siihen, että maaseutunäkökulma huomioidaan päätöksenteossa

Maaseutupolitiikan toiminnan lähtökohdat:

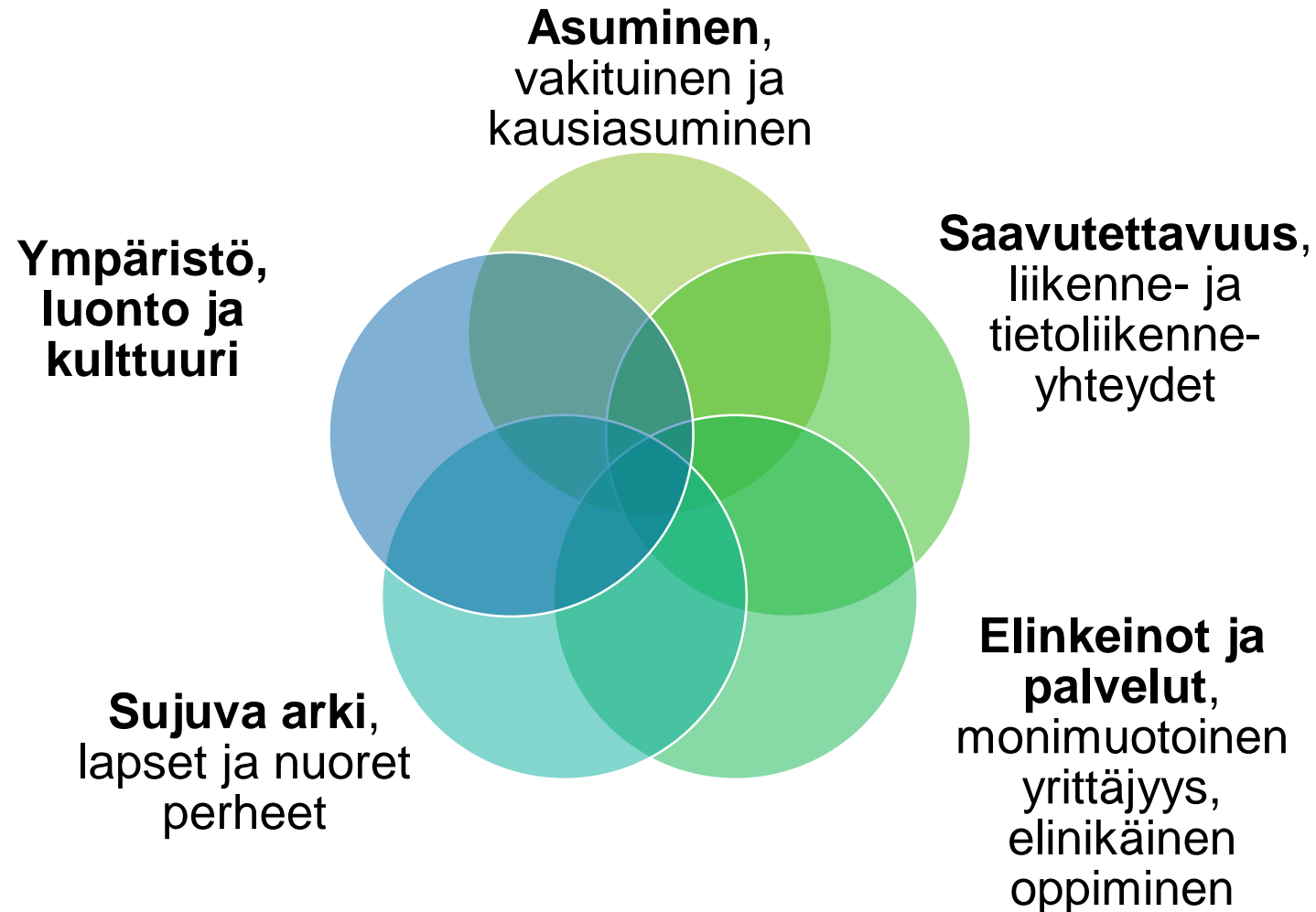
- *Paikkaperustainen kehittäminen*
- *Kestävä kehitys*
- *Kumppanuus ja verkostot*
- *Älykkäästi sopeutuen*

Aluetyypologia - kaupungin ja maaseudun paikkatietopohjainen raja

- Sisäkaupunki
- Reunakaupunki
- Kehysalue
- Kaupungin läheinen maaseutu
- Ydinmaaseutu
- Harvaan asuttu maaseutu
- Hyvin harvaan asuttu maaseutu
- Pikkukaupungit ja kirkonkylät



Tavoitteena elinvoimaisuus ja hyvä elämä!





**Elinvoimaiset
maaseutualueet
ovat erottamaton
osa kansallista
menestystä ja
yhteiskuntaa!**



Kiitos!

Älykkäät maaseudut –kiertue
Syksy 2020

#älykäsmaaseutu
#maapuhuu
#harvaanasuttu

www.maaseutupolitiikka.fi

TERVETULOAA
SUUNNITTELEMAAN OMAN
ALUEESI TULEVAISUUTTA

ÄLYKKÄÄT MAASEUDUT