

Älykkäät maaseudut

Tulevaisuuden maaseudun yritysrahoitus 13.11.2020

The logo for CAP27, featuring the letters 'CAP' in a stylized font with a green-to-blue gradient, followed by the number '27' in a grey sans-serif font.

Johtava asiantuntija Juuso Kalliokoski
Maa- ja metsätalousministeriö



Uudistuva ja monipuolinen elinkeinotoiminta



- Maaseudulla ja maaseudun yrityksissä on paljon käyttämätöntä potentiaalia.
- Potentiaalin vapauttamisessa ja käyttöön ottaminen konkretisoituu yritys kerrallaan, uusien yritysten perustamisena ja toimivien yritysten uudistumisena ja kehittämisenä.
- Maaseudun yritysten toimialakirjo on laaja. Kokonaiskuvassa elinkeinorakenne näyttää yksipuoliselta.
 - *Tavoitteena on yrittäjyyden edistäminen ja elinkeinotoiminnan monipuolistaminen ja sitä kautta maaseudun talouden ja elinvoimaisuuden sekä työllisyyden vahvistaminen.*
- Uusien yritysten perustaminen voi tapahtua täysin alusta tai omistajan- ja sukupolvenvaihdosten muodossa.
→ **käynnistystuki**
- Yritysten uudistuminen tarkoittaa ennen kaikkea uuden tekemisen tavan löytämistä ja yritystoiminnan kehittämistä kannattavaksi ja kestäväksi. → **investointituki**
- Euroopan vihreän kehityksen ohjelman ja digitaali-strategian tavoitteiden huomioon ottaminen – ilmasto- ja ympäristönäkökohdat osaksi yrityksen normaalia liiketoimintaa ja investointeja. → **erityisesti elvytysvarat**
- Tutkimus- kehittämis- ja innovaatio toiminnan eli TKI-toiminnan vahvistaminen + kaupallistaminen.
- Pk-yritysten vientiedellytysten vahvistaminen ja vientiin tähtääminen.

Uudistuva ja monipuolinen elinkeinotoiminta

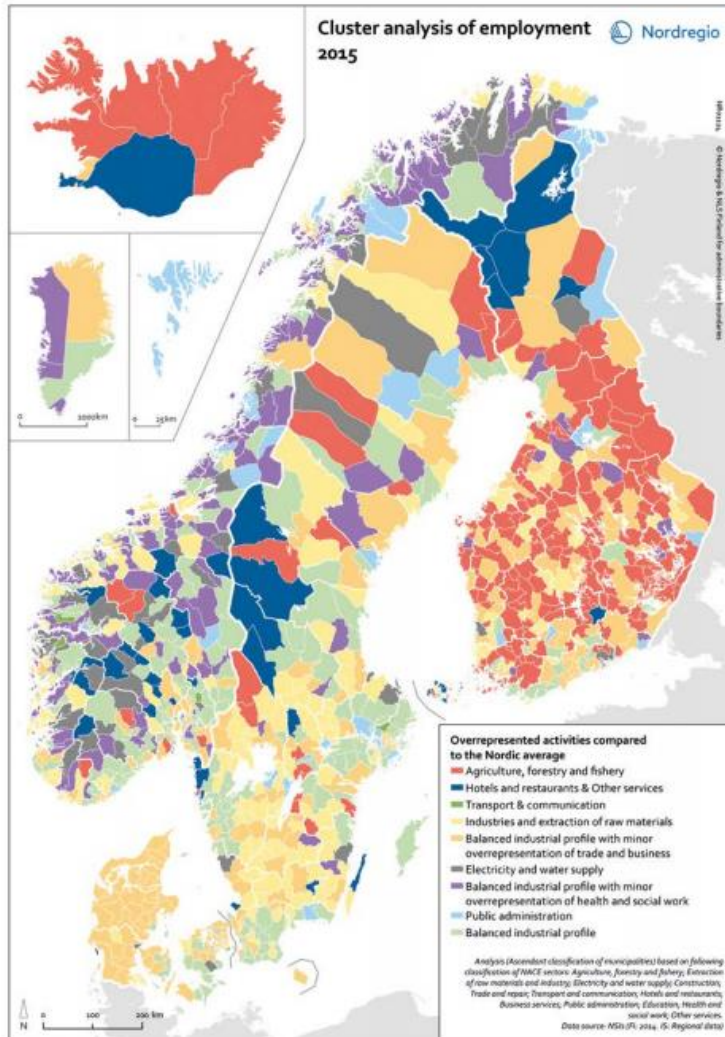


Figure 5.5 Cluster analysis of employment 2015.

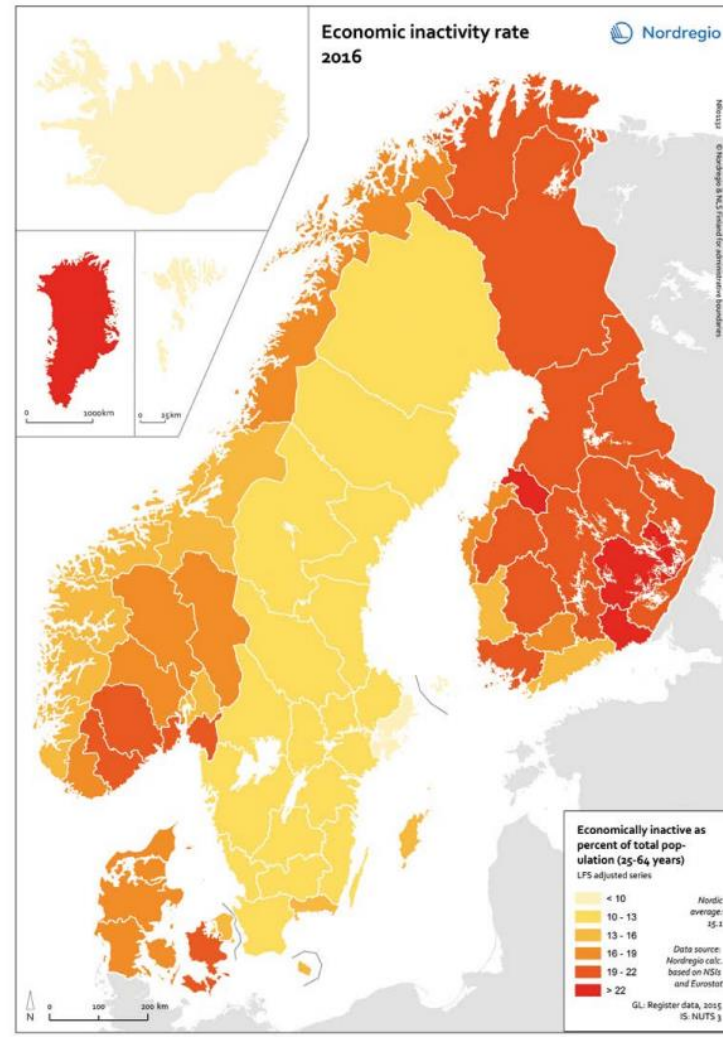


Figure 6.2 Economic inactivity rate 2016.

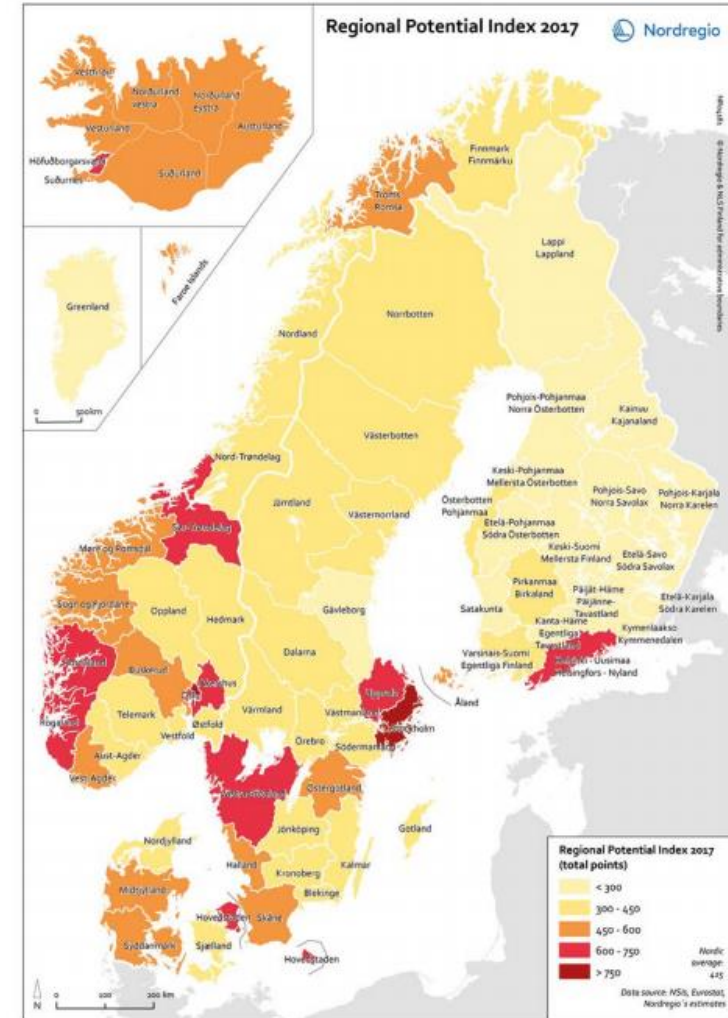


Figure 15.1 Nordregio's Regional Potential Index 2017.

Maaseudun yritysrahoituksen kohderyhmät



NYKYISET
KOHDERYHMÄT
2014-2020

Alle 50 henkilön
mikro- ja pienyritykset
maaseutualueilla

Maataloustuotteita
jalostavat alle 250
henkilön pk-yritykset

Maatilan yhteydessä
samalla Y-tunnuksella
harjoitettava muu
yritystoiminta

KOHDERYHMÄT
JATKOSSA

Alle 50 henkilön
mikro- ja pienyritykset
maaseutualueilla, ml.
uudet yrittäjyyden
muodot

Maataloustuotteita
jalostavat alle 50
henkilön mikro- ja
pienyritykset

Maatilan yhteydessä
samalla Y-tunnuksella
harjoitettava muu
yritystoiminta

Maaseuturahaston tuilla ei ole mahdollista vastata kaikkiin tarpeisiin, joita yrityksillä on. Tukia sovitetaan yhteen muihin tukijärjestelmiin nähden, kuten TEM:n/ELY yrityksen kehittämisavustus ja TEM:n/Business Finland energiatuki.

Luonnos hallituksen esitys eduskunnalle laiksi valtionavustuksesta yritystoiminnan kehittämiseksi 1.7.2020:

5 § Yrityksen kehittämisavustuksen saajat - **Avustusta ei voida myöntää kalatalouden alkutuotannon, maatalouden tai metsätalouden harjoittamiseen. Avustusta ei voida myöntää myöskään maataloustuotteiden jalostukseen ja kaupan pitämiseen.** <https://www.lausuntopalvelu.fi/FI/Proposal/Participation?proposalId=3d457696-cecf-4950-9827-69094b6a5468>

Käytettävissä olevat tukimuodot



INVESTOINTITUKI

Aineelliset
investoinnit

Aineettomat
investoinnit

KÄYNNISTYSTUKI
(Start-up)

Start-up-yritykset ja -
yrittäjäyys

Omistajanvaihdokset

Investoinnit



AINEELLISET INVESTOINNIT

Rakentaminen

Koneet ja laitteet

AINEETTOMAT INVESTOINNIT

Toteutettavuustutkimukset
Muu aineeton omaisuus

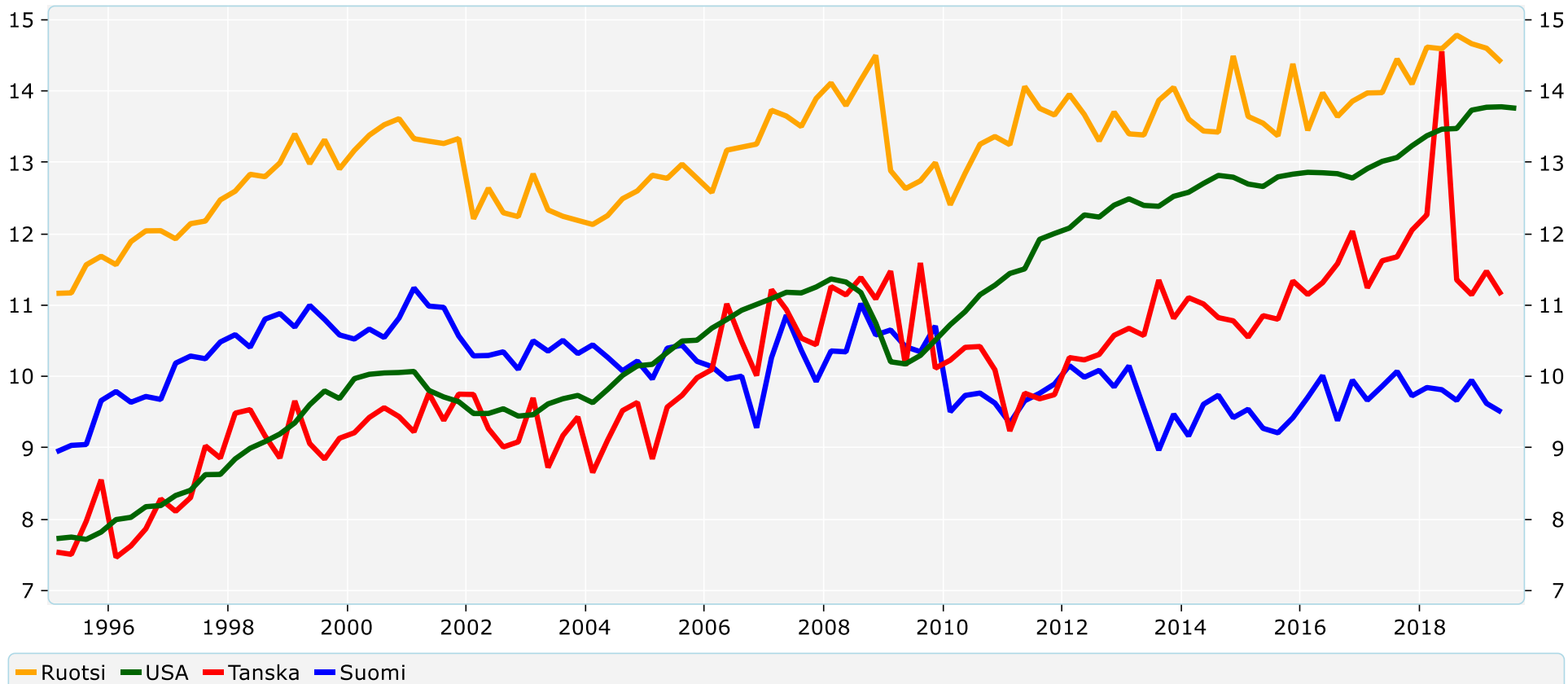
Muu aineeton arvonluonti:
tuotteiden, palveluiden,
menetelmien ja teknologioiden
kehittäminen
(=innovointi, kaupallistaminen)



Miksi investointeja tarvitaan?

Yrityksissä uudistuminen ja tuottavuuden kasvu vaativat investointeja tuotannolliseen toimintaan, tuotekehitykseen ja osaamiseen. Lähde: Suomen Pankki

Investoinnit koneisiin, laitteisiin ja henkiseen pääomaan, % BKT



Lähde: OECD / Macrobond / VM

Lähde: OECD / Macrobond / Valtiovarainministeriö

Yritystoiminnan käynnistäminen



START-UP-
YRITYSTEN
TUKEMINEN

Yritystoiminnan
aloittaminen &
työllistäminen

Omistajan- ja
sukupolvenvaihdokset

START-UP-
YRITTÄJYYDEN
EDISTÄMINEN

Osa-aikaisen
yrittäjyyden
edistäminen

Yksinyrittäjät

Blogi: Maaseudun yritysten omistajanvaihdokset otetaan huomioon EU-tasolla 22.9.2020
<https://www.yrittajat.fi/blogit/maaseudun-yritysten-omistajanvaihdokset-otetaan-huomioon-eu-tasolla>

ELY-keskusten ja Leader-ryhmien uudet rahoitusroolit



- ELY-keskusten ja Leader-ryhmien rahoitusrooleja vahvistetaan
- ELY-keskuksille ja Leader-ryhmille omat erilaistetut tukimuodot
- Vältetään päällekkäistä yritysrahoitusta
- Helpotetaan yritysrahoituksen ymmärrettävyyttä
- Parannetaan yritysrahoituksen kohdentuvuutta
- Monipuolistetaan yritysrahoituksen käyttökohteita

Maaseudun yritysrahoitus



Maaseutualueiden mikro- ja pienyritykset

Start-up-
Käynnistystuki

Investointituki
- Elintarvikkeet
- Uusiutuva energia
- Muut toimialat

ELY – omat välineet

Start-up-yritykset ja
omistajanvaihdokset

Investoinnit,
toteutettavuus-
tutkimukset ja
kehittäminen

Leader – omat välineet

Start-up-yrittäjyyden edistäminen

Pienemmät investoinnit
(sateenvarjohankkeena)

Huomioon otettavia asioita



Maaseudun yritysrahoituksella ei tueta nykyisin mm.:

- vaikeuksissa olevia yrityksiä
- suuria yrityksiä
- maatalouden ja metsätalouden alkutuotantoa
- eläinten hankintaa
- traktorin hankintaa
- maatalouden alkutuotantoon tarkoitetun koneen tai laitteen hankintaa
- liikennealan investointeja
- puunkorjuun monitoimikoneen tai kuormaa kantavan metsätraktorin hankintaa
- käytössä olevan koneen tai laitteen korvaamista uudella, ellei käyttöön oteta nykyteknologiaa tai kokonaan uutta teknologiaa taikka toimintaa olennaisesti laajenneta;
- energiakäyttöön tarkoitetun turpeen tuotantoon liittyviä investointeja
- toisen yrityksen osakkeiden tai osuuksien taikka liiketoiminnan hankinta taikka toimenpide, jonka tarkoituksena on yrityksen omistajanvaihdoksen rahoittaminen
- lisäksi sovelletaan kulloinkin voimassa olevien valtioneuvoston päätösten toimialakohtaisia rajoituksia



Kiitos!

Huom! Esitys perustuu tähänhetkiseen tietopohjaan ja valmistelutilanteeseen.

Lopullisia päätöksiä maaseudun yritysrahoituksen sisällöistä ei ole vielä tehty.