

# Älykkäät maaseudut

Tulevaisuuden maaseudun yritysrahoitus 2.12.2020

The logo for CAP27, featuring the letters 'CAP' in a stylized font with a green-to-blue gradient, followed by the number '27' in a grey font. The logo is centered within a white rectangular box.

CAP27

Johtava asiantuntija Juuso Kalliokoski  
Maa- ja metsätalousministeriö



# Uudistuva ja monipuolinen elinkeinotoiminta



- Maaseudulla ja maaseudun yrityksissä on paljon käyttämätöntä potentiaalia.
- Potentiaalin vapauttamisessa ja käyttöön ottaminen konkretisoituu yritys kerrallaan, uusien yritysten perustamisena ja toimivien yritysten uudistumisena ja kehittämisenä.
- Maaseudun yritysten toimialakirjo on laaja. Kokonaiskuvassa elinkeinorakenne näyttää yksipuoliselta.
  - *Tavoitteena on yrittäjyyden edistäminen ja elinkeinotoiminnan monipuolistaminen ja sitä kautta maaseudun talouden ja elinvoimaisuuden sekä työllisyyden vahvistaminen.*
- Uusien yritysten perustaminen voi tapahtua täysin alusta tai omistajan- ja sukupolvenvaihdosten muodossa.  
→ **käynnistystuki**
- Yritysten uudistuminen tarkoittaa ennen kaikkea uuden tekemisen tavan löytämistä ja yritystoiminnan kehittämistä kannattavaksi ja kestäväksi. → **investointituki**
- Euroopan vihreän kehityksen ohjelman ja digitaalistrategian tavoitteiden huomioon ottaminen – ilmasto- ja ympäristönäkökohdat osaksi yrityksen normaalia liiketoimintaa ja investointeja. → **erityisesti elvytysvarat**
- Tutkimus- kehittämis- ja innovaatio toiminnan eli TKI-toiminnan vahvistaminen + kaupallistaminen.
- Pk-yritysten vientiedellytysten vahvistaminen ja vientiin tähtääminen.

# Uudistuva ja monipuolinen elinkeinotoiminta

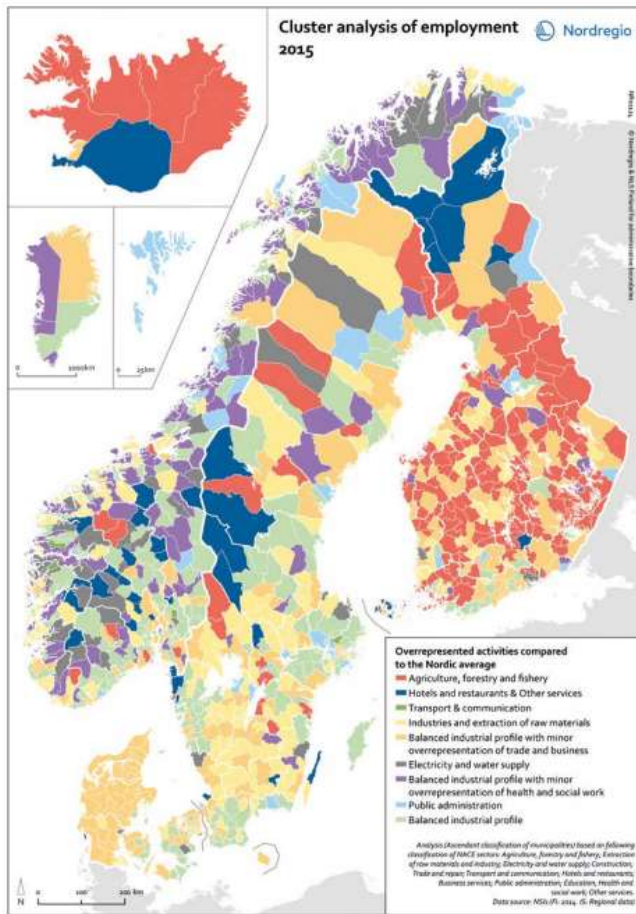


Figure 5.5 Cluster analysis of employment 2015.

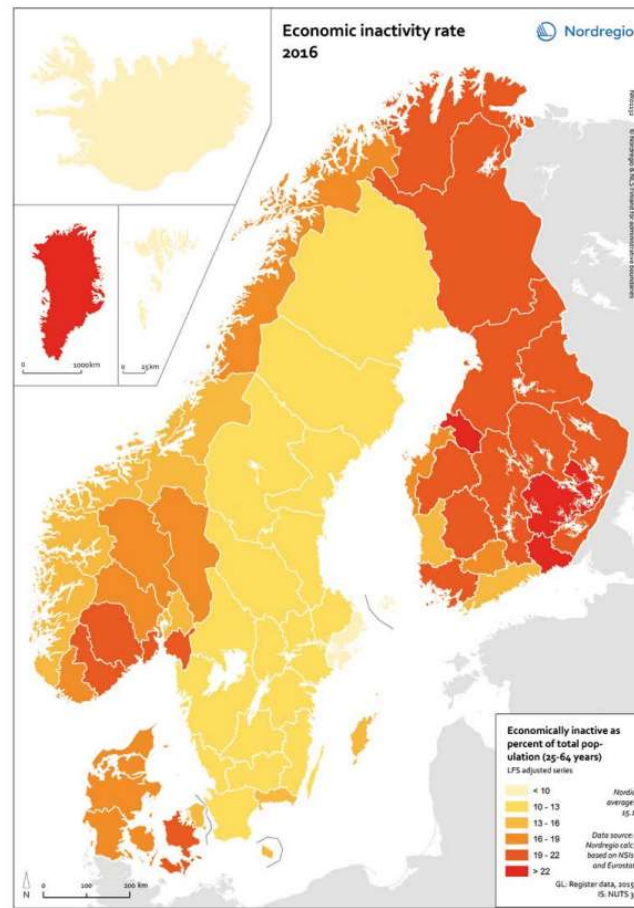


Figure 6.2 Economic inactivity rate 2016.

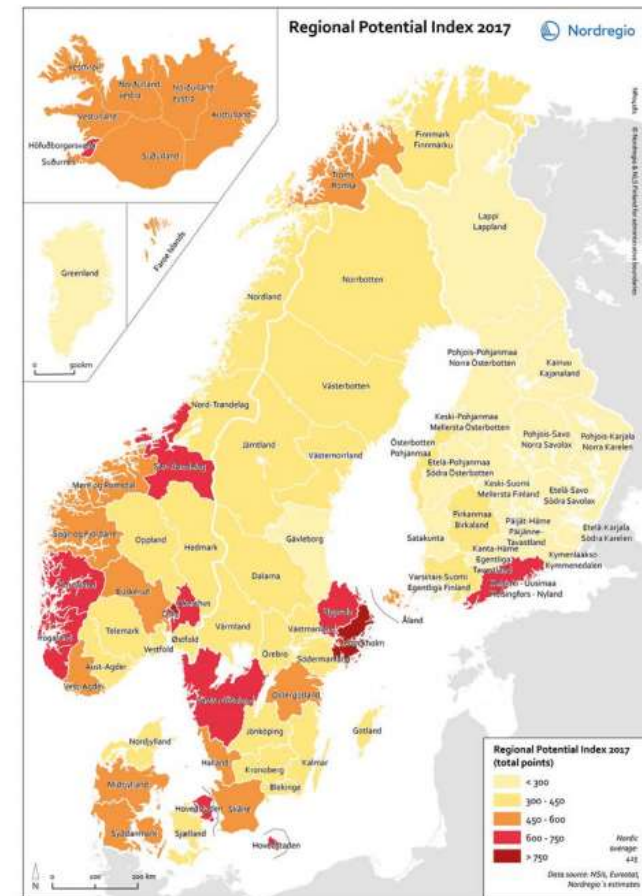


Figure 15.1 Nordregio's Regional Potential Index 2017.

# Maaseudun yritysrahoituksen kohderyhmät



NYKYISET  
KOHDERYHMÄT  
2014-2020

Alle 50 henkilön  
mikro- ja pienyritykset  
maaseutualueilla

Maataloustuotteita  
jalostavat alle 250  
henkilön pk-yritykset

Maatilan yhteydessä  
samalla Y-tunnuksella  
harjoitettava muu  
yritystoiminta

KOHDERYHMÄT  
JATKOSSA

Alle 50 henkilön  
mikro- ja pienyritykset  
maaseutualueilla, ml.  
uudet yrittäjyyden  
muodot

Maataloustuotteita  
jalostavat alle 50  
henkilön mikro- ja  
pienyritykset

Maatilan yhteydessä  
samalla Y-tunnuksella  
harjoitettava muu  
yritystoiminta

Maaseuturahaston tuilla ei ole mahdollista vastata kaikkiin tarpeisiin, joita yrityksillä on. Tukia sovitetaan yhteen muihin tukijärjestelmiin nähden, kuten TEM:n/ELY yrityksen kehittämisavustus ja TEM:n/Business Finland energiatuki.

Luonnos hallituksen esitys eduskunnalle laiksi valtionavustuksesta yritystoiminnan kehittämiseksi 1.7.2020:

5 § Yrityksen kehittämisavustuksen saajat - **Avustusta ei voida myöntää kalatalouden alkutuotannon, maatalouden tai metsätalouden harjoittamiseen. Avustusta ei voida myöntää myöskään maataloustuotteiden jalostukseen ja kaupan pitämiseen.** <https://www.lausuntopalvelu.fi/FI/Proposal/Participation?proposalId=3d457696-cecf-4950-9827-69094b6a5468>



# Käytettävissä olevat tukimuodot

INVESTOINTITUKI

Aineelliset  
investoinnit

Aineettomat  
investoinnit

KÄYNNISTYSTUKI  
(Start-up)

Start-up-yritykset ja -  
yrittäjyys

Omistajanvaihdokset

# Investoinnit



AINEELLISET INVESTOINNIT

Rakentaminen

Koneet ja laitteet

AINEETTOMAT INVESTOINNIT

Toteutettavuustutkimukset  
Muu aineeton omaisuus

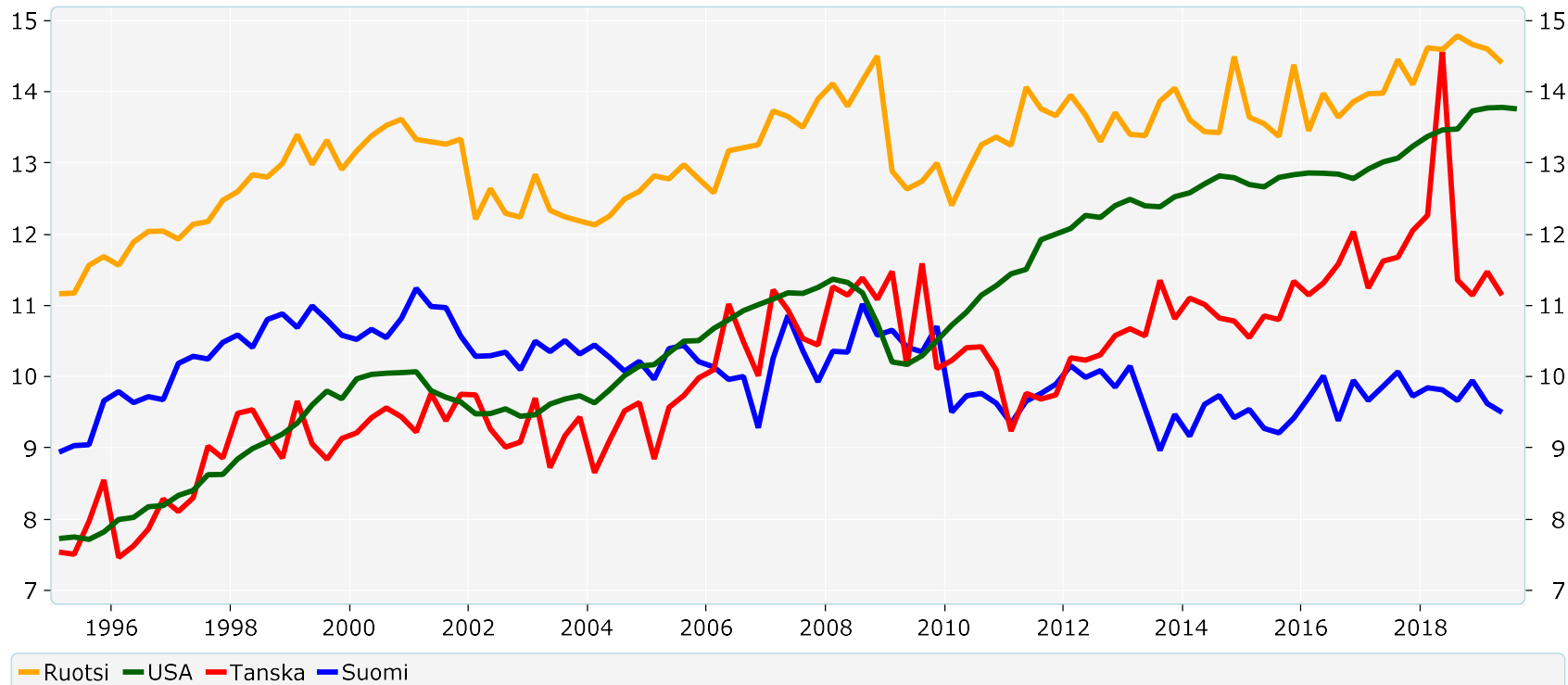
Muu aineeton arvonluonti:  
tuotteiden, palveluiden,  
menetelmien ja teknologioiden  
kehittäminen  
(=innovointi, kaupallistaminen)



# Miksi investointeja tarvitaan?

Yrityksissä uudistuminen ja tuottavuuden kasvu vaativat investointeja tuotannolliseen toimintaan, tuotekehitykseen ja osaamiseen. Lähde: Suomen Pankki

**Investoinnit koneisiin, laitteisiin ja henkiseen pääomaan, % BKT**



Lähde: OECD / Macrobond / VM

Lähde: OECD / Macrobond / Valtiovarainministeriö



# Yritystoiminnan käynnistäminen

START-UP-  
YRITYSTEN  
TUKEMINEN

Yritystoiminnan  
aloittaminen &  
työllistäminen

Omistajan- ja  
sukupolvenvaihdokset

START-UP-  
YRITTÄJYYDEN  
EDISTÄMINEN

Osa-aikaisen  
yrittäjyyden  
edistäminen

Yksinyrittäjät

Blogi: Maaseudun yritysten omistajanvaihdokset otetaan huomioon EU-tasolla 22.9.2020

<https://www.yrittajat.fi/blogit/maaseudun-yritysten-omistajanvaihdokset-otetaan-huomioon-eu-tasolla>





# ELY-keskusten ja Leader-ryhmien uudet rahoitusroolit

- ELY-keskusten ja Leader-ryhmien rahoitusrooleja vahvistetaan
- ELY-keskuksille ja Leader-ryhmille omat erilaistetut tukimuodot
- Vältetään päällekkäistä yritysrahoitusta
- Helpotetaan yritysrahoituksen ymmärrettävyyttä
- Parannetaan yritysrahoituksen kohdentuvuutta
- Monipuolistetaan yritysrahoituksen käyttökohteita



# Maaseudun yritysrahoitus

## Maaseutualueiden mikro- ja pienyritykset

Start-up-  
Käynnistystuki

Investointituki

- Elintarvikkeet
- Uusiutuva energia
- Muut toimialat

### ELY – omat välineet

Start-up-yritykset ja  
omistajanvaihdokset

Investoinnit,  
toteutettavuus-  
tutkimukset ja  
kehittäminen

### Leader – omat välineet

Start-up-yrittäjyyden edistäminen

Pienemmät investoinnit  
(sateenvarjohankkeena)



# Huomioon otettavia asioita

## Maaseudun yritysrahoituksella ei tueta nykyisin mm.:

- vaikeuksissa olevia yrityksiä
- suuria yrityksiä
- maatalouden ja metsätalouden alkutuotantoa
- eläinten hankintaa
- traktorin hankintaa
- maatalouden alkutuotantoon tarkoitetun koneen tai laitteen hankintaa
- liikennealan investointeja
- puunkorjuun monitoimikoneen tai kuormaa kantavan metsätraktorin hankintaa
- käytössä olevan koneen tai laitteen korvaamista uudella, ellei käyttöön oteta nykyteknologiaa tai kokonaan uutta teknologiaa taikka toimintaa olennaisesti laajenneta;
- energiakäyttöön tarkoitetun turpeen tuotantoon liittyviä investointeja
- toisen yrityksen osakkeiden tai osuuksien taikka liiketoiminnan hankinta taikka toimenpide, jonka tarkoituksena on yrityksen omistajanvaihdoksen rahoittaminen
- lisäksi sovelletaan kulloinkin voimassa olevien valtioneuvoston päätösten toimialakohtaisia rajoituksia



**Kiitos!**

**Huom! Esitys perustuu tämänhetkiseen tietopohjaan ja valmistelutilanteeseen.**

**Lopullisia päätöksiä maaseudun yritysrahoituksen sisällöistä ei ole vielä tehty.**