



Manner-Suomen maaseudun kehittämissohjelma 2015-2020 Pärjäsiikö HAMA-alue rahoituksessa?

Verkostofoorumi 24.3.2021

Reijo Martikainen

Ruokavirasto

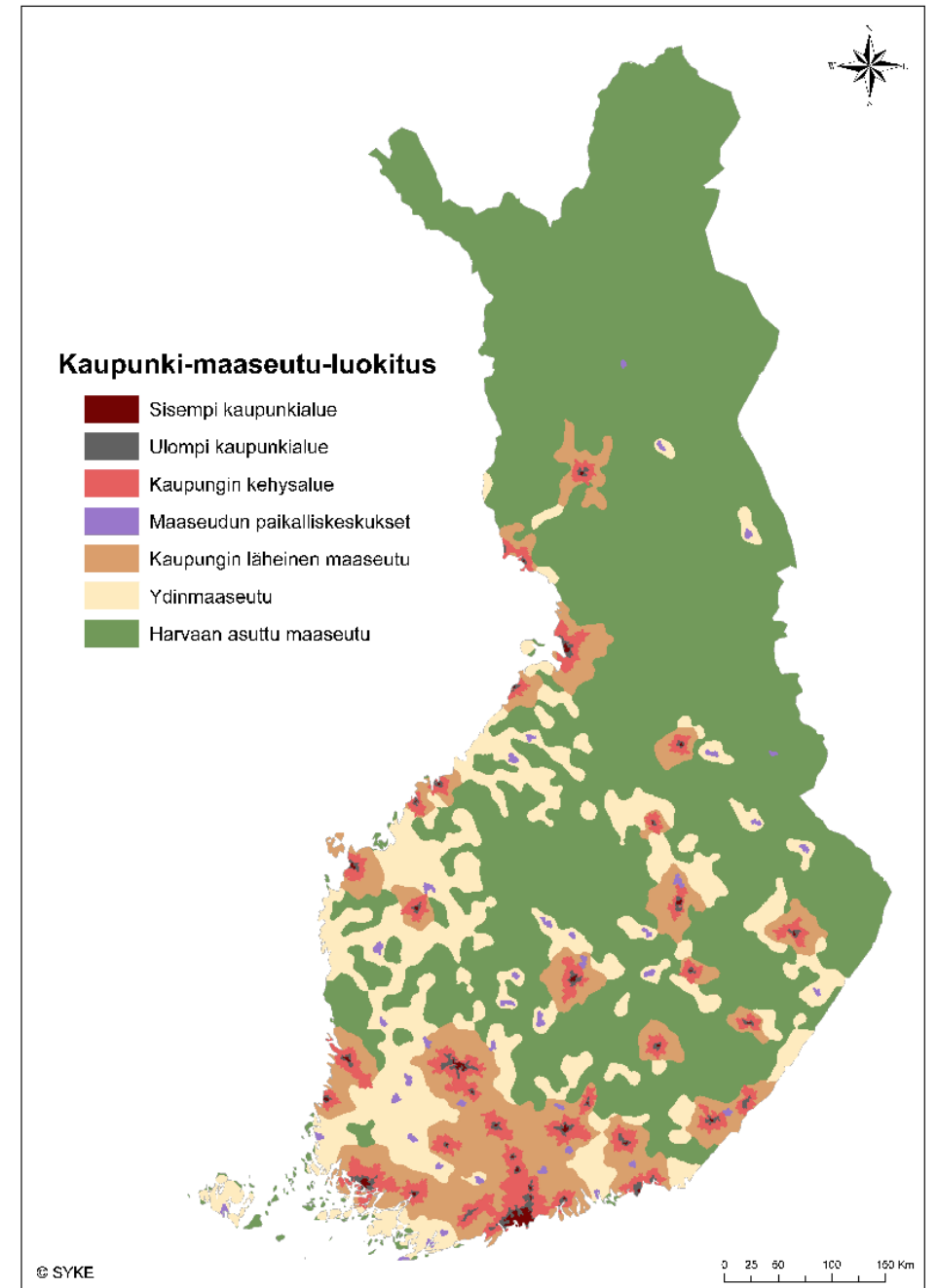


Manner-Suomen maaseudun kehittämishojjelma 2015-2020

Ohjelmaa seurataan paikkatietopohjaisen kaupunki-maaseutu luokituksen aluejaolla.

Ohjelman rahoituksen kohdentuminen eri alueille voidaan tarkkaan kertoa vain yritystukien osalta.

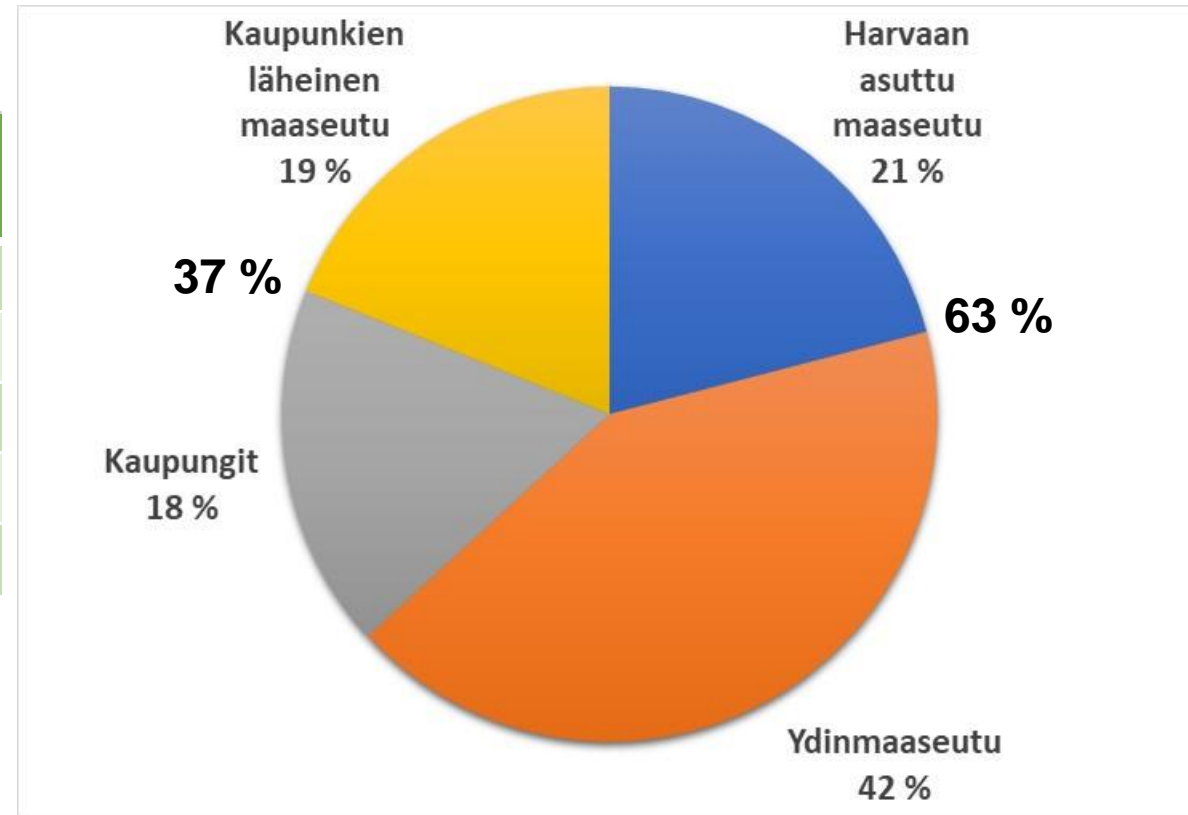
Tässä esityksessä seitsenluokkainen luokitus on muunnettu neljälouokkaiseksi.



Manner-Suomen maaseudun kehittämisohjelma 2015-2020

Yritystuet maaseututyypeittäin

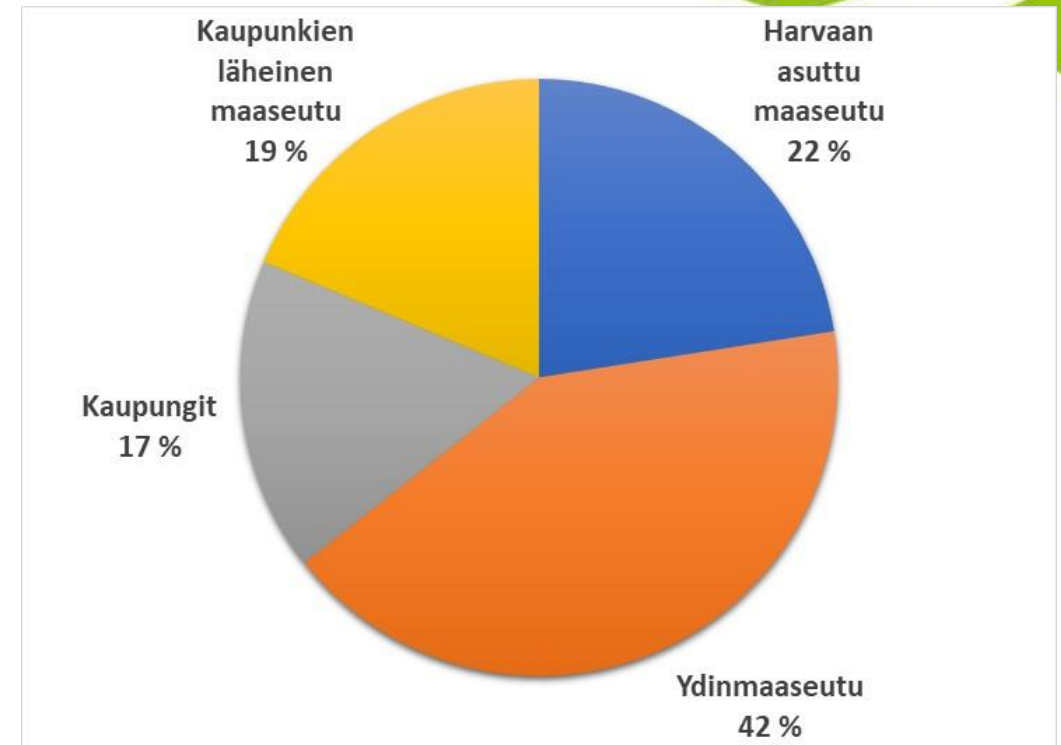
| | Tuki (m€) |
|------------------------------|------------|
| Harvaan asuttu maaseutu | 70 |
| Ydinmaaseutu | 141 |
| Kaupunkien läheinen maaseutu | 63 |
| Kaupungit | 60 |
| manner-Suomi yhteensä | 334 |



Manner-Suomen maaseudun kehittämisohjelma 2015-2020

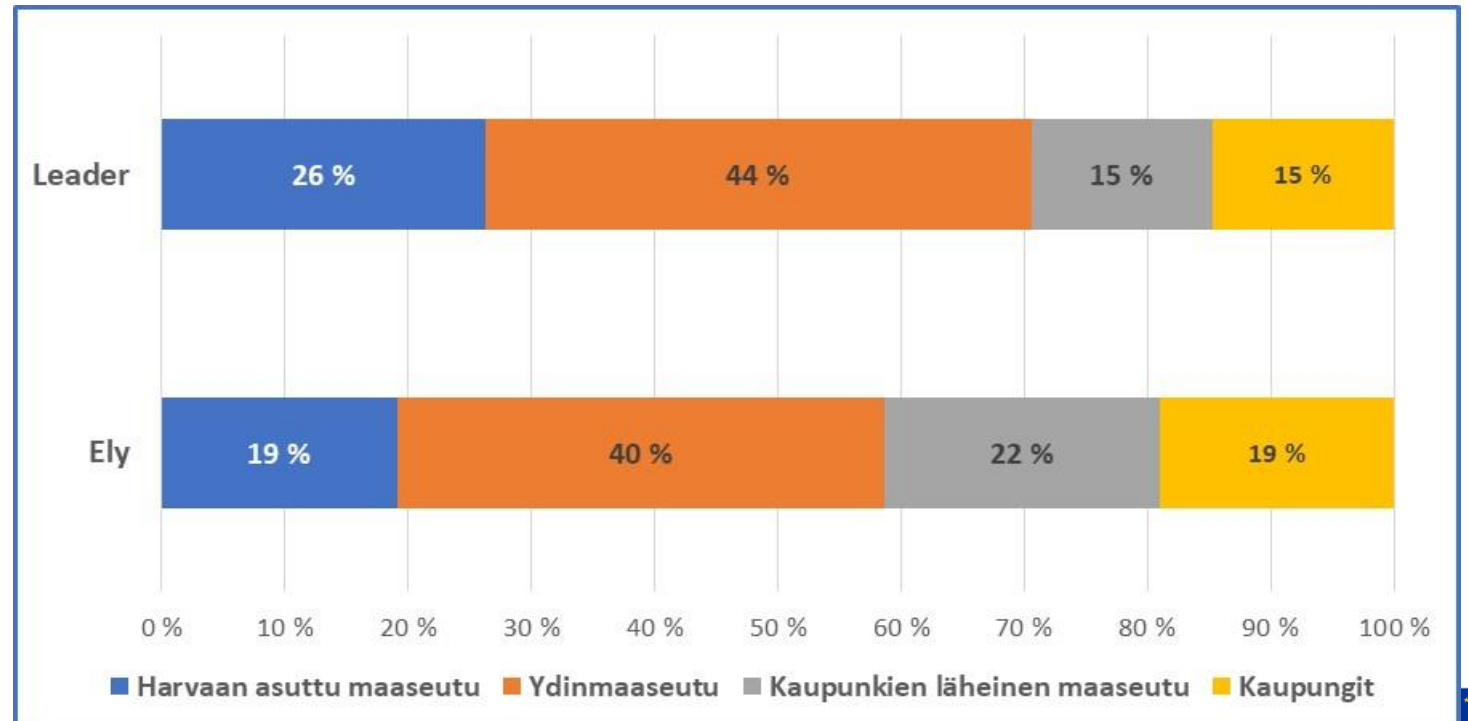
Tuetut yritykset maaseututyypeittäin

| | Tuettuja yrityksiä |
|------------------------------|--------------------|
| Harvaan asuttu maaseutu | 1 097 |
| Ydinmaaseutu | 2 038 |
| Kaupunkien läheinen maaseutu | 909 |
| Kaupungit | 827 |
| manner-Suomi yhteensä | 4 871 |



Tuetut yritykset maaseututyypeittäin

| | Ely | Leader | Yhteensä |
|------------------------------|-------------|-------------|-------------|
| Harvaan asuttu maaseutu | 487 | 610 | 1097 |
| Ydinmaaseutu | 1009 | 1029 | 2038 |
| Kaupunkien läheinen maaseutu | 568 | 341 | 909 |
| Kaupungit | 486 | 341 | 827 |
| manner-Suomi | 2550 | 2321 | 4871 |



Manner-Suomen maaseudun kehittämisohjelma 2015-2020

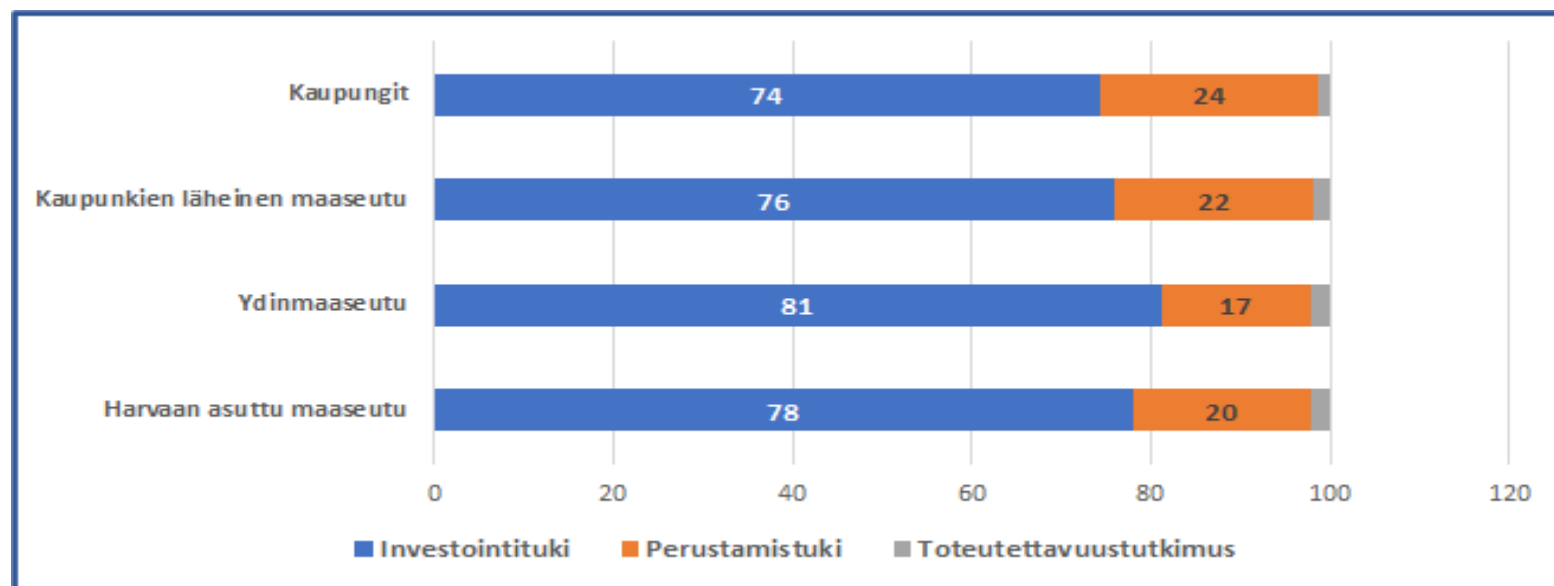
**Harvaan asutulla maaseudulla
tuetuista yrityksistä 94 % prosenttia
mikroyrityksiä,
muilla alueilla 86 %.**



Manner-Suomen maaseudun kehittämisohjelma 2015-2020

Eri tukimuotoja saaneiden yritysten lukumääriä

| | Investointi- tuki | Perustamis- tuki | Toteutettavuus- tutkimus |
|------------------------------|----------------------|---------------------|-----------------------------|
| Harvaan asuttu maaseutu | 929 | 236 | 25 |
| Ydinmaaseutu | 1750 | 358 | 46 |
| Kaupunkien läheinen maaseutu | 736 | 214 | 18 |
| Kaupungit | 647 | 211 | 12 |
| manner-Suomi | 4062 | 1019 | 101 |

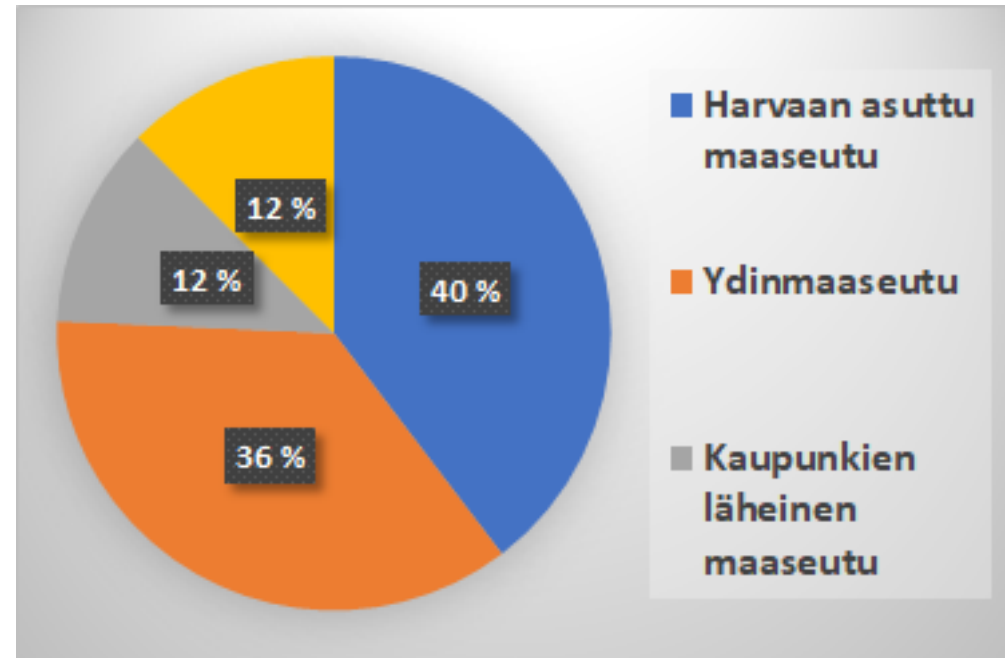


Manner-Suomen maaseudun kehittämisohjelma 2015-2020

Yritysryhmähankkeissa on ollut mukana
1450 yritystä, joista 206 useammassa hankkeessa.

Yritysryhmähankkeiden yrityksistä 280 on
saanut myös varsinaista yritystukea:

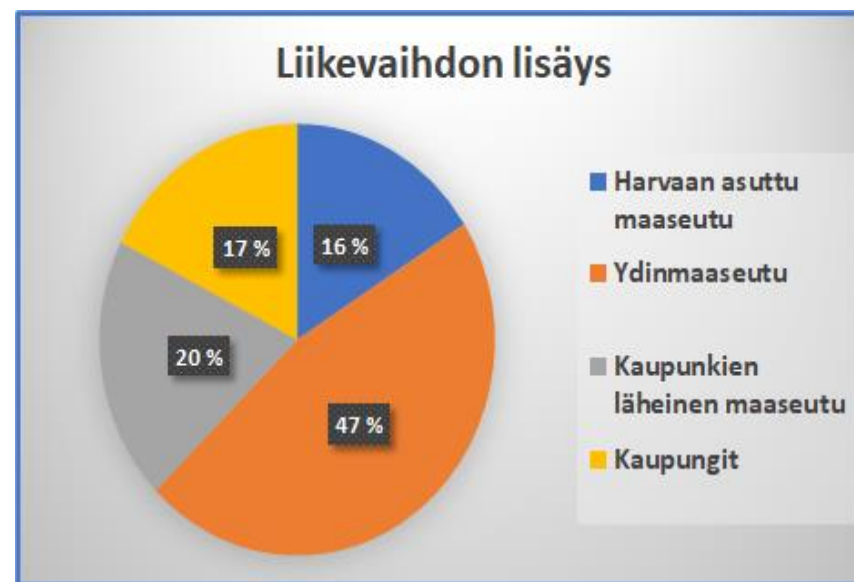
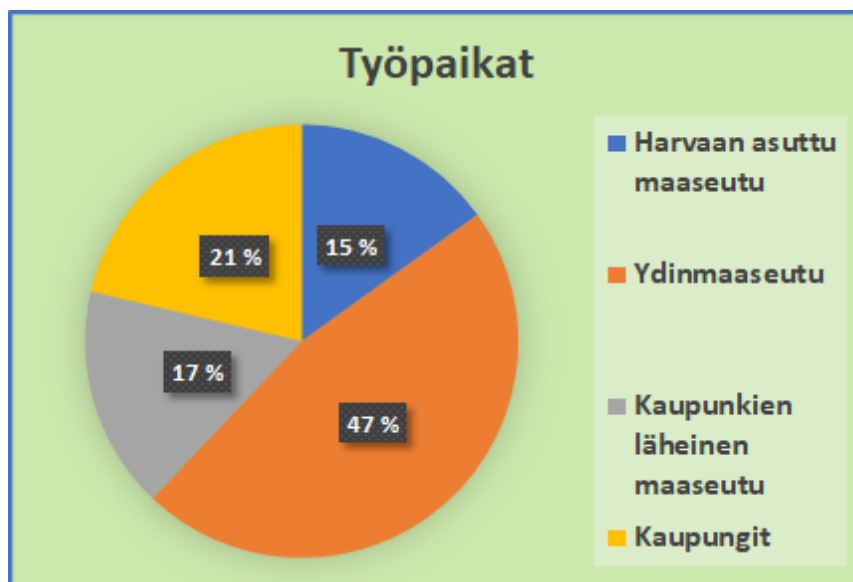
| | kpl |
|------------------------------|------------|
| Harvaan asuttu maaseutu | 111 |
| Ydinmaaseutu | 101 |
| Kaupunkien läheinen maaseutu | 33 |
| Kaupungit | 35 |
| manner-Suomi yhteensä | 280 |



Manner-Suomen maaseudun kehittämisohjelma 2015-2020

Yritystuella saatu aikaan tähän mennessä:

| | Työpaikat | Liikevaihdon lisäys (m€) |
|------------------------------|--------------|--------------------------|
| Harvaan asuttu maaseutu | 713 | 137 |
| Ydinmaaseutu | 2 225 | 399 |
| Kaupunkien läheinen maaseutu | 786 | 169 |
| Kaupungit | 1 007 | 150 |
| Manner-Suomi yht. | 4 732 | 822 |



Manner-Suomen maaseudun kehittämisohjelma 2015-2020

