

Tietolähteet alueiden suunnittelutyön tukena:

Tutkialueita.fi / Granskaförvaltningen.fi

Anu Henriksson

8.4.2021



Työ- ja elinkeinoministeriö
Arbets- och näringsministeriet

Granskaförvaltningen.fi /Tutkialueita.fi



Background

- Behov att utveckla en digital plattform för data om regional utveckling
- kunskapsbehov:
 - 1) Nulägesanalys (färska siffror)
 - 2) Rikting av utvecklingen (tidsserier)
 - 3) Jämförelse mellan regioner
- Principer:
 - Användbarhet
 - Objektivitet
 - Olika regionala nivåer

Taustaa

- Tarve kehittää digitaalinen tietoaalusta aluekehittämistä tukevalle tiedolle
- Tietotarpeet
 - 1) tilannekuvan hahmottaminen (tuorein tieto)
 - 2) kehityksen seuraaminen (aikasarjat)
 - 3) alueiden välinen vertailu
- Periaatteita
 - Käytettävyys
 - Tiedon objektiivisuus
 - Eri aluetasot

Tutkialueita.fi



Nuläge

- Publicerades i september 2020
- Sex teman med 23 indikatorer
- Under varje tema finns det
 - 1) instruktioner om hur man ska använda rapporter och hur man ska tolka figurer
 - 2) Möjlighet att välja vilken indikator/rapport man vill granska
 - 3) Indikatorer som figur och karta
 - 4) Nästan alltid möjlighet att välja om man vill granska indikatorerna regionvis eller t.ex. äldervis

Obs! Möjlighet att välja flera regioner samtidigt!

- Utveckling pågår

Alustan tilanne

- Julkaistiin syyskuussa 2020
- Kuusi teemaa, 23 mittaria
- Jokaisen teeman alta löytyy
 - 1) Ohjeet, kuinka raporteja käytetään ja kuvioita tulkitaan
 - 2) Mahdollisuus valita teeman eri mittareiden välillä
 - 3) Mittarit kuvioina ja karttoina
 - 4) Melkein kaikissa mittareissa voi valita tarkastelutason: eri aluetasot, ikäryhmät tms.
Huom! Myös alueiden monivalinta
- Alustaa kehitetään edelleen



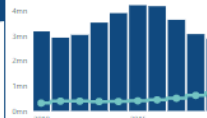
Vieraskielisten osuus väestöstä 20...



Befolkning

Med befolkningsrapporten kan du granska indikatorer med anknytning till befolkningen och befolkningsförändringar på önskad regional nivå.

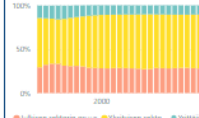
Työttömät työnhakijat ja avoimet ty...



Sysseisättning

Med sysseisättningsrapporten kan du granska indikatorer med anknytning till sysseisättningen på olika regionala nivåer och jämföra dem sinsemellan.

Sektoreiden osuus työpaikoista



Regional ekonomi

Rapporten om den regionala ekonomin ger information om till exempel regionernas BNP, arbetsplatser, sysseisättning och branschernas omsättning samt lönesummor.

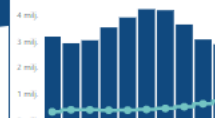
Vieraskielisten osuus väestöstä 20...



Väestö

Väestöraportilla voit tarkastella väestöön ja sen muutoksiin liittyviä mittareita haluamillasi aluetasolla.

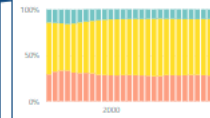
Työttömät työnhakijat ja avoimet ty...



Työllisyys

Työllisyyden raportilla voit tarkastella alueiden työllisyyteen liittyviä mittareita eri aluetasolla sekä vertailla niitä keskenään.

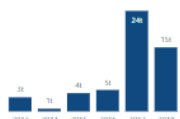
Sektoreiden osuus työpaikoista



Aluetalous

Aluetalouden raportti tarjoaa tietoa esimerkiksi alueiden BKT:stä, työpaikoista, työllisyydestä ja toimialojen liikevaihdosta sekä palkkasummista.

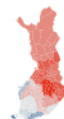
Yrityskannan nettomuutos



Kompetens och förnyelse

I avsnittet Kompetens och förnyelse kan du till exempel granska indikatorer med anknytning till utbildningsnivån på olika regionnivåer och jämföra dem sinsemellan.

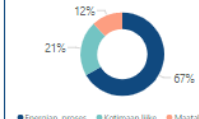
Ikkävakioto sairastavuusindeksi 2016



Hälsa och välfärd

I avsnittet Hälsa och välfärd kan du granska indikatorer med anknytning till sjukfrekvens och utkomst på olika regionnivåer.

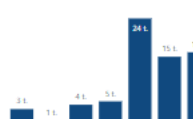
Kasvihuonepäästöt kategoriittai...



Livsmiljö

Med livsmiljörapporten kan du granska mätare med anknytning till boende och miljö på olika regionala nivåer och jämföra dem sinsemellan.

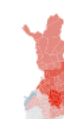
Yrityskannan nettomuutos



Osaaminen ja uudistuminen

Osaamisen ja uudistumisen osiossa voit tarkastella esimerkiksi koulutustason liittyviä mittareita eri aluetasolla ja vertailla niitä keskenään.

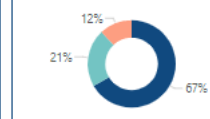
Ikkävakioto sairastavuusindeksi 2016



Terveys ja hyvinvointi

Terveiden ja hyvinvoinnin osiossa voit tarkastella sairastavuuteen ja toimeentuloon liittyviä mittareita eri aluetasolla.

Kasvihuonepäästöt kategoriittai...



Elinympäristö

Elinympäristöraportilla voit tarkastella asumiseen ja ympäristöön liittyviä mittareita eri aluetasolla ja vertailla niitä keskenään.

Granskaförvaltningen.fi /Tutkialueita.fi



Möjligheter till lokala data:

- befolkning: årlig förändring (1-5 år tillbaka): naturlig&flytt, prognos, åldersgrupper, med främmande språk, demografisk försörjningskvot
- sysselsättning: ekonomisk försörjningskvot, sysselsättningsgrad, arbetslöshet, öppna anställningar, självförsörjningsgrad med arbetsplatser

Tietoa saatavilla paikallistasolla:

- Väestö: vuosimuutos (1-5 vuotta taaksepäin): luonnollinen- ja muutto-; ennuste, ikäryhmät, vieraskieliset, väestöllinen huoltosuhde
- Työllisyys: taloudellinen huoltosuhde, työllisyysaste, työttömyysaste, avoimet työpaikat, työpaikkaomavaraisuus



Möjligheter till lokala data:

- Regionekonomi: bruttoregionalprodukt per invånare, arbetsplatser inom olika sektorer
- Kunskap och förnyelse: företagsamhet, privata arbetsplatser, utbildningsnivå, högskoleutbildade
- Hälsa och välmående: THL:s sjuklighetsindex, utkomststöd, låga inkomster
- Livsmiljö: trafikarbete

Tietoa saatavilla paikallistasolla:

- Aluetalous: alueellinen BKT asukasta kohden, työpaikat sektoreittain
- Osaaminen ja uudistuminen: yritysperustanta, yritystoimipaikat, koulutustaso, korkeakoulutetut
- Terveys ja hyvinvointi: THL:n sairastavuusindeksi, toimeentulotuki, pienituloisuusaste
- Elinympäristö: liikennesuorite



Tack! Kiitos!

Kommentteja, kysymyksiä
anu.henriksson@tem.fi