



Elinkeino-, liikenne- ja  
ympäristökeskus

# Vetovoimainen maaseutu elinkeinojen näkökulmasta

Tiia Rantanen

Keski-Suomen alueellisen maaseudun kehittämissuunnitelman valmistelutyöpaja | 11.05.2021

# Elinkeinot Keski-Suomessa

- Yrityksiä 17 500, joista mikroyrityksiä 94 % (alle 10 henk.). Yrityksistä 64 % sijaitsee Jyväskylän seudulla.
- Suurimmat toimialat rakentaminen, tukku- ja vähittäiskauppa sekä ammatillinen, tieteellinen ja tekninen toiminta. Tämän jälkeen nousevat kiinteistöala, teollisuus, maa-, metsä- ja kalatalous (biotalous), kuljetus ja varastointi sekä muu palvelutoiminta.
- Erikoistumisaloina metsä- ja metalliteollisuus, puunjalostus, laitteiden ja koneiden sekä kulkuneuvojen valmistus
- Innovaatiot ovat Keski-Suomessa keskittyneet pieniin yrityksiin sekä metsä- ja ICT-alalle

## Metsä

- Monipuolista metsäalan yrittämistä. Maakunnasta löytyy metsäalan tehdaskonserneja, sahoja, hirsirakentamista, sellun valmistusta sekä puualan yrityksiä. Myös puurakentaminen on aktiivista.

## Maatalous

- 2800 aktiivista maatilaa, joissa korostuvat maidon- ja naudanlihantuotanto sekä pienemmissä määrin viljanviljely.
- 30 % myyntituloista tulee sivuansioista. Monialaisia maatiloja, joissa muu yritystoiminta on pääosin koneyrittäjyyttä tai polttopuun valmistusta. Myös metsätulojen osuus on muuta maata suurempaa.

# Vetovoimateemat elinkeinojen näkökulmasta

## Monipaikkaisuus

- kausiväestö > paikkariippumattomuus, etätyö
- vaikutus aluekehitykseen ja palveluiden kysyntään

## Saavutettavuus ja palvelut

- tiestön kunto > yritysten logistiikka, matkailuliiketoiminta
- kuljetuspalvelut > yritysten logistiikka
- liikenne- ja tietoliikenneyhteydet > kulkuyhteydet, mahdollisuudet harjoittaa liiketoimintaa

## Hyvinvointi

- työvoiman saatavuus, yrittäjien hyvinvointi
- turvallisuus, poikkeustilanteiden hallinta



**Mitä syksyn työpajoissa  
pohdittiin?**



# Kehittyvät yritykset - nelikenttäanalyysi



## VAHVUUDET

- joustavat rakenteet
- digitaalisuus ja paikkariippumattomuus
- kokeilunhalua löytyy
- raaka-aineet ja pääomat
- keskeinen sijainti



## HEIKKOUEDET

Kasvun esteitä raivattava:

- tiedon puute
- digitalisaation esteet
- kansainvälistymisen puute
- rohkeuden puute
- yhteistyön ja verkostojen puute



## MAHDOLLISUUDET

- yritysten yhteinen kehittäminen
- digitaalisuuden mahdollisuudet
- uudet ansaintamallit
- uudet teknologiat



## UHKAT

- väen väheneminen
- jäädään kehityksen kelkasta
- aluekehityksen epätasapaino

# Elinkeinot - vahvuuksia

## Osaaminen ja koulutus:

- laajat koulutusmahdollisuudet ja -verkostot eri koulutusasteilla sekä maakunnan alueilla > turvattava myös tulevaisuudessa
- henkilöstön osaamisen ylläpitäminen ja lisääminen > tunnistettava osaamisalueet, joissa puutteita ja hakea niihin ratkaisuja
- osaamisen laajentaminen koko maakunnan käyttöön esimerkiksi yritysten välisellä yhteistyöllä tai etätyömahdollisuuksia käyttäen.

## Monipuolinen yritysanta:

- vahvuus, etteivät yritykset ole keskittyneet vain yhdenlaiseen tuotantoon > jonkin alan kohdatessa ongelmia vaikutukset jäävät kokonaisuutena pienemmiksi

## Keskeinen sijainti:

- naapureina seitsemän maakuntaa > voimme toimia yhdistäjinä niin etelän ja pohjoisen kuin lännen ja idänkin välillä.
- näkyy asukkaissamme, sillä alueella ihmisiä ja kulttuureja muista maakunnista > identiteetti moninainen.

## Kokeilunhalu ja kehittämistahto:

- eivät ole mitattavia asioita, mutta ylläpitäminen myös jatkossa on tärkeää > voitaisiin vahvistaa esimerkiksi lisäämällä kokeilurahoituksen mahdollisuuksien esiintuontia.
- heikkoutena tunnistettiin muutosvastaisuus > kääntäminen kehittämistahdoksi tai muutosmyönteisyydeksi on tärkeää, jotta emme jää jälkeen muusta kehityksestä.

# Elinkeinot – heikkouksia/uhkia

## Asenteiden luomat heikkoudet:

- investointien varovaisuus > tyytyminen olemassa olevaan
- operatiivisiin toimintoihin urautuminen voi käydä huomaamatta > kehittämisen aktivointi
- palkkatyö houkuttelee > työssäkävivistä 10,5 % on yrittäjiä

## Puutteet digitaalisuudessa:

- alueellista vaihtelua laajakaistan/nopeiden yhteyksien toimivuudessa
- digitalisoinnissa yrityksillä käyttämätöntä potentiaalia

## Kannattavuuden ja talouden haasteet:

- koetaan yllättävinä > varautuminen vaikeaa
- maatalouden kannattavuuden ongelmat kehittyneet pidemmällä aikavälillä

## Tiedon puute:

- haasteena ottaa käyttöön ajankohtainen ja juuri omaa toimintaa hyödyttävä tieto, vaikka tieto olisi saatavilla
- tiedonhaku yrityksissä ei ole aktiivista > edellytys toiminnan ja uusien ideoiden kehittämisessä.

## TKI vähyys yrityksissä ja rahoituksen puute:

- Keski-Suomessa T&K-menoista 47 % on yritysten ja 53% julkisen puolen toimijoiden. Valtakunnallisesti vastaava suhde on 66 % yritykset ja 34 % julkinen.
- alueellisesti jakaantuneita, jopa 88 % tulee Jyväskylän seudulta ja 10 % Äänekoskelta.
- aktiivista TKI-toimintaa esimerkiksi biotalouden ympärillä.
- tutkimus- ja kehittämistoiminta voi kariutua rahoituksen puutteeseen tai siihen, ettei nähdä tarvetta muutokselle.

# Elinkeinot – heikkouksia/uhkia

## Jatkajien puute:

- mikroyrityksissä ei jatkajia kasvamassa
- yrittäjien lapset eivät ole kiinnostuneita jatkamaan

## *Miksi jatkajan löytäminen on vaikeaa?*

- Yritys on piilossa ja mahdolliset jatkajat eivät löydä tai tiedä sen olevan etsimässä jatkajaa.
- Yrityksessä ei ole tehty investointeja tai toiminnan kehittämistä, koska eläköityminen tai lopettaminen on jo ollut pitkään tiedossa.
- Yhden tai kahden hengen omistama yritys usein henkilöityy vahvasti yrittäjään.
- Toimintaa pyöritetään yrittäjän kotoa käsin, jolloin yrityksen jatkaminen samoissa tiloissa voi olla haastavaa.
- Sitovuus ja rahalliset riskit voivat olla yrittäjäksi lähtemisen esteenä.
- Maaseutuun liitetty ajatus hiljentymisestä ja poismuutosta voivat johtaa siihen, ettei uskalleta lähteä jatkamaan yritystoimintaa

## Kansainvälistymisen puutteet

- Yrityksemme ovat hyvin pieniä, joten riittävien volyymien varmistaminen ennen viennin aloittamista on tärkeää.
- Viennissä vaaditaan toimivat verkostot ja riittävä tieto, jotta kansainvälistymisessä onnistutaan. Näissä on todettu olevan haasteita Keski-Suomessa.
- Myös puutteet markkinoinnissa ja suunnitelmallisuudessa ovat haasteita

## Heikkoudet liiketoiminnan tuotteistamisessa

- Rohkeutta lisää tuotteistamiseen. Itsestään selvyys voi olla asiakkaalle aivan uusi kokemus, josta ollaan valmiita maksamaan.
- Markkinointiin potkua. Ilman sitä tuotteet jäävät vain pienen piirin tietoon.



# Elinkeinot - mahdollisuuksia

## Innovatiivisuus, kestävyys ja vahvempi tuotteistaminen

- luontoon ja paikalliskulttuureihin liittyvä tuotteistaminen, matkailussa mm. teollisuusmatkailu
- muovin korvaaminen, kestävät liikenne- ja logistiikkaratkaisut sekä tuotantoteknologioiden kehittäminen vähähiiliseen muotoon
- Monipaikkaisuuden tuomien palvelutarpeiden selvittäminen

## Automatisaatio ja uudet teknologiat

- vapauttaisi aikaa muihin toimintoihin ja olisi mahdollistava tekijä uudelle
- työhön lisätehokkuutta ja lisätietoa tuotannosta (esimerkiksi tehokkuudesta, häiriöistä).
- käyttönotossa tarvitaan neuvontaa ja tietoa sekä rahallista tukea.
- Investointi teknologiaan on suuri taloudellinen panostus

## Vienti ja kansainvälistyminen

- mahdollisuuksia elintarvikealalla, teollisuudessa, puurakentamisessa ja osaamisessa.
- Yhteistyössä mahdollista saada ja jakaa osaamista sekä tietoa viennistä, kasvattaa tuotannon volyyymia ja kokeilla vientiä laajemmalla tuoterepertuaarilla. Myös markkinointiin ja näkyvyyteen panostaminen voisi onnistua laajemmin.
- Matkailussa noin 12 % Keski-Suomessa yöpyneistä oli ulkomaalaisia asiakkaita. Uudessa matkailustrategiassa tavoitteena on nostaa määrä 20 %:in.

# Uusien mahdollisuuksien löytäminen ja hyödyntäminen

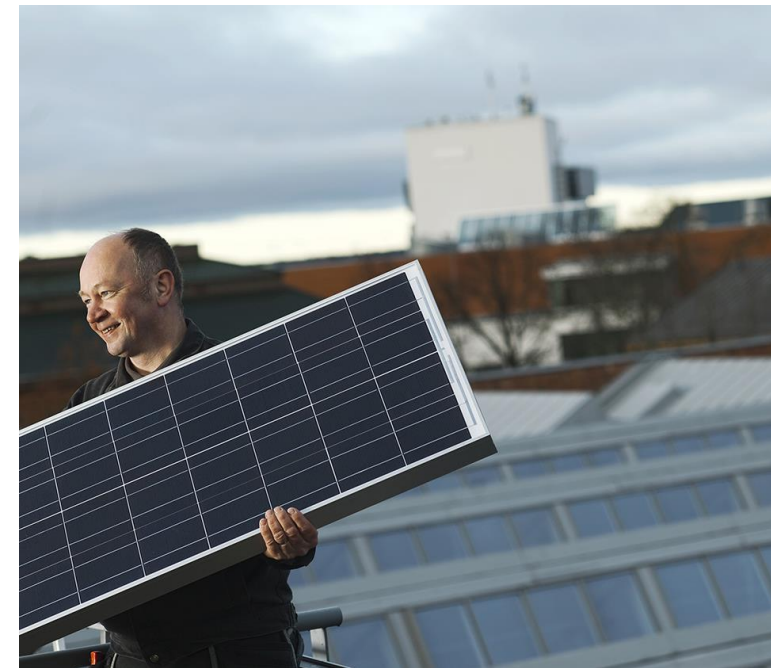
- vaatii avarakatseisuutta, uteliaisuutta sekä yhteistyöverkostoja
- Millaisia palveluita kaivataan miten nämä palvelut voitaisiin saada toimivasti käyttöön?
- Olisiko mahdollisuuksia liikkuvissa palveluissa tai osuuskuntatoiminnassa?
- Uusien toimialojen ennakkoluuloton kokeilu ja mahdollisuus sivutoimiseen yrittäjyyteen
- Luonnon hyvinvoinnin ja ansaintalogiikan yhdistäminen > uusia avauksia yrityskentälle.
- Yhteinen tapaamisalusta > yritykset löytäisivät toisensa ja tuntisivat toimialakentän yhä vahvemmin koko maakunnan alueella (Keski-Suomi opportunities)

**Miten rahoitettiin ja  
kehitettiin elinkeinoja  
kaudella 2014-2020?**



# Kehittämishankkeita 2014-2020

- Virtaa vientiin ja verkostoihin
- Seudullista satoa
- Riistatalouden liiketoimintamallien aktivointi
- Luontolähtöisiä palveluita Keski-Suomesta
- Biokaasuliiketoiminta ja -verkot Keski-Suomessa
- Keski-Suomen muotoilun aktivointihanke
- Hukat hyötykäyttöön Keski-Suomessa
- Kohti kilpailukykyistä laatua
- Keski-Suomen retkeilyreitit maailmankartalle
- Buustia yksinyrittäjyyteen!
- Maahanmuuttajasta yrittäjäksi
- Robotiikasta kilpailukykyä ja elinvoimaa maakuntaan
- Maaseudun innovaatiopalvelun kehittäminen
- Keski-Suomen ruokaketjun koordinaatio
- Vientivalmiuksien kehittäminen Saksan markkinoille - Grüne Woche
- Pienyrittäjän MyyntiTreenit
- Kohti kysyntälähtöisiä uusia maaseudun yrittäjäideoita
- Teknolohiteollisuuden aktivointihanke
- LuontoVoimaa ja LuontoHoivaa Keski-Suomesta: Green Care verkostosta virtaa luontopalveluihin



# Yritystuista 2014-2020

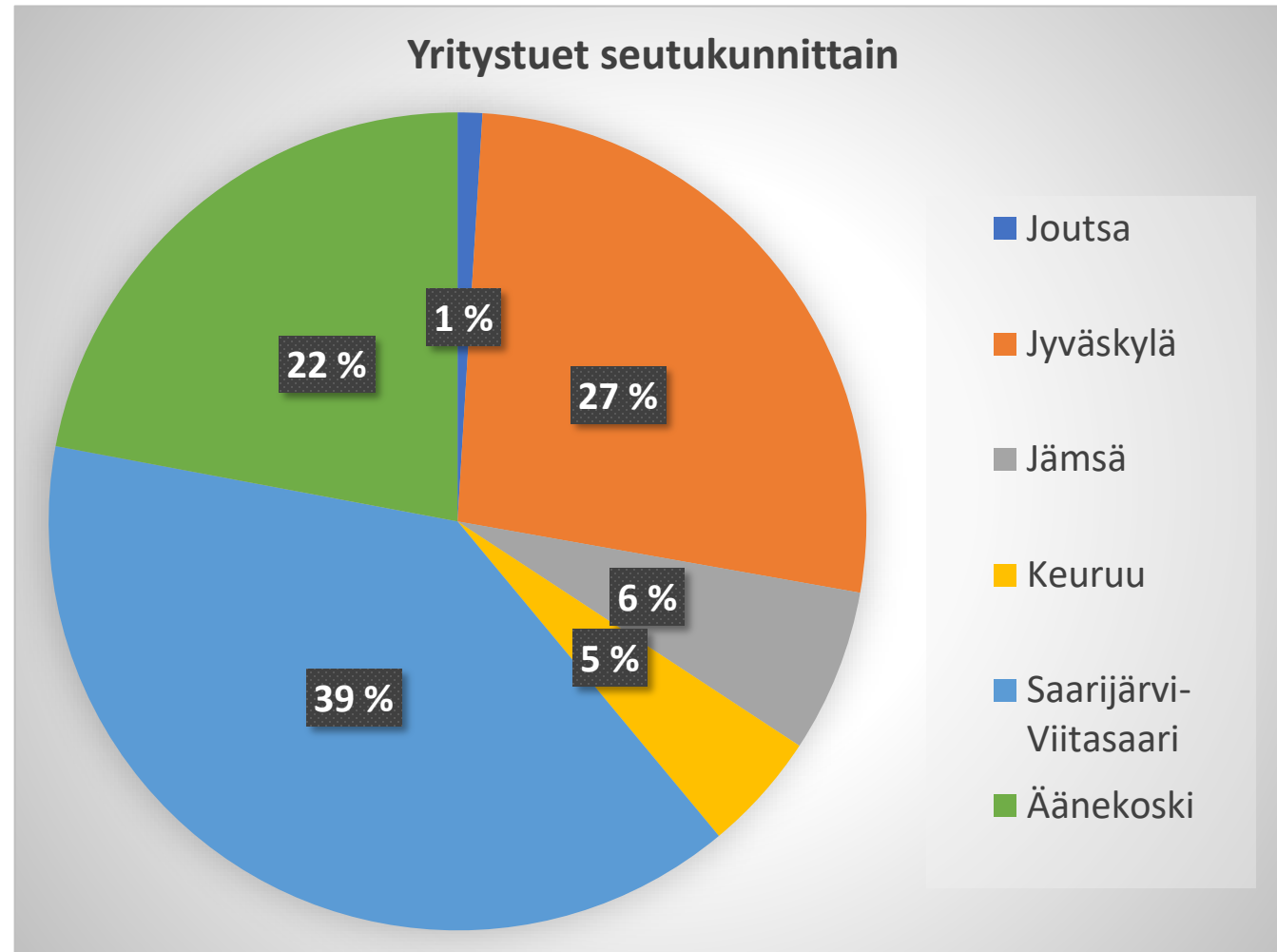
## Tuen saajat

- mikroyrityksiä 94%
- pieniä yrityksiä 5,5%
- keskisuuria 0,5 %
  
- aloittavia yrityksiä 20%
- maatalouden yhteydessä toimintaa harjoitti 8%

## Suosituimmat toimialat

- matkailu
- metalli
- koneiden/laitteiden korjaus, huolto
  
- elintarvikkeet
- koneurakointi

# Yritystuista 2014-2020



## Tukien kohdentuminen aluetyypeittäin

- Harvaan asuttu maaseutu 48 %
- Ydinmaaseutu 40 %
- Kaupunkien läheinen maaseutu 12 %



Elinkeino-, liikenne- ja  
ympäristökeskus

# Uusi kausi - uudet ideat Tavoitteellista työpajatyöskentelyä!

[ely-keskus.fi](http://ely-keskus.fi)