



# Keski-Suomen alueellisen maaseudun kehittämissuunnitelman valmistelutyöpaja 11.5.2021

Vetovoimainen maaseutu asumisen  
näkökulmasta



# Vetovoimatekijöitä asumisen näkökulmasta

- Monipaikkaisuus
  - Luo mahdollisuuksia
  - Edellyttää palveluita
- Saavutettavuus ja palvelut
  - Keskeinen sijainti
  - Toimiva infra
- Hyvinvointi
  - Luonnon hyvinvointia lisäävät tekijät
  - Turvallisuus





## Nykytilan kuvausta

- Väestö vähennemässä, erityisesti maaseutualueille
  - Kausivaihtelu
  - Monipaikkaisuus, etätyö
- Julkinen liikenne vähentynyt maaseudulla; haasteita päästä palveluiden luo
- Alempiasteisten tieverkkojen kunnossa ja hoidossa puutteita; toimiva tieverkosto tärkeää
- Tietoliikenneverkkojen kattavuus puutteellinen → laajakaista
- Vesihuolto, sähköverkko
- Koulutusmahdollisuudet
- Aktiiviset kylät
- Nuoret



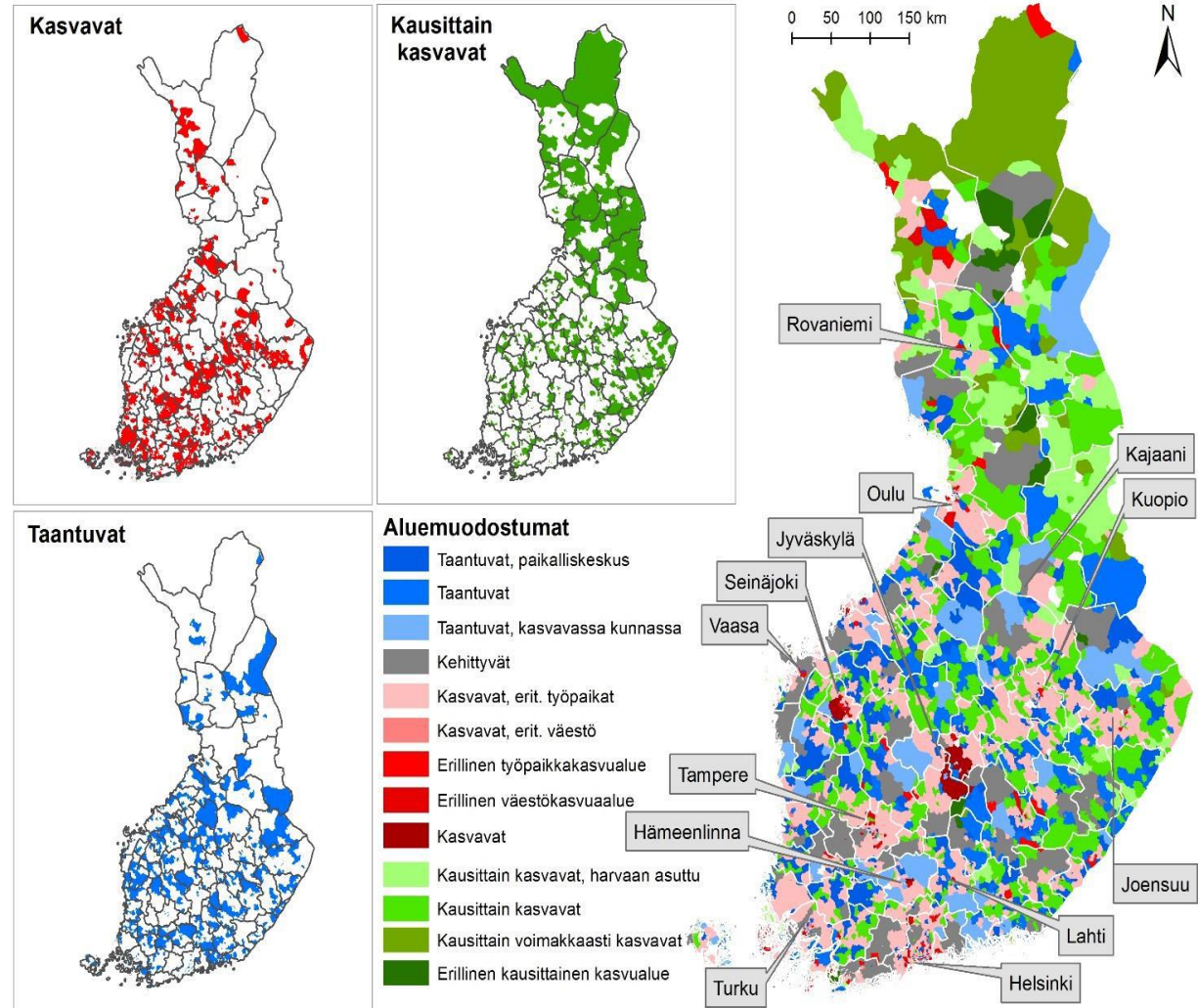


# Monipaikkaisuus muuttaa aluekehityksen tilannekuvan

- Suomessa tilastoidun väkiluvun kasvu on vuosina 2005-2016 keskittynyt suurimpiin keskuksiin
- Vastakohtaa tilastoidun väkiluvun kehitykselle edustaa kausiväestön kehitys vuosina 2005-2016
- Maaseutualueet menettivät tilastoidun väkiluvun perusteella 124 566 asukasta vuosina 2005-2016, mutta saman aikaisesti heinäkuun keskiväkiluku vähentyi maaseutualueilla vain 13 245 asukkaalla.
- Monipaikkaisuus ja siihen kytkeytyvä alueiden välinen vuorovaikutus korostavat väestötilastoissa näkymätöntä alueiden käytön kausittaisuutta ja alueiden suhdetta toisiinsa
- Kun ihmiset ovat kausittain maalla ja kaupungissa, kaupungitkin ovat osa-aikaisesti asuttuja –toki monipaikkaisuutta on myös toiseen suuntaan
- Käsitys, jonka mukaan Suomen väestö keskittyy yhden käden sormilla laskettaviin kasvukeskuksiin samalla, kun maaseutu taantuu ja autioituu, on väärä ja harhaanjohtava
- Suomi ja maaseutu eivät tyhjene, vaan eri alueiden väestömäärät elävät vuoden kuluessa.
- Tyhjentyvässä ja taantumassa on vain 25 % pinta-alasta.
- Tilastointi ei pysy perässä alueiden käytön muuttumisessa: alueiden pysyvän käytön vähetessä niiden kausittainen käyttö on kasvanut, ja määrittänyt näiden alueiden kehitystä

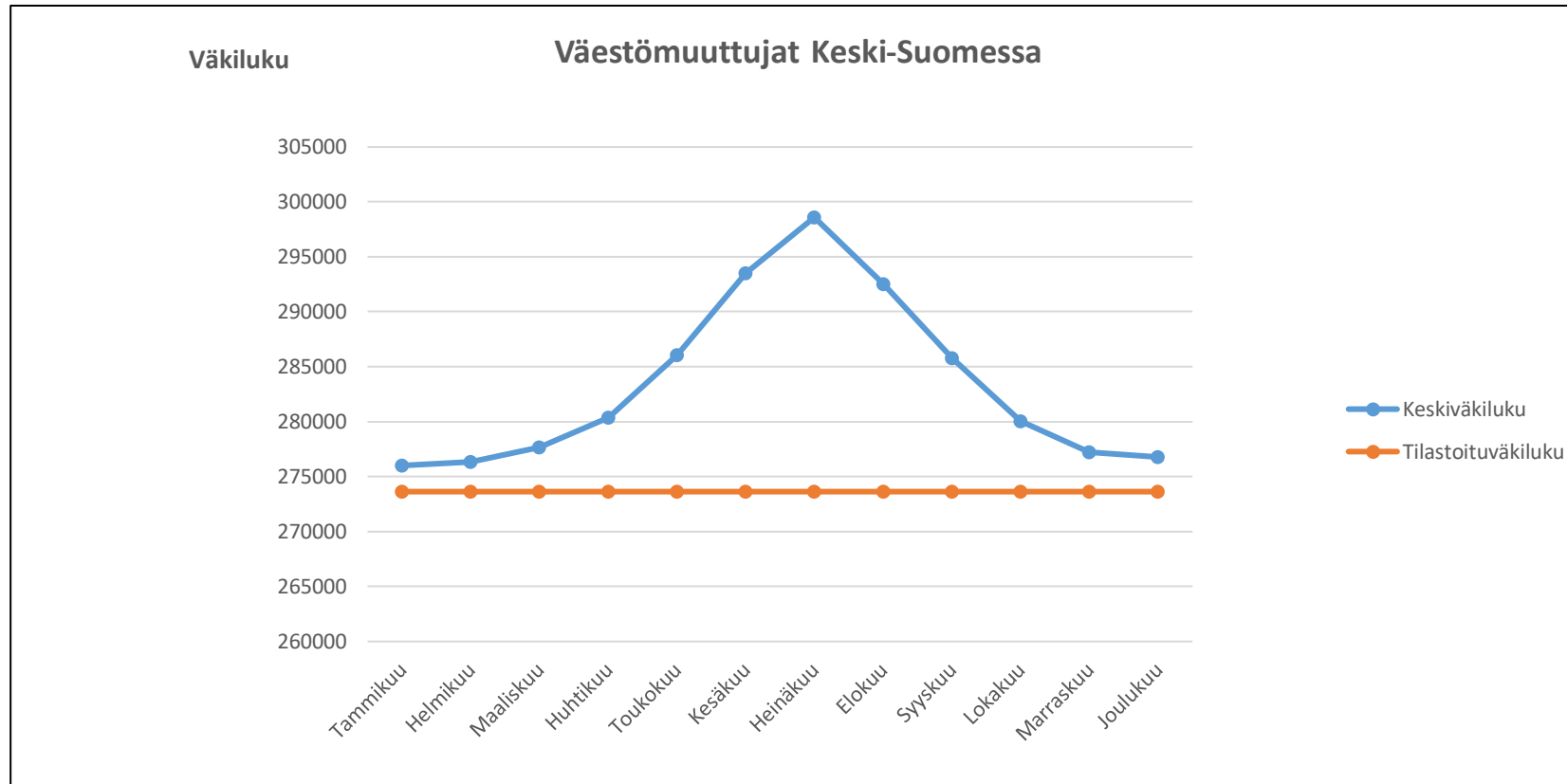


Aluekehityksen sävyjä on useita – erilaisuus ja monimuotoisuus asettavat positiivisen haasteen aluepolitiikalle.





# Monipaikkaisuus, väestön kausivaihtelu





## Alustavat painotukset

- Toimivaan infraan panostettava, se on elinehto elinvoimaiselle maaseudulle
- Hyvinvoinnin merkitys
  - (Maatila)yrittäjien jaksaminen ja hyvinvointi
  - Kyläyhteisöjen aktiivisuus
  - Viranomaisten ja naapuriavun yhteistyön kehittäminen (ikääntyvien hyvinvointi)
  - Maatilojen tarjoamat aktiviteetit hyvinvoinnin parantamisessa
- Luonnon hyvinvointivaikutukset
- Matkailun mahdollisuuksien hyödyntäminen; Keski-Suomen monipuolista luontoa tuotteistettava ja tarinallistettava maisemia ja kulttuuriperintöä; kylät mukana/osana matkailutuotteiden rakentamista





# Vahvuudet ja niiden ylläpito

- Runsaasti vapaa-ajan asuntoja ja mökkejä
- Maaseudulla asumisen vahvuudet (aktiiviset kylät, paikalliskulttuurit)
  - väestön koettu hyvinvointi
- Hiljaisuus, väljyys, luonnon läheisyys, turvallisuus
  - luonto on vahva pitovoimatekijä
- Osaaminen ja koulutus
  - hyvinvointiosaamista ja -koulutusta
- Kokeilunhalu ja kehittämistahto
- Monipaikkaisuus ja etätyö
  - apuna osaamisen jakamisessa laajemmin maakunnan alueelle
- Keskeinen sijainti
- Tietoliikenteen vahvistaminen, digitaalisuus







# Heikkoudet ja niiden poistaminen

- Maaseudun palveluiden väheneminen ja infran heikentyminen
  - Liikkuvat palvelut, osuuskuntatoiminta, osa-aikayrittäjäys...
- Puutteet digitaalisuudessa ja verkkoyhteyksissä
  - Verkkoyhteyksien rakentaminen ja rahoittaminen, Älykkäät kylät
- Yhteistyön vähäisyys
  - Yhdessä maaseutuasumista edistämään: kunnat, kylät, asukkaat, yritykset, aluekehittäjät...
  - Uusien yhteistyökonseptien löytäminen
- Kuntien talouden haasteet
- Teiden ja tietoliikenneyhteyksien heikkoudet
  - kestävien liikenne- ja logistiikkaratkaisujen löytäminen
- Monipaikkaiset asukkaat/etätyöntekijät eivät tunne aluetta ja sen yrityksiä riittävästi
  - Markkinointi
- Kannustimien puute ympäristö- ja ilmastotyössä
  - Puhtaan, monimuotoisen luonnon säilyttäminen (pitovoimatekijä)
  - Yhteistyö ja tiedon jakaminen





# Mahdollisuudet ja niiden hyödyntäminen

- Maaseudulla asuminen nouseva trendi. Miten sitä voitaisiin tukea ja vahvistaa, uudet mallit maaseutuasumiseen
  - Verkkoyhteydet, teiden kunto, julkinen liikenne, kimppakyydit ym.
  - Vapaat asunnot helposti löydettävissä, markkinointi
  - Turvallisuus, rauha, tila, riittävät palvelut (koulu(tusmahdollisuudet), kauppa...)
- Kausipalveluiden ylläpitäminen monipaikkaisuuden ansiosta
  - Esim. kesäkahvilat, tapahtumat
- Monipaikkaiset asukkaat kyläyhteisöjen rikastuttajina
  - Osallistaminen alueiden suunnitteluun, kylien kehittämiseen
- Monipaikkaisten asukkaiden palvelutarpeiden selvittäminen ja niihin vastaaminen
  - Uutta yrittäjyyttä palveluiden tuottamiseen, maalla-asumiskokeilut
- Yhteistyön lisääminen → verkostojen rakentuminen
  - kylissä, kylien ja kuntien kesken, ylimaakunnalliset verkostot esim. kuntien kesken
- Tietoliikenneyhteyksien parantaminen, digitaaliset palvelut
- Etätyöyhteisöjen luominen, kuntien etätyötilat
- Kohtaamispaikkojen luominen
- Tyhjillään olevien tilojen hyödyntäminen
- Avarakatseisuus





# Uhkat ja niiden torjunta

- Väestön väheneminen, asukkaiden ikääntyminen
  - Kausiväestö; vaikutus alueiden/kuntien rahoitukseen ja palvelutarpeeseen
  - Keski-Suomen hyvät koulutusmahdollisuudet voivat houkutella muuttajia, biotalousosaaminen
  - Hiilinielut, biodiversiteetti, lähiruoka kiinnostavat yhä useampia kuluttajia
- Jämähdetään vanhaan ja jäädään jälkeen kehityksestä
  - Rohkeutta, kokeilunhalua, osaamista
- Aluekehittämisen epätasapaino
  - Koko maakunnan kehittäminen vaikka myös kehittämisen painotuksia valitaan; aluekehittäjien vastuu
  - Kuntien yhteistyö aluekehittämisessä, asukkaiden aktiivisuus
- Ilmastonmuutos, luonnon monimuotoisuuden väheneminen
  - Luonnonvarojen kestävä, vastuullinen käyttö, kiertotalous
- Epävarmuus, kansainväliset kriisit
  - Osaaminen, uusien toimintamallien kehittäminen
  - Huoltovarmuudesta huolehtiminen
- Asenteet, vastakkainasettelu (kaupungit – maaseutu, ruokatottumusten muutokset)





# Hankkeita ohjelmakaudella 2014-2020

- LuontoVoimaa ja LuontoHoivaa Keski-Suomesta: Green Care -verkostosta virtaa luontopalveluihin
- Sykettä kylässä
- Auttavat kylät, Sydämen asialla, NaApurit – Nopean Avun Apurit
- Tuu meille kylään – kylät matkailijan silmin
- Digisti kylässä
- Bisnes Lande
- Mulikan kyläverkkohanke, Lintukankaan Kyläverkkohanke, Länkipohjan valokuituhanke, Juokslahden kuituhanke
- Hankasalmen Kirkonkylän ja Aseman välinen kevyen liikenteen väylä
- Kintauden kevyen liikenteen väylän rakentaminen
- Variskorven ja Honkasaarentien alueiden vesihuollon rakentaminen





- Kiitos!
- Pienryhmissä jatketaan
  - uusia ideoita seuraavalle rahoituskaudelle

